

# Legende

- neue Beanspruchung bzw. Änderung der zu beanspruchenden Fläche
- entfallende Fläche
- vorübergehend in Anspruch zu nehmende Fläche
- dingliche Sicherung
- dingliche Sicherung Leitungstrasse
- zu erwerbende Fläche
- Erwerb für Dritte
- Flächen im Eigentum K+S, für welche keine Grunderwerbsregelung erforderlich ist
- Bautabu-Fläche
- Baufeldgrenze
- Gemeindegrenze
- Gemarkungsgrenze
- Flurgrenze
- Flurstücksgrenze
- Biotop
- Landschaftsschutzgebiet (LSG)
- Naturschutzgebiet (NSG)
- Geschützte Landschaftsbestandteile
- Flora-Fauna-Habitat Gebiet
- Überschwemmungsgebiet
- Vorläufig zu sicherndes Überschwemmungsgebiet

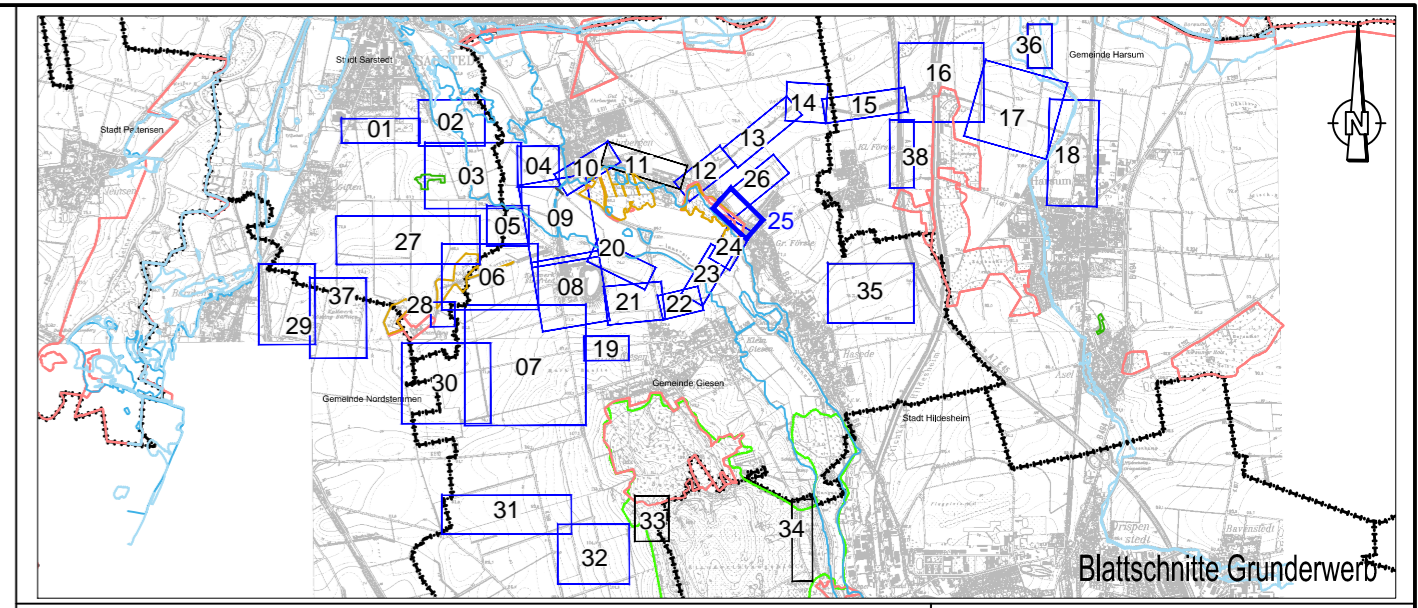
Flurstücks-Nr.	Flächengröße	
274/119	352 m <sup>2</sup>	Entfall der Fläche
21.08.01	70 m <sup>2</sup>	
274/119	352 m <sup>2</sup>	neue Inanspruchnahme
21.08.01	70 m <sup>2</sup>	
274/119	352 m <sup>2</sup>	Änderung der geplanten Erwerbartsart
21.08.01	352 m <sup>2</sup>	
274/119	352 m <sup>2</sup>	Änderung der zu beanspruchten Größe des Flurstückes
21.08.01	352 m <sup>2</sup>	

## 1. Planänderung (PÄ) - Änderungen zu Blatt 25 sind in blau dargestellt!

Plangrundlage: Kataster, ALK Stand 12.05.2014, teilweise aktualisiert auf Basis der Fortführungsrisse 2015 sowie 2016, Stand Juni 2016

Lagesystem: LS100  
 Höhensystem: DHHN92

Index	Bemerkung / Änderung	Datum	Name
a	1. PÄ: Berücksichtigung der Ergebnisse des Beteiligungsverfahrens - Änderung des Grunderwerbs	12.08.2016	Weißpflug



Bauvorhaben	Hartsalzwerk Siegfried-Giesen	Planungsstand	Bergrechtliches Planfeststellungsverfahren
Projektsteuerung	K+S KALI GmbH Projektgruppe SG	Projektgruppe SG	Kardinal-Bertram-Straße 1 31134 Hildesheim Tel.: 05121/10299-0 Fax: 05121/10299-29
Bauherr	K+S Aktiengesellschaft Kassel	Beauftragt: Projektgruppe SG	Kardinal-Bertram-Straße 1 31134 Hildesheim Tel.: 05121/10299-0 Fax: 05121/10299-29

Projektplanung	FUGRO	Fugro Consult GmbH	Wolfener Straße 36 V
Plandarstellung	Grunderwerb - Grunderwerbspläne -	Unterlage	G-2.2
		Blatt-Nr.	25a

	Datum	Name	Unterschrift
gezeichnet	22.09.2014	AWe	
geprüft	22.09.2014	SKu	

Maßstab: 1:1000

Aufgestellt: Kassel, Datum K+S Aktiengesellschaft

\_\_\_\_\_  
Name, Funktion