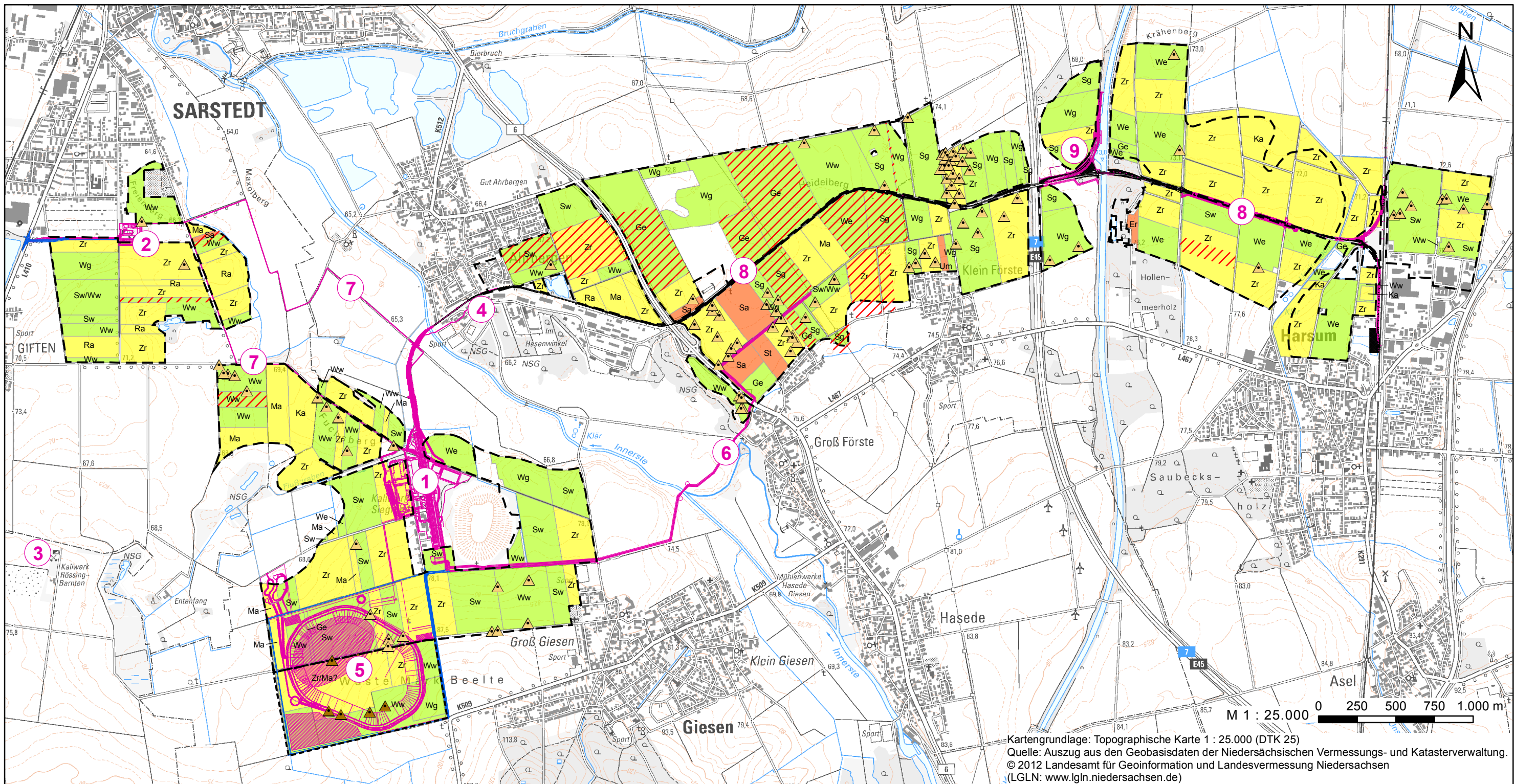


## **Anhang 9**

### **Dokumentation der Feldfrüchte im Bereich der Erfassungsflächen des Feldhamsters (Ergänzung zur Unterlage I-2)**



Kartengrundlage: Topographische Karte 1 : 25.000 (DTK 25)  
 Quelle: Auszug aus den Geobasisdaten der Niedersächsischen Vermessungs- und Katasterverwaltung.  
 © 2012 Landesamt für Geoinformation und Landesvermessung Niedersachsen  
 (LGLN: www.lgln.niedersachsen.de)

**LEGENDE**

**Feldhamstererfassung**

- Feldhamsterbau 2012
- Feldhamsterbau 2014
- Untersuchungsgebiet Feldhamster 2012
- Untersuchungsgebiet Feldhamster 2014
- aufgrund Betretungsverbot nicht erfasste Flächen

**Dokumentation der Feldfrüchte im Erfassungsjahr**

- für den Feldhamster günstige Feldfrucht
- für den Feldhamster überwiegend günstige Feldfrucht
- für den Feldhamster ungeeignete Feldfrucht bzw. Bewirtschaftung

**Feldfrüchte:**  
 Er - Erdbeere  
 Ge - Gerste  
 Ka - Kartoffel  
 Ma - Mais  
 Ra - Raps  
 Sg - Sommergerste  
 Sw - Sommerweizen

**We - Weizen**  
**Wg - Wintergerste**  
**Ww - Winterweizen**  
**Zr - Zuckerrübe**

**Sonstige Bewirtschaftung:**  
 Sa - Schwarzsacker  
 St - Stoppel  
 Um - Umbruch

**Nachrichtlich**

- Technische Planung
- Änderungen in der technischen Planung

**Vorhabensbestandteile**

- Standort Siegfried-Giesen inkl. Umspannwerk und Vorbahnhof
- Standort Glückauf-Sarstedt
- Standort Rössing-Barnten
- Standort Fürstenhall
- Rückstandshalde
- 110 kV - Leitung (Variante Erdkabel)
- 20 kV - Ringleitung
- Grubenanschlussbahn einschließlich Übergabebahnhof
- Hafen Harsum

**Hartsalzwerk Siegfried-Giesen  
 Bergrechtliches Planfeststellungsverfahren - 1. Planänderung**

Anhang 9 zur Unterlage F-4 Landschaftspflegerischer Begleitplan:  
 Dokumentation der Feldfrüchte im Bereich der Erfassungsfächen  
 des Feldhamsters (Ergänzung zur Unterlage I-2)

Vorhabensträger: **K+S Aktiengesellschaft  
 Projektgruppe SG**

Erstellung der Unterlage:

Fugro Consult GmbH



Bereitstellung der Daten:



Biodata GbR  
 Biologische Gutachten