

# Hartzsalzwerk Siegfried-Giesen

## Landschaftspflegerischer Begleitplan - Maßnahmenplan Halde - Betriebsphase (Betriebsjahr 6)

Legende Biotypen Bestand - bitte zu entnehmen aus Blatt 0a: Legende Biotypen  
 ○ Baum Bestand

### Landschaftspflegerische Maßnahmen

#### Maßnahmennummer und Beschreibung

##### Gestaltungsmaßnahmen

- G 1 Ansaat von Landschaftsrasen
- G 2 Flächengestaltung Betriebsgelände Standort Siegfried-Giesen
- G 3 Flächengestaltung Betriebsgelände Standort Glückauf-Sarstedt
- G 4 Begrünung der Zwischenspeicher- und Regenrückhaltebecken
- G 5 Initialansaat im Betriebsgelände der Rückstandshalde

##### Vermeidungsmaßnahmen

- V 1 Umweltbaugleitung (keine graphische Darstellung)
- V 2 Baumschutzmaßnahmen mit Baumnummer (Baumnummer vgl. Anhang 2 LBP)
- V 3 Schutz empfindlicher Vegetation (Schutzzäunung)
- V 4 Bodenschutzmaßnahmen (keine graphische Darstellung)
- V 5 Maßnahmen zum Schutz von Boden, Grund- und Oberflächenwasser (keine graphische Darstellung)
- V 6 Rekultivierung des Bodens
- V 7 Wiederherstellung von Saumstrukturen
- V 8 Wiederherstellung gleitsbegleitender Vegetationsbestände
- V 9 Wiederherstellung Grünland
- V 10 Wiederherstellung flächiger Gehölzbestände
- V 11 Dokumentation eines Bodendenkmals vor vorhabenbedingter Inanspruchnahme (keine graphische Darstellung)
- V 12 Vermeidung von Folgewirkungen vorhabenbedingter Veränderungen des Überschwemmungsgebietes der Innerste (keine graphische Darstellung)
- V 13 Baufeldkontrolle auf Besiedelung des Feldhamsters vor Eingriff (keine graphische Darstellung)
- V 14 Umsiedlung des Feldhamsters aus dem Baufeld (keine graphische Darstellung)
- V 15 Einzäunung des Baufeldes zur Verhinderung einer Ein- bzw. Rückwanderung des Feldhamsters (Errichtung geeigneter Sperreinrichtungen an der Baufeldgrenze der Rückstandshalde)

Keine Darstellung der räumlichen Abgrenzung dieser Maßnahme: Im Bereich der Vorhabenbestände Siegfried-Giesen, Glückauf-Sarstedt, 20kV-Leitung, 110 kV-Leitung und entlang der Gleisstrasse sind in Abhängigkeit von den Ergebnissen der Baufeldkontrolle (V 13) entsprechend der Vorgaben sachkundiger Fachkräfte temporäre Sperreinrichtungen zu errichten.

- V 16 Vergrämung des Feldhamsters aus dem Baufeld (keine graphische Darstellung)
- V 17 Gebäudekontrolle auf Fledermausquartiere (keine graphische Darstellung)
- V 18 Fledermausverträgliche Fällung von Bäumen (keine graphische Darstellung)
- V 19 Bauzeitenregelung Sanierung Gleisbett zum Schutz des Kammmolchs (keine graphische Darstellung)
- V 20 Baufeldfreimachung außerhalb der Brutzeit (keine graphische Darstellung)
- V 21 Vergrämung der Felderche während der Brutzeit (keine graphische Darstellung)
- V 22 Bauzeitenregelung Abriss Intze-Tanks zum Schutz der Rauchschwalbe (keine graphische Darstellung)
- V 23 Beseitigung des Turmfalkenhorstes sowie Besatzkontrolle vor Gebäudeabriss (keine graphische Darstellung)
- V 24 Beseitigung des Falkenkastens am Intze-Tank (keine graphische Darstellung)
- V 25 Bauzeitenregelung Gebäudeabriss zum Schutz von Gebäudebrütern (keine graphische Darstellung)
- V 26 Zäunung des Baufeldes zur Verhinderung eines Einwanderns des Kammmolchs
- V 27 Hamstergerechte Bewirtschaftung nordöstlich der B 6 (temporäre Maßnahme)

#### Ausgleichs- und Ersatzmaßnahmen

- A 1 Entsiegelung/Rückbau funktionsloser Abschnitte des Straßen- und Wegenetzes und Entwicklung von Säumen und Gehölzstrukturen
- A 2 Rückbau funktionsloser Abschnitte der Gleisanschlussstrasse und Entwicklung von Gras- und Staudenfluren sowie Gehölzstrukturen
- A 3 Entsiegelung/Rückbau funktionsloser Flächen nordwestlich der Althalde und Entwicklung von Gras- und Staudenfluren
- A 4 Entwicklung von Gras- und Staudenfluren am Standort Siegfried-Giesen
- A 5 Entwicklung von Gras- und Staudenfluren am Standort Glückauf-Sarstedt
- A 6 Aufwertung von Intensivgrünland am Standort Glückauf-Sarstedt
- A 7 Entwicklung von Gras- und Staudenfluren am Standort der Rückstandshalde
- A 8 Entwicklung von Gras- und Staudenfluren entlang der Gleisanschlussstrasse
- A 9 Entwicklung eines Waldsaumes westlich des Stichkanals Hildesheim
- A 10 Entwicklung wegbegleitender Baumgruppen
- A 11 Entwicklung wegbegleitender Baumreihen
- A 12 Entwicklung wegbegleitender Saumstrukturen
- A 13 Entwicklung grabenbegleitender und verbindender Saumstrukturen
- A 14 Entwicklung von Saumstrukturen im Bereich Hohes Innersteufer
- A 15 Extensivierung „Im Meere“
- A 16 Entwicklung gewässerbegleitender Strukturen am Flussgraben
- A 17 Entwicklung gewässerbegleitender Strukturen am Unsinnbach
- A 18 Entwicklung von Gras- und Staudenfluren im Entenfang
- A 19 Extensivierung im Entenfang
- A 20 Aufwertung von Äsungsfächen der Zug- und Rastvögel sowie des Lebensraumes des Feldhamsters und von Brutvögeln
- A 21 Aufwertung von Bruthabitaten der offenen Agrarlandschaft (Feldlerche, Wachtel, Kiebitz)
- A 22 Aufwertung von Lebensräumen des Feldhamsters und von Brutvögeln
- A 23 Teilrückbau von Wegflächen im Bereich des ehemaligen Munitionsdepots am Osterberg und Entwicklung von Grünland
- A 24 Teilrückbau der ehemaligen Panzerstraße am Osterberg und Entwicklung von Saumstrukturen
- A 25 Schaffung von Brutplätzen für Gebäudebrüter (keine graphische Darstellung)
- A 26 Anlage einer Nisthilfe für den Wanderfalken (keine graphische Darstellung)
- A 27 Anlage einer Nisthilfe für den Turmfalken (keine graphische Darstellung)
- A 28 Schaffung eines Ersatzhorstes für den Mausebussard (keine graphische Darstellung)
- A 29 Bereitstellung von Ersatzquartieren für Fledermäuse (keine graphische Darstellung)
- A 30 Baumreihe westlich Standort Glückauf-Sarstedt
- A 31 Extensivierung westlich Standort Glückauf-Sarstedt
- A 32 Entwicklung von Gras- und Staudenfluren östlich Standort Glückauf-Sarstedt
- A 33 Blüh- und Hamsterrastrieffen Übergabebahnhof
- E 1 Entwicklung von Waldbeständen westlich des Stichkanals Hildesheim
- E 2 Sukzessive Abdeckung und Begrünung der Rückstandshalde

### Nachrichtlich

#### Planung

- Technische Planung (außer Gleisstrasse)
- Technische Planung Gleisstrasse: Durcharbeitung des vorhandenen Gleises (Darstellung in schwarz)
- Neubaubauabschnitte Gleisanschlussstrasse (Darstellung in pink)
- Baufeldgrenze
- Sichtbereich Gleisanschlussstrasse
- Bautabzonen entlang der Gleisanschlussstrasse
- Wege/Flächen teilversiegelt
- Technisches Becken/Pumpensumpf
- Parkplatz/ Stellplatz
- Vollversiegelung
- Gebäude
- Lagerflächen, Serviceflächen, Baustelleneinrichtung im Betriebsgelände Rückstandshalde sowie der 110 kV-Leitung

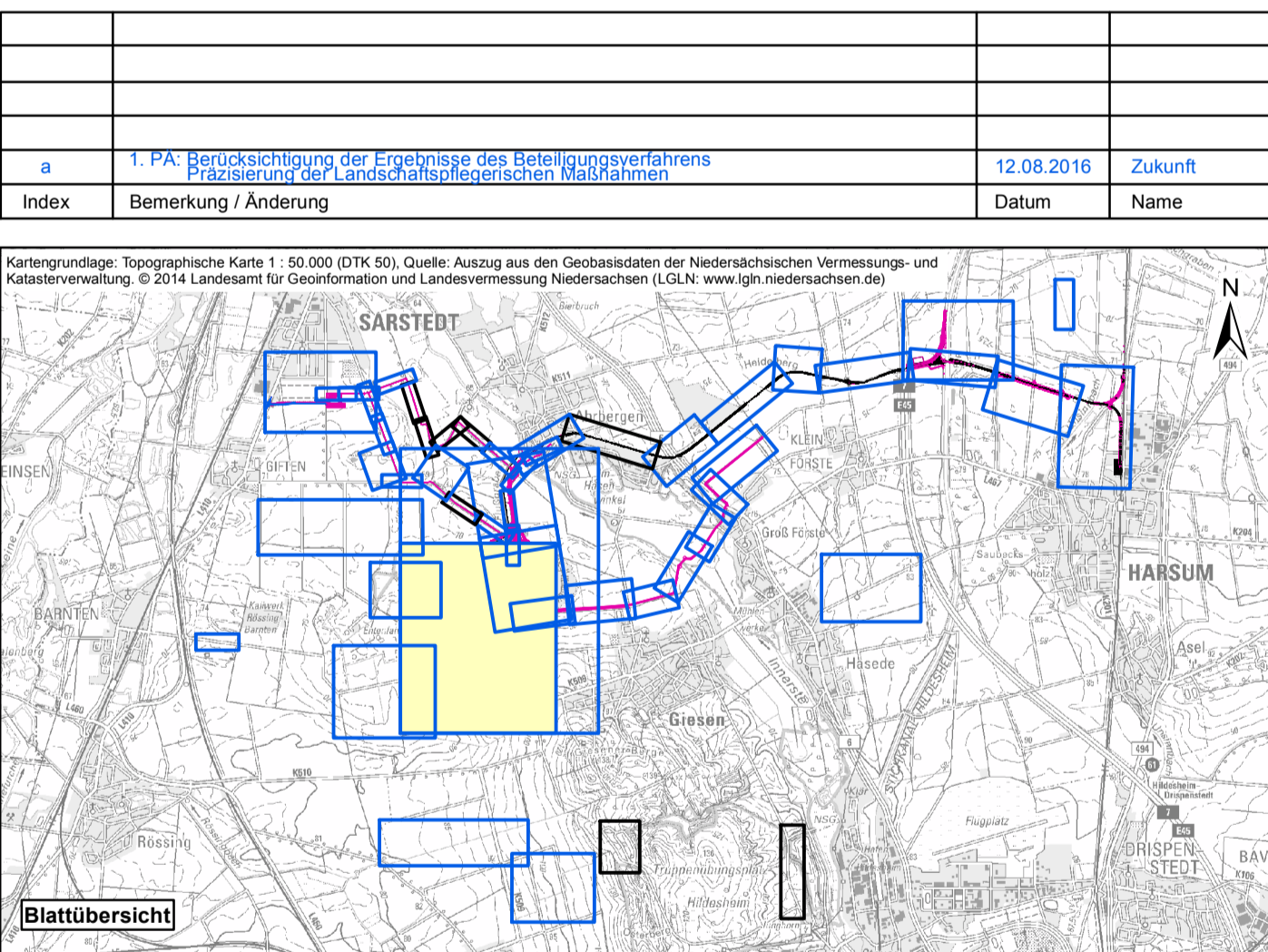
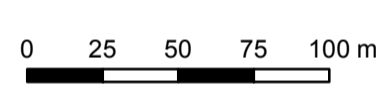
#### Bestand

- Eileitung
- Fernwasserleitung
- Rohrfernleitung für Erdgas
- Vermessung
- Flurstück
- Flurstücksnummer
- Gebäude aus ALK-Daten
- Flurgrenzen

#### Legende 1. Planänderung (PA)

Änderungen sind in blau dargestellt

- A XX Maßnahme ändert sich in Abgrenzung und Größe bzw. zusätzliche Maßnahme
- A XX Maßnahme entfällt vollständig
- entfallende Maßnahme: Einzäunung des Baufeldes zur Verhinderung einer Ein- bzw. Rückwanderung des Feldhamsters
- zusätzliche Maßnahme: Einzäunung des Baufeldes zur Verhinderung einer Ein- bzw. Rückwanderung des Feldhamsters
- zusätzliche Maßnahme: Schutz empfindlicher Vegetation (Schutzzäunung)
- entfallende Baufeldgrenze
- geänderte Baufeldgrenze
- zusätzliche Maßnahme: Vergrämung des Feldhamsters aus dem Baufeld
- zusätzliche Maßnahme: Zäunung des Baufeldes zur Verhinderung eines Einwanderns des Kammmolchs
- Änderungen in der technischen Planung



Bauvorhaben		Planungsstand	
<b>Hartzsalzwerk Siegfried-Giesen</b>		<b>Bergrechtliches Planfeststellungsverfahren</b>	
Projektsteuerung	<b>K+S KALI GmbH</b> Projektgruppe SG	Projektgruppe SG Kardinal-Bertram-Straße 1 31134 Hildesheim Tel.: 0512110299-0; Fax: 0512110299-29	Datum 12.08.2016 Zukunft
Bauherr	<b>K+S Aktiengesellschaft</b> Kassel	Bauftrag: Projektgruppe SG Kardinal-Bertram-Straße 1 31134 Hildesheim Tel.: 0512110299-0; Fax: 0512110299-29	Datum/Unterschrift
Projektplanung	<b>Fugro Consult GmbH</b> Berlin	Fugro Consult GmbH Wallener Straße 36 U 12681 Berlin Tel.: 030/93 651 324; Fax: 030/93 651 300	Datum/Unterschrift
Planerstellung	<b>Landschaftspflegerischer Begleitplan - Maßnahmenplan Halde - Betriebsphase (Betriebsjahr 6)</b>	Unterlage Blatt-Nr.	F-4.4 RM-1Aa
gezeichnet	Datum 15.12.2014	Name SZU	Unterschrift
geprüft	Datum 17.12.2014	SKU	Unterschrift
Maßstab	1 : 2.500		
Aufgezeichnet Kassel, Datum K+S Aktiengesellschaft		Name, Funktion	

Die Festlegung von Maßnahmen der Wiedernutzbarmachung für die Nachbetriebsphase erfolgt im Rahmen eines Abschlussbetriebsplanes, welcher bei feststehendem Zeitpunkt des Betriebes aufzustellen ist.