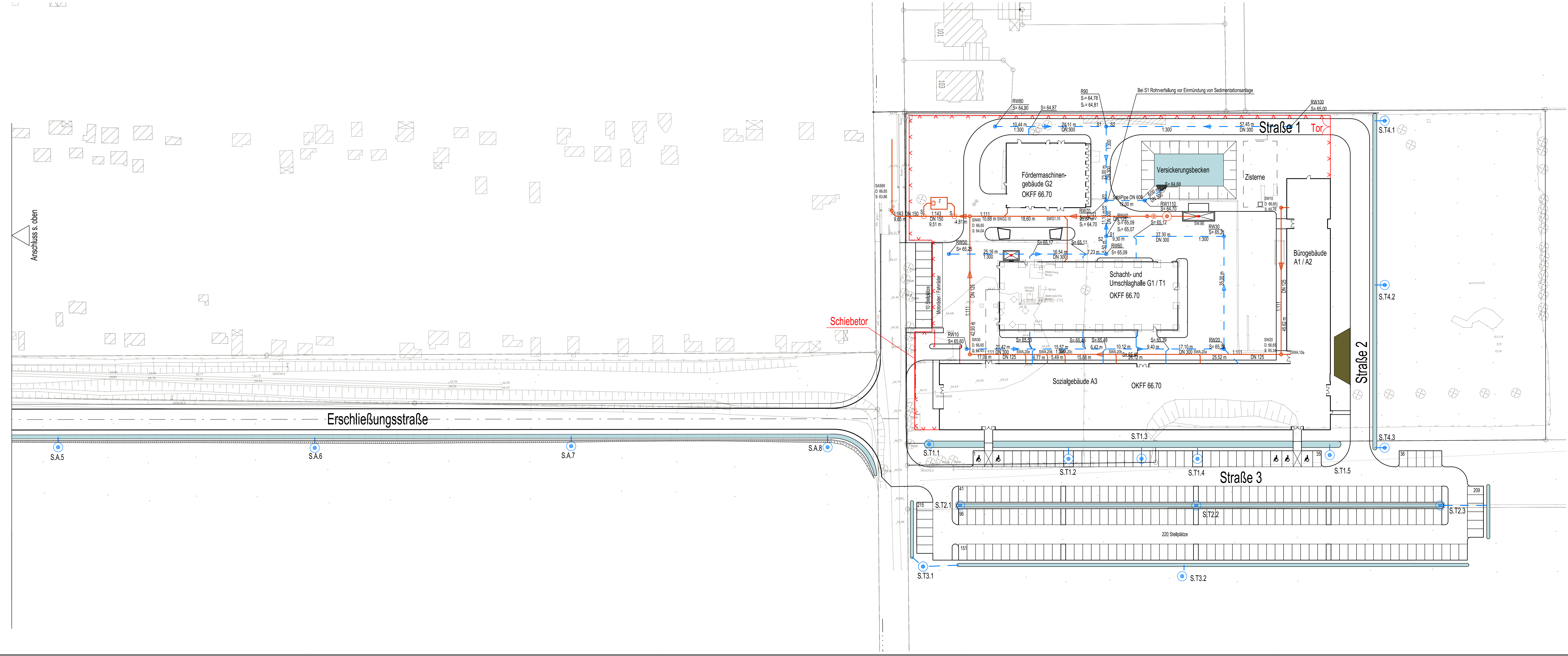


LEGENDE 1 Planänderung (PÄ)

- Änderungen sind in blau dargestellt
- Maßnahme ändert sich in Abgrenzung und Größe
 - Maßnahme entfällt vollständig
 - Änderung in der technischen Planung

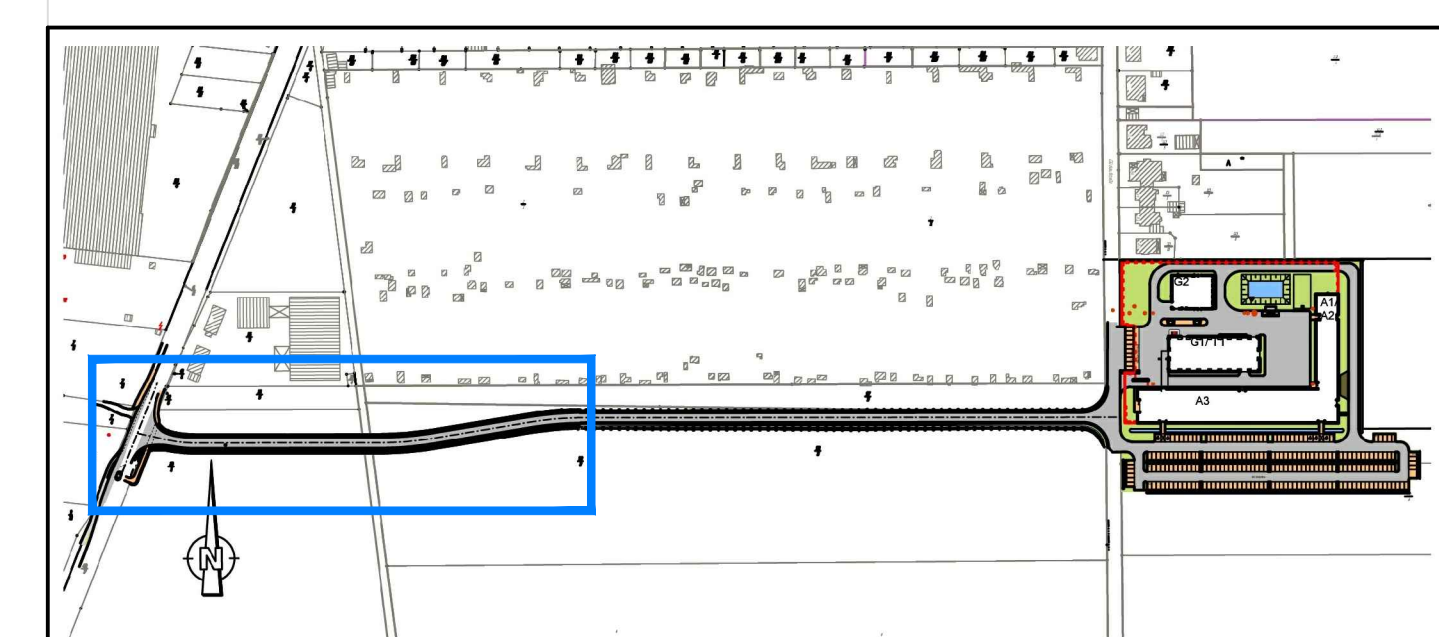


LEGENDE:

- S.T.1 Sickerschacht
- Regenwasserkanal mit Schacht
- Schmutzwasserkanalnetz (informativ)
- Werkssaum

± 0.00 ± 66.70 m ü. NN

Index	Bemerkung / Änderung	Datum	Name
01	1. PA. Berücksichtigung der Ergebnisse des Beteiligungsverfahrens - Änderung Straßenabwidung	12.08.2016	SH / Rg



Bauvorhaben: Betriebsteil Glückauf-Sarstedt Projektsteuerung: K+S KALI GmbH, Projektgruppe SG Bauehr: K+S Aktiengesellschaft, Kassel	Planungsstand: Bergrechtliches Planfeststellungsverfahren Projektgruppe SG: Kordula-Bertram-Strasse 1, 31134 Hildesheim Auftrag: Projektgruppe SG Kordula-Bertram-Strasse 1, 31134 Hildesheim ASSMANN BERATEN + PLANEN GmbH
Planungsleiter:	Nordstraße 23, 30169 Braunschweig Tel.: 0531 / 3601-0, Fax: 0531 / 3601-110
Planfeststellung: Lageplan Versickerung und Regenwasserkanalisation	Umriss: E-3.7.1 Anlage: P3
gezeichnet: 13.03.2014 geprüft: 13.03.2014 Maßstab: 1:500	Name: _____ Funktion: _____ Datum: _____