

Bestandsvermessung aus Datenübergabe B/M Consult
Flurstückskarte aus Datenübergabe K + S Kali GmbH

LEGENDE 1 Planänderung (PÄ)

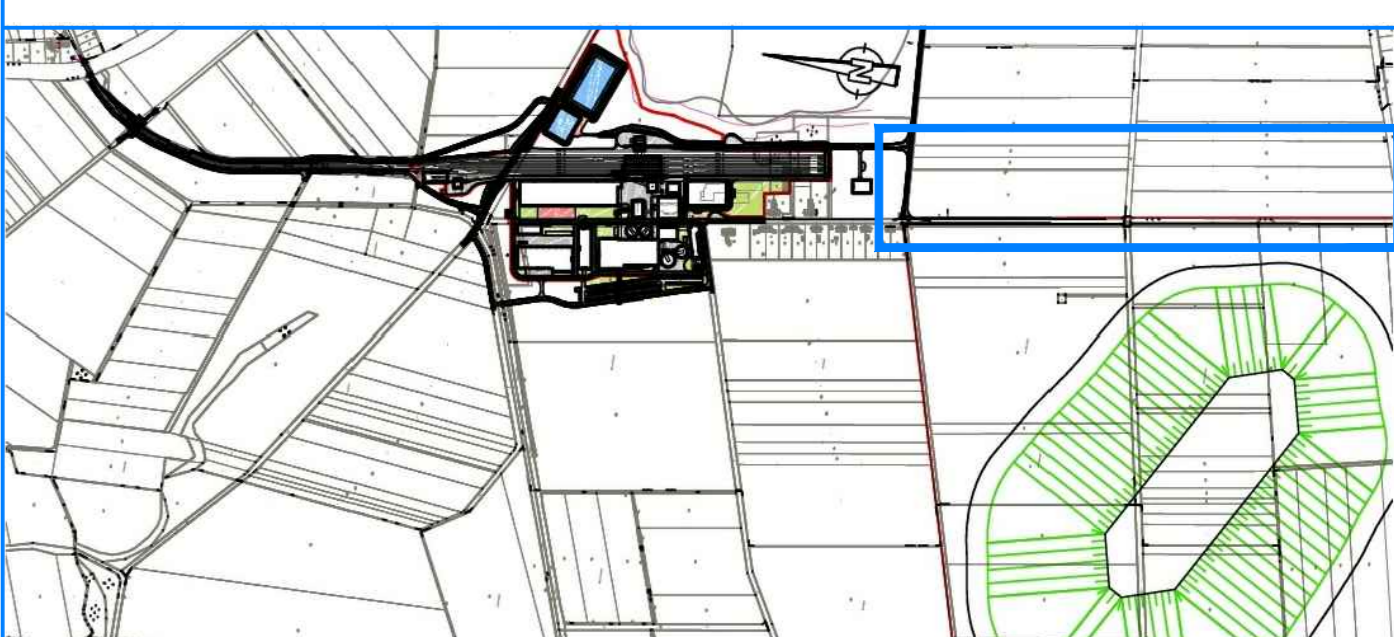
Änderungen sind in blau dargestellt
 Änderung in der technischen Planung

LEGENDE:

- Neigungsbrechpunkt mit Angabe von Ausrundungshalbmesser, Längsneigung und Abstand zum nächsten Neigungsbrechpunkt
H₁ = 0,800 m
T₁ = 4,800 m
R₁ = 0,010 m
- Querneigung
- Gradiententiefpunkt
- Gradientenhochpunkt
- Bestandshöhe
- Spundwand
- Schutzplanke
- Entwässerungsgraben mit Fließrichtung
- Pflasterfläche
- Grünflächen
- Asphaltfläche
- Betonfläche
- Aufstellfläche Feuerwehr
- Schotterbefestigung, wassergebundene Decke
- Werkszaun
- Werkszaun mit Übersteigschutz an Spundwand

± 0.00 ± 71.50 m ü. NN

Index	Bemerkung / Änderung	Datum	Name



Bauherr Hartzalzwerk Siegfried-Giesen	Planungsverfahren Bergrechtliches Planfeststellungsverfahren
Projektsteuerung K+S KALI GmbH Projektgruppe SG	Projektgruppe SG Kardinal-Buchheim-Strasse 1 31134 Hildesheim Tel.: 05121/10299-0 Fax: 05121/10299-29 Datum/Unterschrift
Bauherr K+S K+S Aktiengesellschaft Kassel	Bauftrag: Projektgruppe SG Kardinal-Buchheim-Strasse 1 31134 Hildesheim Tel.: 05121/10299-0 Fax: 05121/10299-29 Datum/Unterschrift
Planung assmann BERATUNG + PLANEN GmbH	Nordstraße 23 38100 Braunschweig Tel.: 0531 / 3601-0 Fax: 0531 / 3601-110 Datum/Unterschrift
Planfeststellung Lageplan Verkehrsanlagen 7	Umrisslage E-2.8 Blatt-Nr. XXXXXXX

gezeichnet	Datum	Name	Unterschrift
geprüft	15.07.2016	Reckling	
geprüft	15.07.2016	Sager	
Maßstab	1:500	Zeichnungs-Nr.	SG-XX-XXX.00-2013-02-7021-00
Aufgestellt: Kassel, Datum K+S Aktiengesellschaft		Name, Funktion	