

Bestandsvermessung aus Datenübergabe B/M Consult  
 Flurstückskarte aus Datenübergabe K + S Kali GmbH

LEGENDE 1 Planänderung (PÄ)

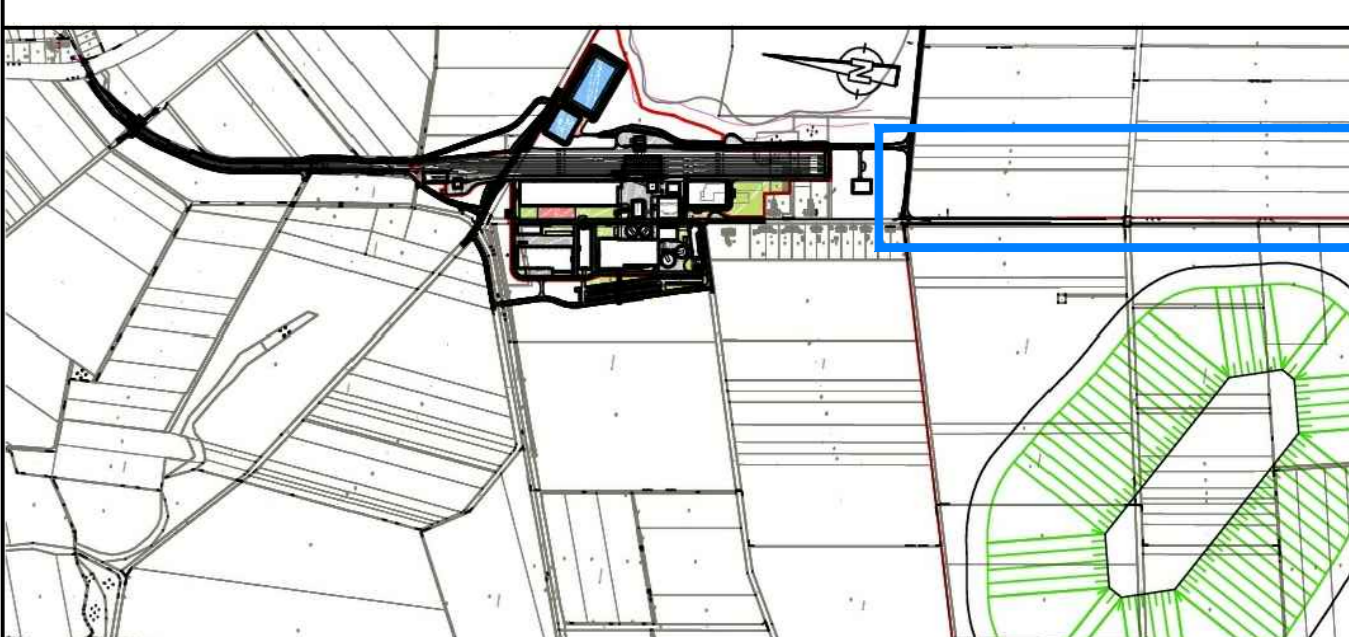
Änderungen sind in blau dargestellt  
 Änderung in der technischen Planung

LEGENDE:

- Neigungsbrechpunkt mit Angabe von Ausrundungshalbmesser, Längsneigung und Abstand zum nächsten Neigungsbrechpunkt
- Querneigung
- Gradientenfußpunkt
- Gradientenhochpunkt
- Bestandshöhe
- Spundwand
- Schutzplanke
- Entwässerungsgraben mit Fließrichtung
- Pflasterfläche
- Grünflächen
- Asphaltfläche
- Betonfläche
- Aufstellfläche Feuerwehr
- Schotterbefestigung, wassergebundene Decke
- Werksszaun
- Werksszaun mit Übersteigschutz an Spundwand

± 0.00 ± 71.50 m ü. NN

B1	1. PA. Berücksichtigung der Ergebnisse des Bestandsverfahrens - Änderung Straßenänderung	13.02.2014	Str/Rg
B1	Planaktualisierung	19.12.2014	Rg
Index	Bemerkung / Änderung	Datum	Name



Bauherr	Hartsalzwerk Siegfried-Giesen	Planungsstand	Berechtliches Planfeststellungsverfahren
Projektsteuerung	K+S KALI GmbH Projektgruppe SG	Projektgruppe SG	Kardinal-Bertram-Strasse 1 31134 Hildesheim Tel.: 05121/10299-0 Fax: 05121/10299-29 Datum/Unterschrift
Bauer	K+S Aktiengesellschaft Kassel	Bauftrag: Projektgruppe SG	Kardinal-Bertram-Strasse 1 31134 Hildesheim Tel.: 05121/10299-0 Fax: 05121/10299-29 Datum/Unterschrift
Planung	ASSMANN BERATEN + PLANEN GmbH	Nordstraße 23 30169 Braunshweig Tel.: 0531/3601-0 Fax: 0531/3601-110 Datum/Unterschrift	Unterlage E-2.1.1.3 Blatt-Nr. XXXXXX

Lageplan Verkehrsanlagen 4			
gezeichnet	Datum	18.03.2014	Reckling
geprüft	Datum	18.03.2014	Sauer
Maßstab	1:500		Zeichnungs-Nr. SG-XX-XXX.00-2013-02-7018-02
Aufgestellt:	Kassel, Datum	K+S Aktiengesellschaft	
Name, Funktion			