

LEGENDE 1 Planänderung (PÄ)

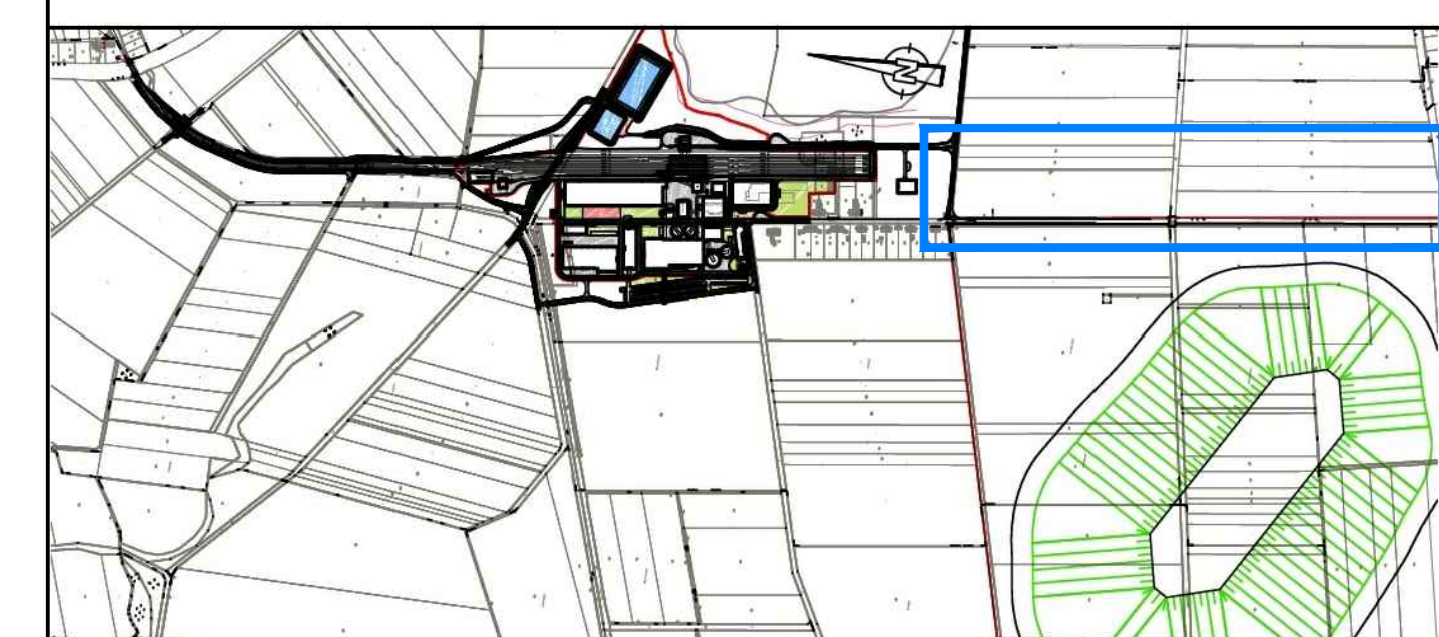
Änderungen sind in blau dargestellt
 — Änderung in der technischen Planung

LEGENDE:

- Pflasterfläche
- Grünflächen
- Asphaltfläche
- Aufstellfläche Feuerwehr
- Betonfläche
- Schotterbefestigung, wassergebundene Decke
- Werkszaun
- Werkszaun mit Übersteigschutz an Spundwand

± 0.00 ± 71.50 m ü. NN

02	1 PÄ Berücksichtigung der Ergebnisse des Belegungsverfahrens - Änderung Straßenanbindung	13.02.2014	Str/Rg
01	Planakualisierung	19.12.2014	Rg
Index	Bemerkung / Änderung	Datum	Name



Bauherr	Hartsalzwerk Siegfried-Giesen	Planungsverfahren	Bergrechtliches Planfeststellungsverfahren
Projektsteuerung	 K+S KALI GmbH Projektgruppe SG	Projektgruppe SG	Kardinal-Bettman-Strasse 1 31134 Hildesheim Tel.: 05121/10299-0 Fax: 05121/10299-29 Datum/Unterschrift
Bauer	 K+S Aktiengesellschaft Kassel	Bauftrag: Projektgruppe SG	Kardinal-Bettman-Strasse 1 31134 Hildesheim Tel.: 05121/10299-0 Fax: 05121/10299-29 Datum/Unterschrift
Planung	 ASSMANN BERATEN + PLANEN GmbH	Nordstraße 23 30169 Braunshweig Tel.: 0531 / 3601-0 Fax: 0531 / 3601-110 Datum/Unterschrift	Unterlage: E-2.8 Blatt Nr.: X
Planerstellung	Übersichtsplan Anbindung Latherwischweg Erschließung über Schachtstraße		

gezeichnet	Datum	Name	Unterschrift
geprüft	08.05.2014	Reckling	
Maßstab	08.05.2014	Sauer	
1:2500		Zeichnungs-Nr.	SG-XX-XXX.00-2013-02-7010-02
Aufgestellt: Kassel, Datum K+S Aktiengesellschaft			
Name, Funktion			