

Legende

- System 1 110-kV-Leitung
- System 2 110-kV-Leitung
- HDD-Bohrung
- Schutzrohr
- Neuer Maststandort
- Einzelbaum / Einzelgehölz entfernt

Gebäude Giesien

- Abwassertransportleitung
- E.ON Netz
- 10kV-Freileitung
- Fernmelde-/Steuerkabel
- Energiekabel (Niederspannung)
- 20kV-Kabel
- Wasserleitung
- Gasleitung
- Telekommunikationskabel
- Fernmelde-/Steuerkabel
- Fernmelde-/Steuerkabel
- 20kV-Kabel
- Gasleitung
- Wasserleitung
- Winkelpunkt
- Trassenpunkt
- Kreuzungshöhe

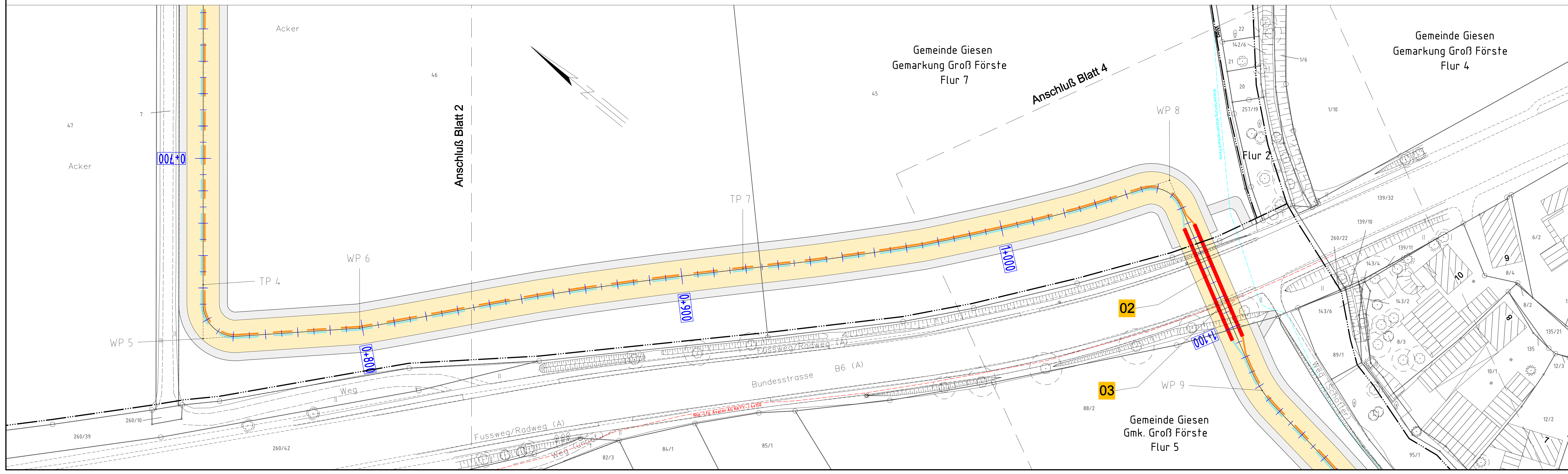
Trasse

Regelquerschnitt offene Verlegung

110-kV-Kabelgraben (D System)

10m Leertiefe

300m Baustraße



Bauherr	Hartzsitzwerk Siegfried-Giesien	Planungsstand	Bergrechtliches Planfeststellungsverfahren
Projektbearbeitung	K+S KALI GmbH Projektgruppe SG	Projektgruppe SG Kardinal-Bertram-Strasse 1 51154 Hildesheim Tel.: 05121/10299-0 Fax: 05121/10299-29 Datum/Unterschrift	
Bauherr	K+S Aktiengesellschaft Kassel	Bearbeiter: Projektgruppe SG Kardinal-Bertram-Strasse 1 51154 Hildesheim Tel.: 05121/10299-0 Fax: 05121/10299-29 Datum/Unterschrift	
Projektplanung	e-on Netz	SAG GmbH Zum Bauen See 5 31275 Lehrte Tel.: 051320920-14 Fax: 051320920-19 Datum/Unterschrift	
Planerstellung	110-kV-Leitung Netzanschluss Hartzsitzwerk Siegfried-Giesien - Profilplan -	Unterlage	E-8.5 Blatt-Nr. 3
gezeichnet	28.05.2014	Name	Schulze
geprüft	28.05.2014	Name	Othmer
Maßstab	1:500 / 1:200		