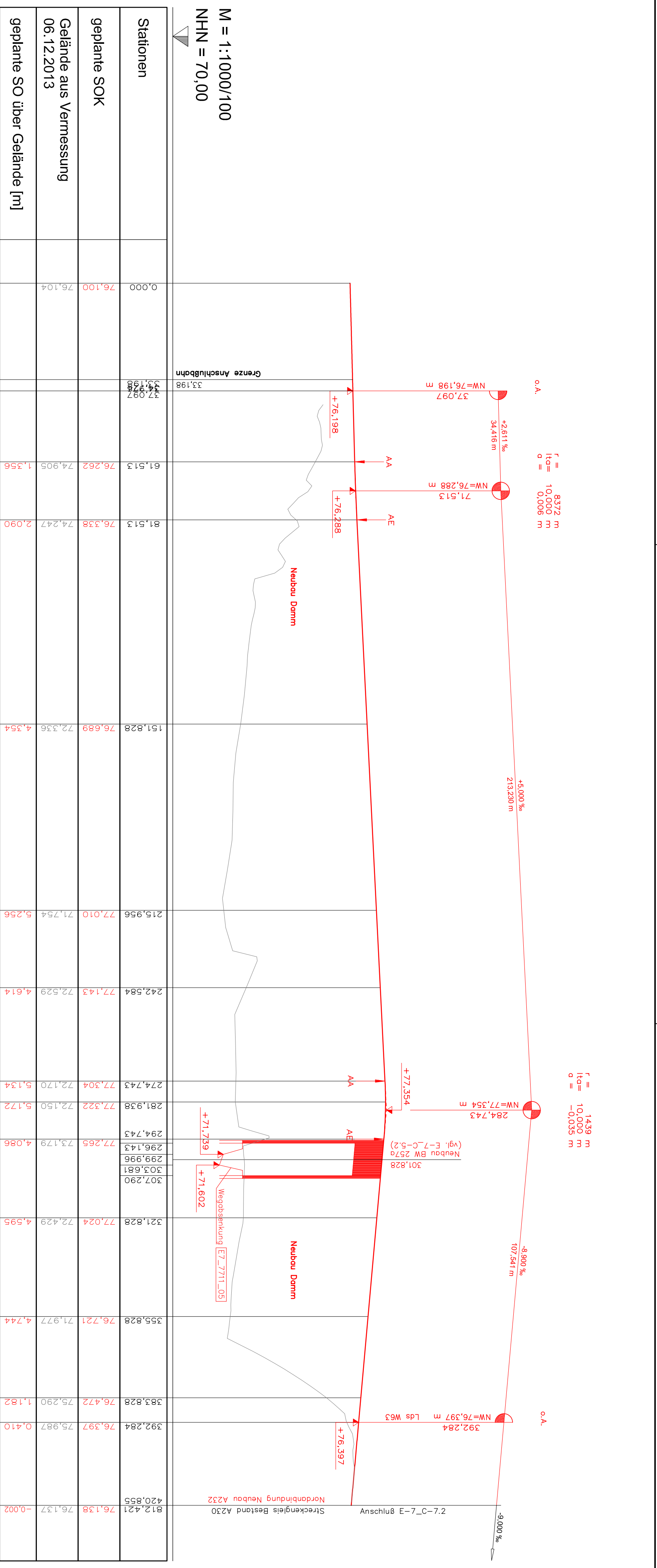
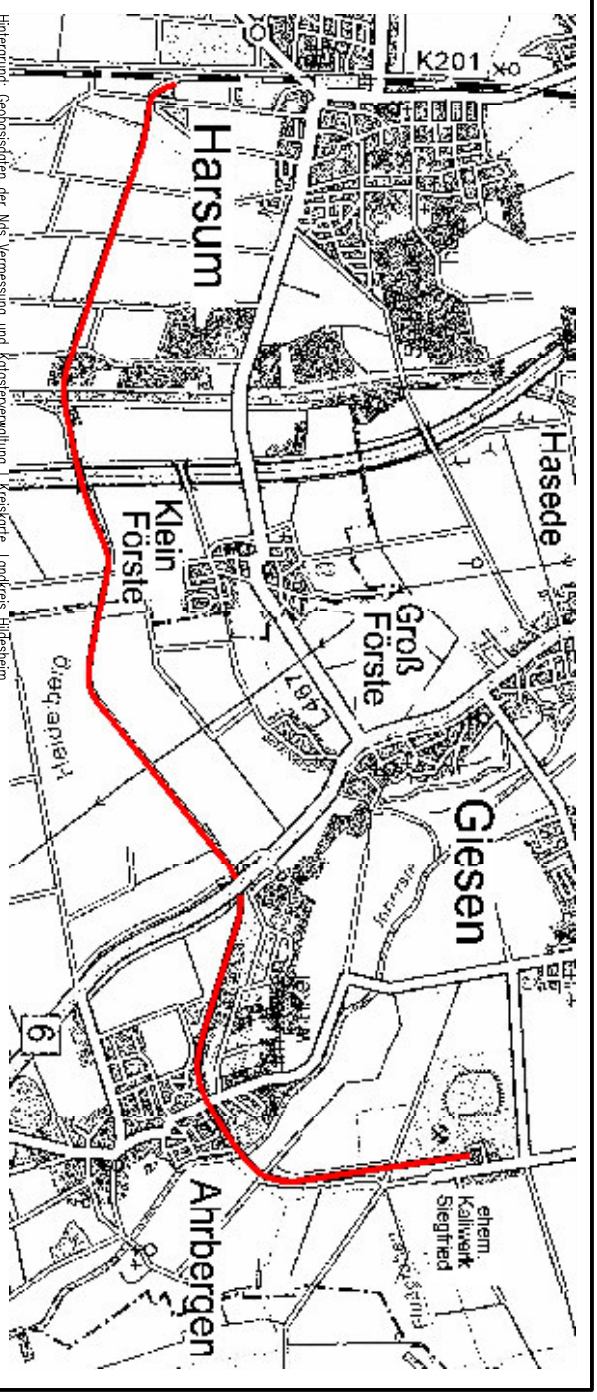
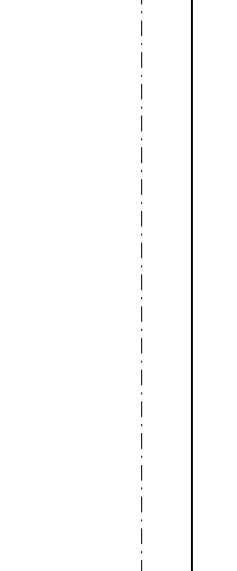
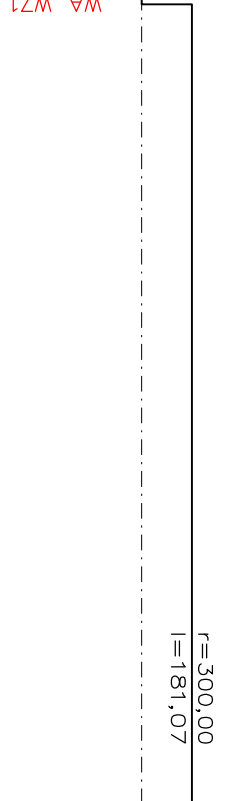
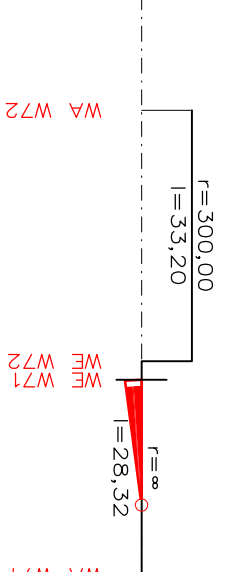


Diese Zeichnung ist unser geistiges Eigentum. Sie darf gemäß §§1,2 und 11ff UrhG und 823 BGB ohne unsere schriftliche Genehmigung weder vervielfältigt und unbefugt verwendet, noch Dritten zur Einsicht überlassen oder in sonstiger Weise inhaltlich mitgeteilt werden.



KRÜMMUNGSBAND



Bevorhaben: **Hartsalzwerk Siegfried-Giesen**

Planungsstand: **Bergrechtliches Planfeststellungsverfahren**

Projektsteuerung: **K+S KALI GmbH**
Projektgruppe SG

Projektgruppe SG
Kardina-Bertram-Strale 1
31134 Hildesheim
Tel.: 05121/10299-0 Fax: 05121/10299-29
Datum/Unterschrift

Bauherr: **K+S Aktiengesellschaft**
Kassel

Beauftragte Projektgruppe SG
Kardina-Bertram-Strale 1
31134 Hildesheim
Tel.: 05121/10299-0 Fax: 05121/10299-29
Datum/Unterschrift

Projektplanung: **Sehloff GmbH**
www.sehloff.eu

Sehloff GmbH
Westhafenstraße 1
13353 Berlin
Tel.: 030/39800937-0 Fax: 030/39800937-99
Datum/Unterschrift
ppa

Planerstellung: **Reaktivierung Gleisanschluss Werk SG**
Längsschnitt Nordanbindung

gezeichnet	Datum	Name	Unterschrift
31.01.2014	Staniek		
31.01.2014	Hertzer		

Massstab: **1:100/1000**
Zeichnungs-Nr.: **SG_E7-C7_7801**

Aufgestellte: **Kassel, Datum**
K+S Aktiengesellschaft

Name, Funktion