

----- Original-Nachricht -----
 Betreff: Grubenbahn Giesen
 Datum: Mon, 18 Apr 2011 11:59:20 +0200
 Von: Hartig, Carsten <Carsten.Hartig@eon-avacon.com>
 An: markus.engelhardt@raband.de ; markus.engelhardt@raband.de

Hallo Herr Engelhardt,
 wie telefonisch besprochen, die technische Lösungen für Ihre Planung als PDF.
 Für Rückfragen stehe ich Ihnen gerne zur Verfügung.
 Mit freundlichen Grüßen
 Carsten Hartig

Team DTR-W
 Regionale Aufgaben
 T +49 59 66 - 83 - 3 65 96
 F +49 59 66 - 83 - 83 65 96
 M +49 151-12 20 18 75
 Carsten.Hartig@eon-avacon.com
 E.ON Avacon AG
 Sandstraße 3
 31157 Sarstedt
 www.eon-avacon.com

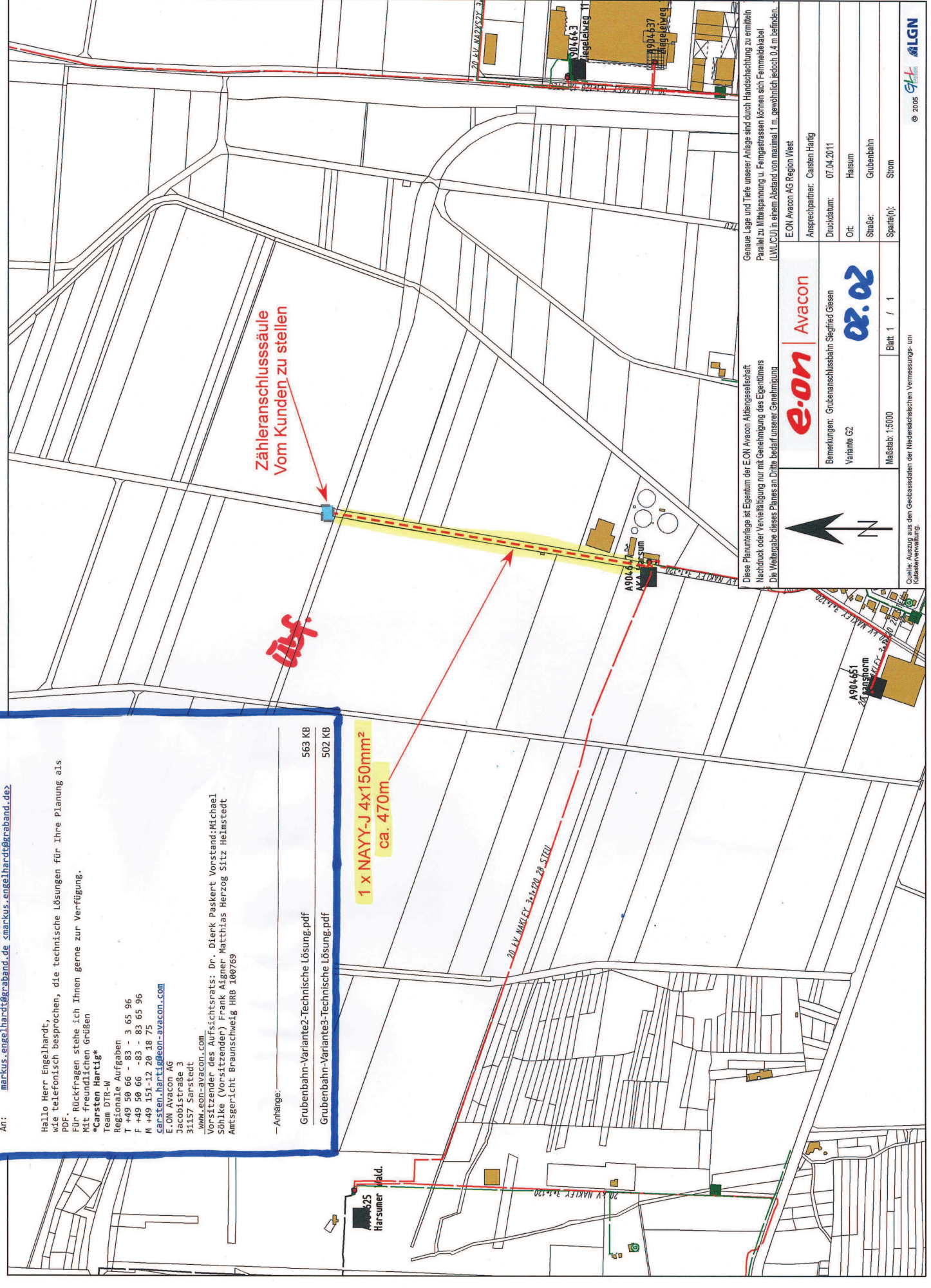
Vorsitzender des Aufsichtsrats: Dr. Diert Paskiert Vorstand: Michael
 Sohke (Vorsitzender) Frank Aigner Matthias Herzog Sitz Helmstedt
 Amtsgericht Braunschweig HRB 100769

— Anhänge: —
 Grubenbahn-Variante2-Technische Lösung.pdf 563 KB
 Grubenbahn-Variante3-Technische Lösung.pdf 502 KB

1 x NAYY-J 4x150mm²
 ca. 470m

Zähleranschlussäule
 Vom Kunden zu stellen

ÜBf



Diese Planunterlage ist Eigentum der E.ON Avacon Aktiengesellschaft
 Nachdruck oder Vervielfältigung nur mit Genehmigung des Eigentümers
 Die Weitergabe dieses Planes an Dritte bedarf unserer Genehmigung

E.ON Avacon AG Region West
 Ansprechpartner: Carsten Hartig
 Druckdatum: 07.04.2011
 Ort: Hasum
 Straße: Grubenbahn
 Sparte(n): Strom

e-on | Avacon
 Bemerkungen: Grubenbahn Siegfried Giesen
 Variante G2
 Maßstab: 1:5000
 Blatt 1 / 1

02.02

Quelle: Auszug aus den Geobasisdaten der Niedersächsischen Vermessungs- und Katasterverwaltung.

© 2005 **GL** **ALGN**