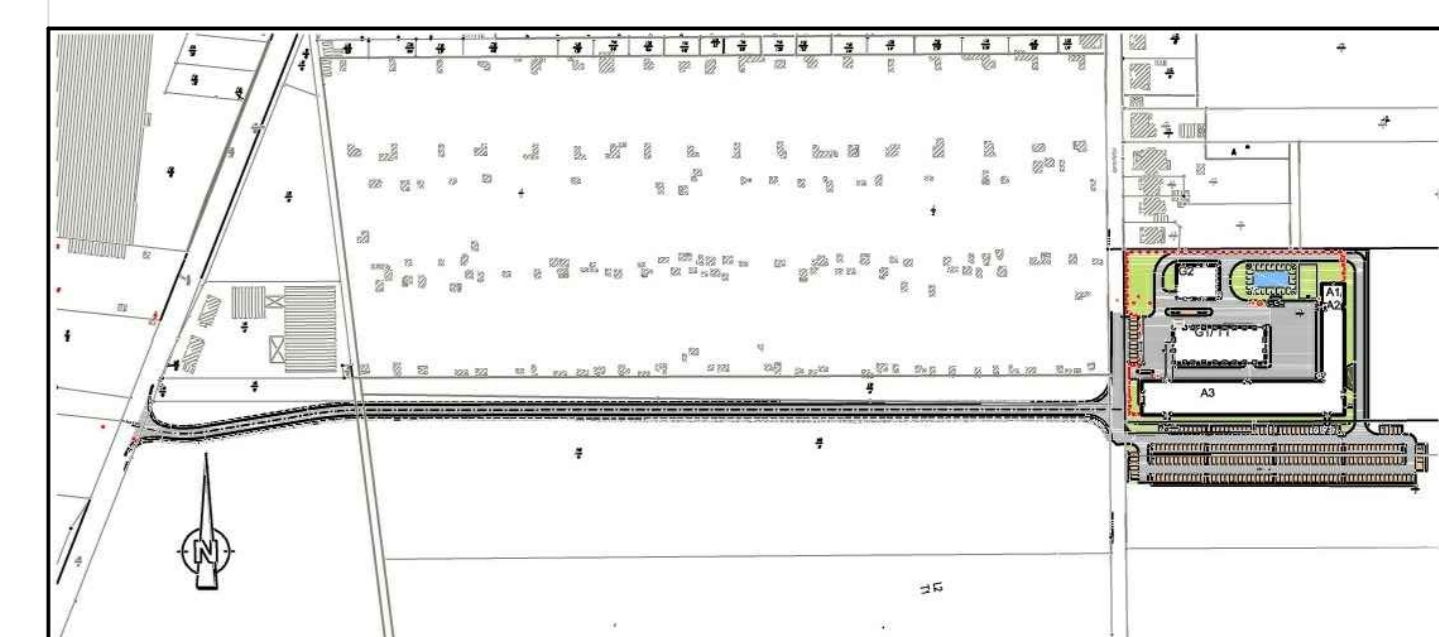


± 0.00 ± 66.70 m ü. NN

Index	Bemerkung / Änderung	Datum	Name



Bauherr	Betriebsteil Glückauf-Sarstedt	Planungsstand	Bergrechtliches Planfeststellungsverfahren
Projektierung	K+S KALI GmbH Projektgruppe SG	Projektgruppe SG Kardinal-Bertram-Straße 1 31134 Hildesheim Tel.: 05121/10299-0 Fax: 05121/10299-29 Datum/Überschrift	
Bauer	K+S Aktiengesellschaft Kassel	Bauftrag: Projektgruppe SG Kardinal-Bertram-Straße 1 31134 Hildesheim Tel.: 05121/10299-0 Fax: 05121/10299-29 Datum/Überschrift	
Planung	ASSMANN BERATEN + PLANEN GmbH	Nordstraße 23 30158 Braunschweig Tel.: 0531/3601-0 Fax: 0531/3601-110 Datum/Überschrift	
Planerstellung	Versickerungsschächte	Unterlage	E-3.7 Blatt-Nr.: Anlage P4
gezeichnet	Datum: 15.01.2014	Name	Unterschrift
geprüft	Datum: 15.01.2014	Name	Unterschrift
Multisub	1:25	Zeichnungs-Nr.	SG-GS-XXX.00-2013-02-7170-00
Aufgestellt: Kassel, Datum K+S Aktiengesellschaft		Name, Funktion	