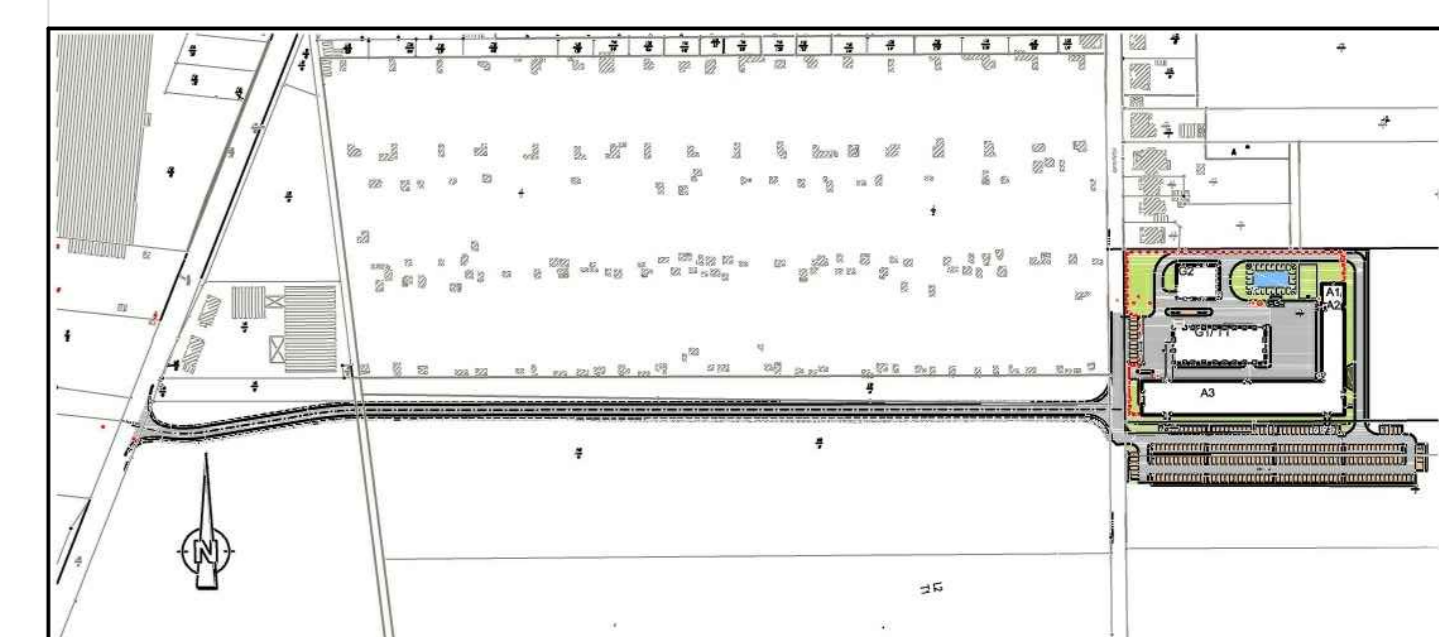


Anschluss siehe unten

± 0.00 ± 66.70 m ü. NN

Index	Berechnung / Änderung	Datum	Name



Bauherr Betriebsteil Glückauf-Sarstedt	Planungsstand Bergrechtliches Planfeststellungsverfahren
Projektierung K+S KALI GmbH Projektgruppe SG	Projektgruppe SG Karlshof-Bertram-Strasse 1 31134 Hildesheim Tel.: 0512110299-0 Fax: 0512110299-29 Datum/Unterschrift
Bauherr K+S Aktiengesellschaft Kassel	Bauftrag Projektgruppe SG Karlshof-Bertram-Strasse 1 31134 Hildesheim Tel.: 0512110299-0 Fax: 0512110299-29 Datum/Unterschrift
Planung ASSMANN BERATEN + PLANEN GmbH	Nordstraße 23 38108 Braunschweig Tel.: 0531 3601-0 Fax: 0531 3601-110 Datum/Unterschrift
Plandarstellung Längsschnitt Erschließungsstraße	Unterlage E-3.6 Blatt-Nr. XXXXXX
gezeichnet 19.03.2014	Name Rackling
geprüft 19.03.2014	gezeichnet Sauer
Maßstab 1:500/50	Zeichnungs-Nr. SG-GS-XXX-00-2013-02-7030-00
Aufgestellt: Kassel, Datum K+S Aktiengesellschaft	Name, Funktion