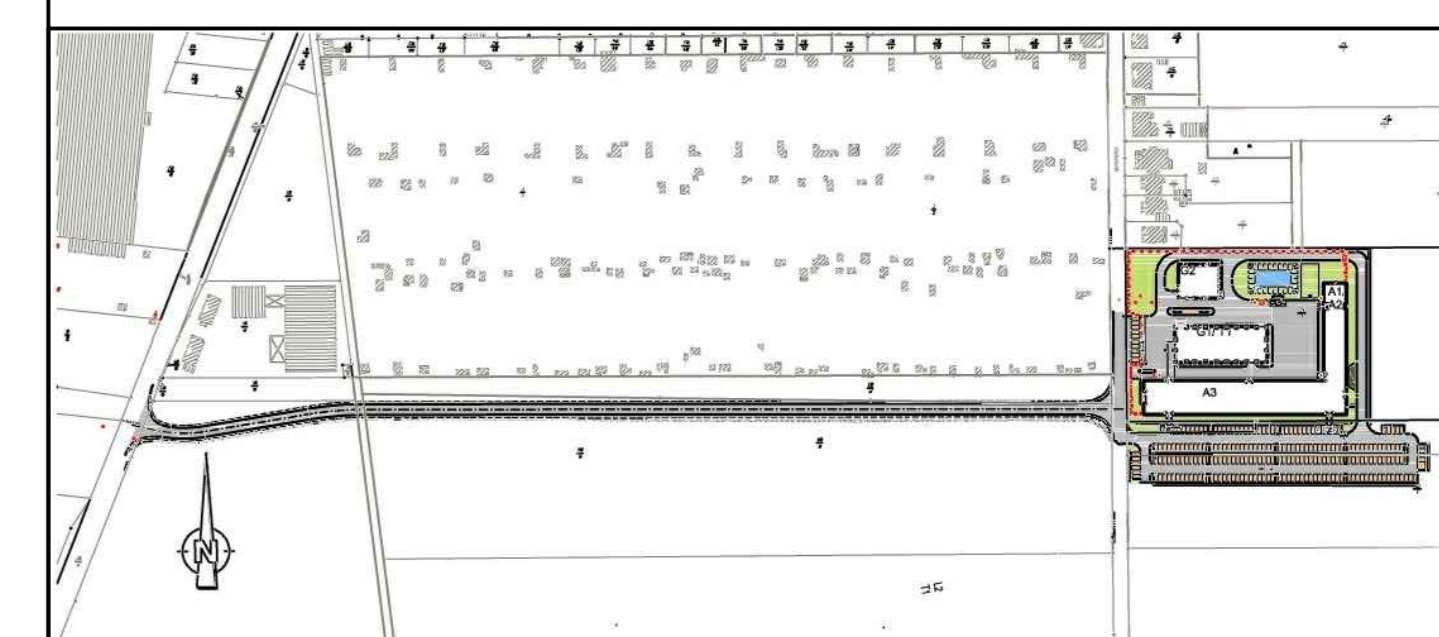


± 0.00 ± 66.70 m ü. NN

Index	Bemerkung / Änderung	Datum	Name



Bauherr	Betriebsteil Glückauf-Sarstedt	Planungsstand	Bergrechtliches Planfeststellungsverfahren
Projektierung	K+S KALI GmbH Projektgruppe SG	Projektgruppe SG Karlshof-Bertram-Strasse 1 31154 Hildesheim Tel.: 05121/10299-0 Fax: 05121/10299-29 Datum/Überschrift	Projektgruppe SG Karlshof-Bertram-Strasse 1 31154 Hildesheim Tel.: 05121/10299-0 Fax: 05121/10299-29 Datum/Überschrift
Bauer	K+S Aktiengesellschaft Kassel	Bauftrag: Projektgruppe SG Karlshof-Bertram-Strasse 1 31154 Hildesheim Tel.: 05121/10299-0 Fax: 05121/10299-29 Datum/Überschrift	Bauftrag: Projektgruppe SG Karlshof-Bertram-Strasse 1 31154 Hildesheim Tel.: 05121/10299-0 Fax: 05121/10299-29 Datum/Überschrift
Planung	ASSMANN BERATEN + PLANEN GmbH	Nordstraße 23 38106 Braunschweig Tel.: 0531/3601-0 Fax: 0531/3601-110 Datum/Überschrift	Nordstraße 23 38106 Braunschweig Tel.: 0531/3601-0 Fax: 0531/3601-110 Datum/Überschrift
Planerstellung	Regelquerschnitte Werkstraße und Parkplatzflächen	Unterlage	E-3.5
gezeichnet	Datum	Name	Unterschrift
geprüft	28.03.2014	Roßling	
Mitbest.	28.03.2014	Sauer	
Aufgestellt:	Kassel, Datum		
K+S Aktiengesellschaft			
Name, Funktion			

1:25
SG-GS-XXX.00-2013-02-7050-00