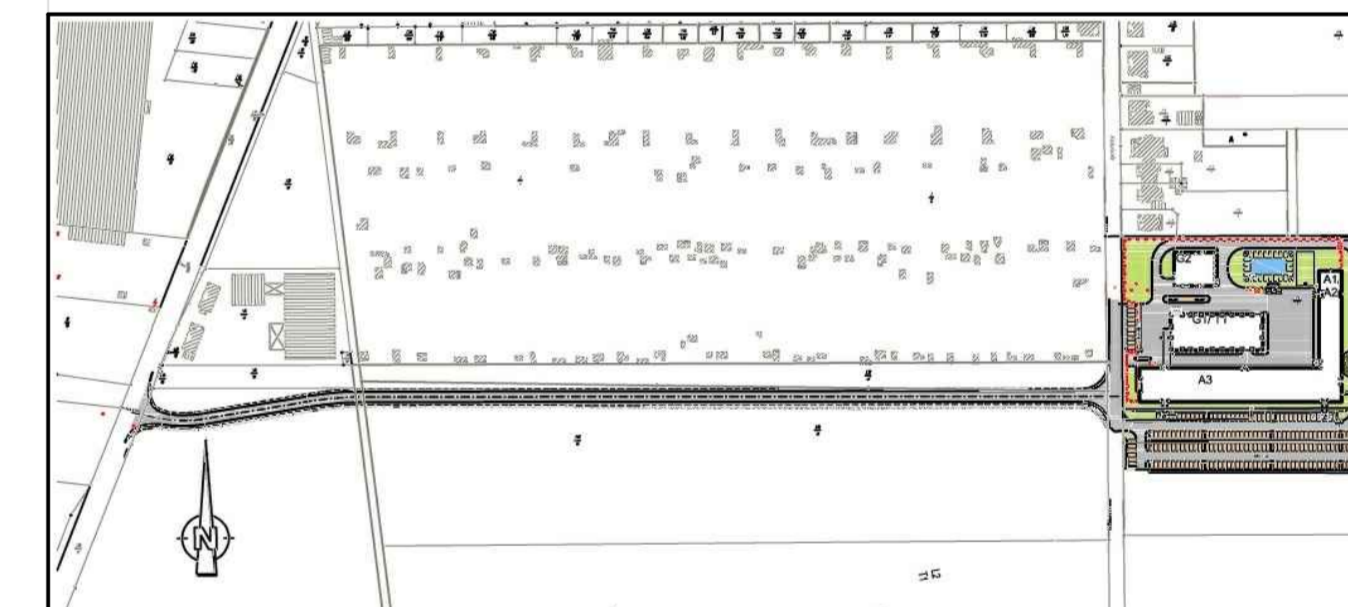


LEGENDE:

- Neigungsbrechpunkt mit Angabe von Ausrundungshalbmesser, Längsneigung und Abstand zum nächsten Neigungsbrechpunkt
- Querneigung
- Gradientenstiefpunkt
- Gradientenhochpunkt
- Bestandshöhe
- Entwässerungsgraben mit Fließrichtung
- Pflasterfläche
- Grünflächen
- Asphaltfläche
- Betonfläche
- Aufstellfläche Feuerwehr
- Schotterbefestigung, wassergebundene Decke
- Werkszaun

± 0.00 ± 66.70 m ü. NN

Index	Bemerkung / Änderung	Datum	Name



Bauherr	Betriebsteil Glückauf-Sarstedt	Planungsstand	Bergrechtliches Planfeststellungsverfahren
Projektsteuerung	K+S KALI GmbH Projektgruppe SG	Projektgruppe SG Kardinal-Bertram-Straße 1 31134 Hildesheim Tel.: 0512110299-0 Fax: 0512110299-29 Datum/Unterschrift	
Bauherr	K+S Aktiengesellschaft Kassel	Beauftragt: Projektgruppe SG Kardinal-Bertram-Straße 1 31134 Hildesheim Tel.: 0512110299-0 Fax: 0512110299-29 Datum/Unterschrift	
Planung	ASSMANN BERATEN + PLANEN GmbH	Nordstraße 23 38106 Braunschweig Tel.: 0531 3901-0 Fax: 0531 3901-110 Datum/Unterschrift	
Planstandstellung	Legenplan 2	Unterlage	E-3.5 / 3.6 Blatt-Nr. XXXXXX
gezeichnet	25.11.2013	Name	Unterschrift
geprüft	25.11.2013	Reckling	
Maßstab	1:500	Sauer	
Aufgestellt:	Kassel, Datum	Zeichnungs-Nr.	SG-GS-XXX.00-2013-02-7016-00
K+S Aktiengesellschaft			
Name, Funktion			