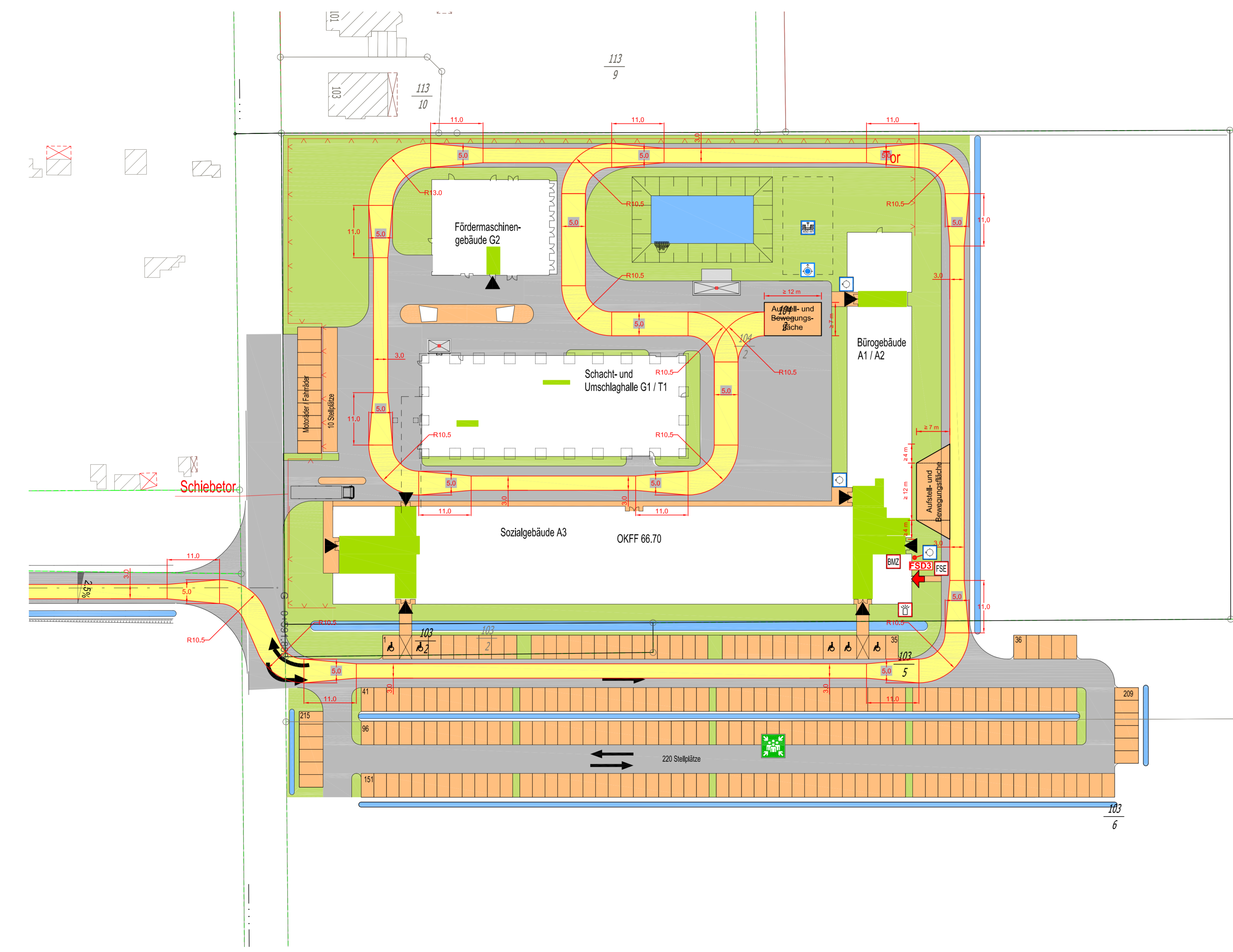


113  
9

113  
10

OKFF 66.70

103  
6



# LEGENDE

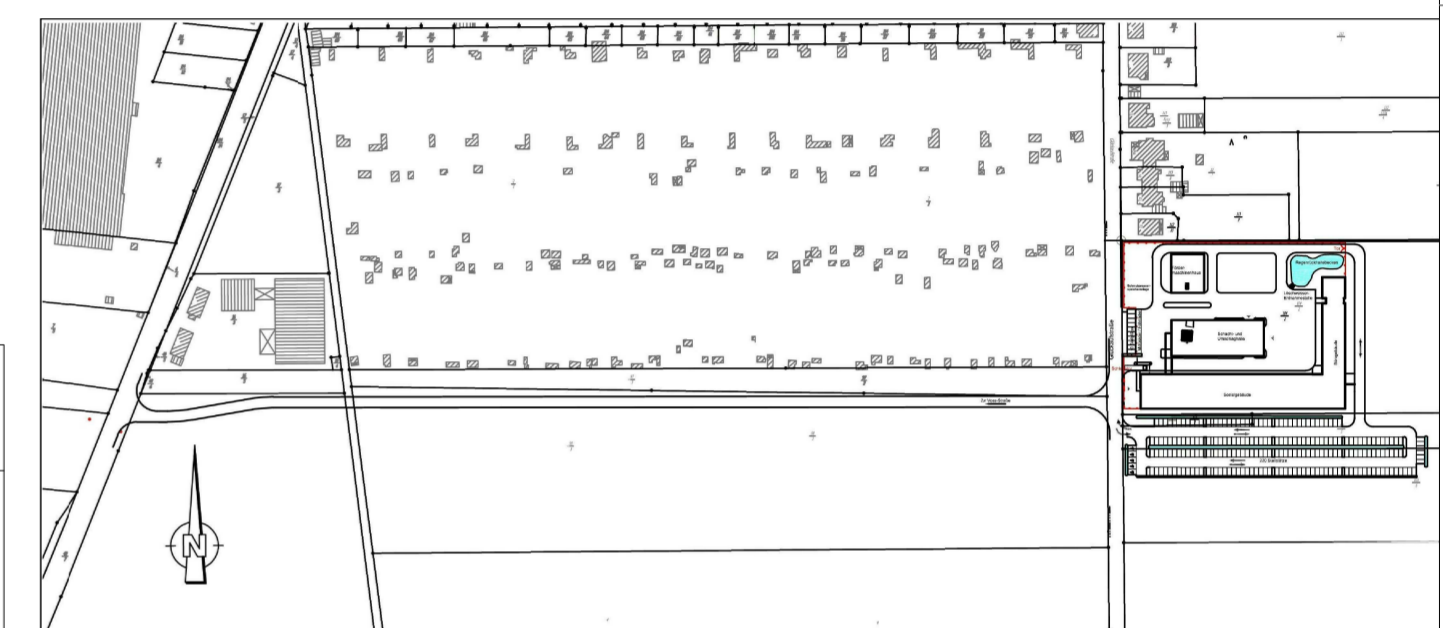
- Feuerwehr-Zugang / -Angriffspunkt
- Zugang Gebäude - Treppenraum
- Feuerwehrumfahrt
- Flächen für die Feuerwehr im Außenbereich
- Notwendiger Treppenraum/ Notwendige Treppe
- Löschwasserbehälter unterirdisch (mit Inhalt)
- Löschwasser Sauganschluss überflur
- Einspeisestelle trockene Steigleitung
- Sammelstelle
- Blitzleuchte
- Freischaltelement
- Brandmeldezentrale
- Feuerwehrschrüsseldepot - Typ 3

Anlage zum Brandschutzkonzept  
**Nr. 14BS-090G**  
 - maßgebend ist der textliche Teil des Konzeptes -

Datum: 31.03.2014	<b>Plan-Nr.: 1/1</b>	Projektnummer: 13BS-218V
Planerst.: TI/Bu		

± 0.00 □ 66,90 m ü. NN

Index	Bemerkung / Änderung	Datum	Name



Bauvorhaben <b>Betriebsteil Glückauf-Sarstedt</b>		Planungsstand <b>Bergrechtliches Planfeststellungsverfahren</b>	
Projektsteuerung <b>K+S KALI GmbH</b> Projektgruppe SG		Projektgruppe SG Kardinal-Bertram-Straße 1 31134 Hildesheim Tel.: 05121/10299-0 Fax: 05121/10299-29 Datum/Unterschrift	
Bauherr <b>K+S Aktiengesellschaft</b> Kassel		Beauftragt: Projektgruppe SG Kardinal-Bertram-Straße 1 31134 Hildesheim Tel.: 05121/10299-0 Fax: 05121/10299-29 Datum/Unterschrift	
Planung <b>HHP Nord/Ost</b> Breite Straße 23 38106 Braunschweig Tel.: 0531 / 24 27 9-0 Fax: 0531 / 24 27 9-20 Datum/Unterschrift	<b>assmann</b> beraten + planen Nordstraße 23 38106 Braunschweig Tel.: 0531 / 3901-0 Fax: 0531 / 3901-110 Datum/Unterschrift	Unterlage E-3.1.3 Blatt-Nr.	
Plandarstellung <b>Lageplan</b>		Datum Name Unterschrift	
gezeichnet 31.03.2014 geprüft 31.03.2014		Burow Tilling	
Maßstab 1:500		Zeichnungs-Nr. <b>SG-GS-XX-XXX-2013-02-7400-00</b>	
Aufgestellt: Kassel, Datum K+S Aktiengesellschaft		Name, Funktion	