

M = 1:500/50
NN 65.00

vorh. Gelände	69.61	70.31	69.68
±Station	000.0	+050.0	+100.0

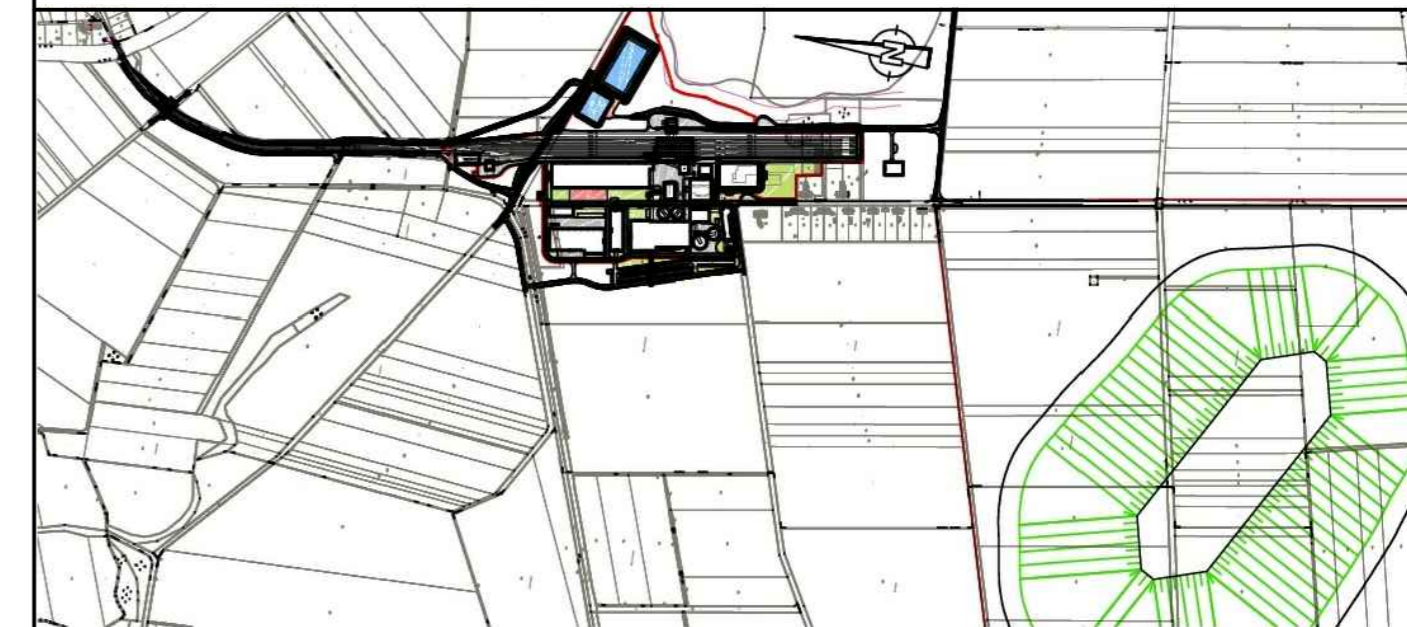
Schachtnummer	RWPS3.270	RWGE.10	RRB10
OK Schacht [mNN]	70,75	70,40	69,70
Schachthöhe [m]	4,67	4,41	3,80
lichte Schachtwerte [mm]	1600	2000	1500
Haltungsmedium	RW	RW	
Haltungslänge	69,96		
Rohrsohle [mNN]	66,08	65,99 65,99	65,90
Gefälle [‰]..	1,29		1,35
Material/Durchm. [mm]	B/1000		B/1000

LEGENDE:

- Regenwasserkanal mit Schacht
- Schmutzwasserkanal mit Schacht
- - - vorhandener Regenwasserkanal mit Schacht
- - - vorhandener Schmutzwasserkanal mit Schacht
- | querende RW Bestandsleitungen
- | querende SW Bestandsleitungen

± 0.00 ± 71.50 m ü. NN

01	Planaktualisierung	19.12.2014	Rg
Index	Bemerkung / Änderung	Datum	Name



Bauvorhaben: Hartsalzwerk Siegfried-Giesen
Planungsstand: Bergrechtliches Planfeststellungsverfahren

Projektsteuerung: K+S KALI GmbH
Projektgruppe SG
Kardinal-Bertram-Straße 1
31134 Hildesheim
Tel.: 05121/10299-0 Fax: 05121/10299-29
Datum/Unterschrift

Bauherr: K+S Aktiengesellschaft
Kassel
Beauftragt: Projektgruppe SG
Kardinal-Bertram-Straße 1
31134 Hildesheim
Tel.: 05121/10299-0 Fax: 05121/10299-29
Datum/Unterschrift

Planung: ASSMANN
BERATEN + PLANEN GmbH
Nordstraße 23
38106 Braunschweig
Tel.: 0531 / 3901-0
Fax: 0531 / 3901-110
Datum/Unterschrift

Plandarstellung: LS Entwässerung Regenwasser
RWPS3.270-RRB10
Unterlage: E-2.9
Blatt-Nr.: XXXXXX

gezeichnet	Datum: 19.05.2014	Name: Reckling	Unterschrift:
geprüft	Datum: 19.05.2014	Name: Aumann	

Maßstab: 1:500/50
Zeichnungs-Nr.: SG-XX-XXX.00-2013-02-7138-01

Aufgestellt: Kassel, Datum
K+S Aktiengesellschaft
Name, Funktion