

M = 1:500/50  
NN 63.00

vorh. Gelände	72.52	71.44	71.07	70.74	70.38	70.21 70.20	70.16	69.98	69.81	69.70
Station	000.0	+050.0	+100.0	+150.0	+200.0	+250.0				

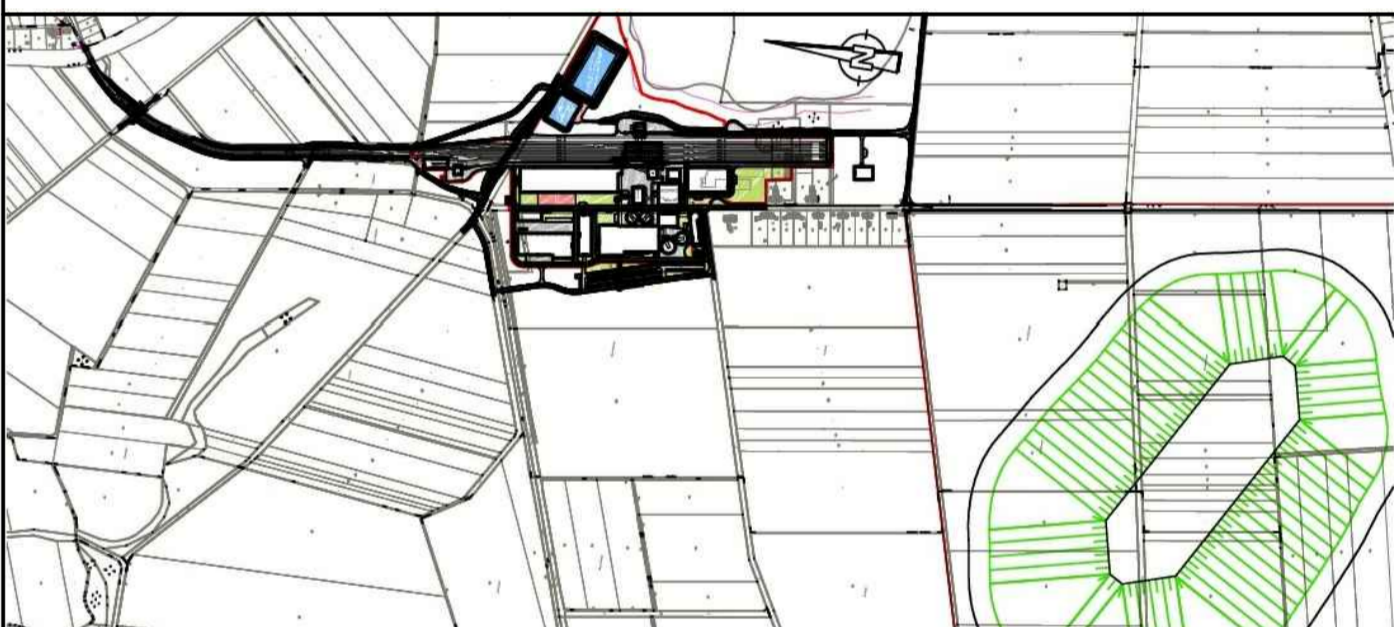
Schachtnummer	RWST6.10	RWPS2.130	RWPS2.170	RWPS2.200	RWG1.20	RWG1.40	RWE3.50	RWPS3.160	RWPS3.170	RWPS3.270
OK Schacht [mNN]	71.45	71.74	71.27	70.90	71.00	70.92	70.92	70.92	70.92	70.75
Schachthöhe [m]	1.15	1.67	1.46	1.46	1.69	1.67	1.74	3.27	3.27	4.67
lichte Schachtwerte [mm]	1000	1000	1000	1000	1000	1000	1000	1000	1000	1600
Haltungsmedium		RW		RW		RW		RW		RW
Haltungslänge		46,82		47,70		42,02		45,99		21,42
Rohrsohle [mNN]	70.30	70.07 70.07	69.81 69.81	69.44 69.44	68.31 68.31	68.25 68.25	68.16 68.16	67.55 67.55	67.59 67.55	67.65
Gefälle [‰]		4,91		5,45		5,00		2,83		2,80
Material/Durchm. [mm]		KG/200		KG/200		KG/250		B/500		B/500

Schachtnummer	SWL1.20 SWL1.10
OK Schacht [mNN]	71.00 71.00
Schachthöhe [m]	0.98 0.92
lichte Schachtwerte [mm]	1000 1000
Haltungsmedium	SW
Haltungslänge	5,31
Rohrsohle [mNN]	70.03 70.08
Gefälle [‰]	9,41
Material/Durchm. [mm]	KG/125

- LEGENDE:**
- Regenwasserkanal mit Schacht
  - Schmutzwasserkanal mit Schacht
  - vorhandener Regenwasserkanal mit Schacht
  - vorhandener Schmutzwasserkanal mit Schacht
  - | querende RW Bestandsleitungen
  - | querende SW Bestandsleitungen

± 0.00 ± 71.50 m ü. NN

01	Planaktualisierung	19.12.2014	Rg
Index	Bemerkung / Änderung	Datum	Name



Bauherr	Hartsalzwerk Siegfried-Giesen	Planungsstand	Bergrechtliches Planfeststellungsverfahren
Projektsteuerung	K+S KALI GmbH Projektgruppe SG	Projektgruppe SG Kardinal-Bertram-Straße 1 31134 Hildesheim Tel.: 05121/10299-0 Fax: 05121/10299-29 Datum/Unterschrift	
Bauherr	K+S Aktiengesellschaft Kassel	Beauftragt: Projektgruppe SG Kardinal-Bertram-Straße 1 31134 Hildesheim Tel.: 05121/10299-0 Fax: 05121/10299-29 Datum/Unterschrift	
Planung	ASSMANN BERATEN + PLANEN GmbH	Nordstraße 23 38106 Braunschweig Tel.: 0531 / 3901-0 Fax: 0531 / 3901-110 Datum/Unterschrift	
Planerstellung	LS Entwässerung Regenwasser / Schmutzwasser RWST6.10-RWPS3.270 / SWL1.20-SWL1.10	Unterlage E-2.9 Blatt-Nr. XXXXX	
gezeichnet	Datum: 19.05.2014	Name: Reckling	Unterschrift:
geprüft	Datum: 19.05.2014	Name: Aumann	
Maßstab	1:500/50	Zeichnungs-Nr.	SG-XX-XXX.00-2013-02-7137-01
Aufgestellt:	Kassel, Datum		
K+S Aktiengesellschaft			
	Name, Funktion		