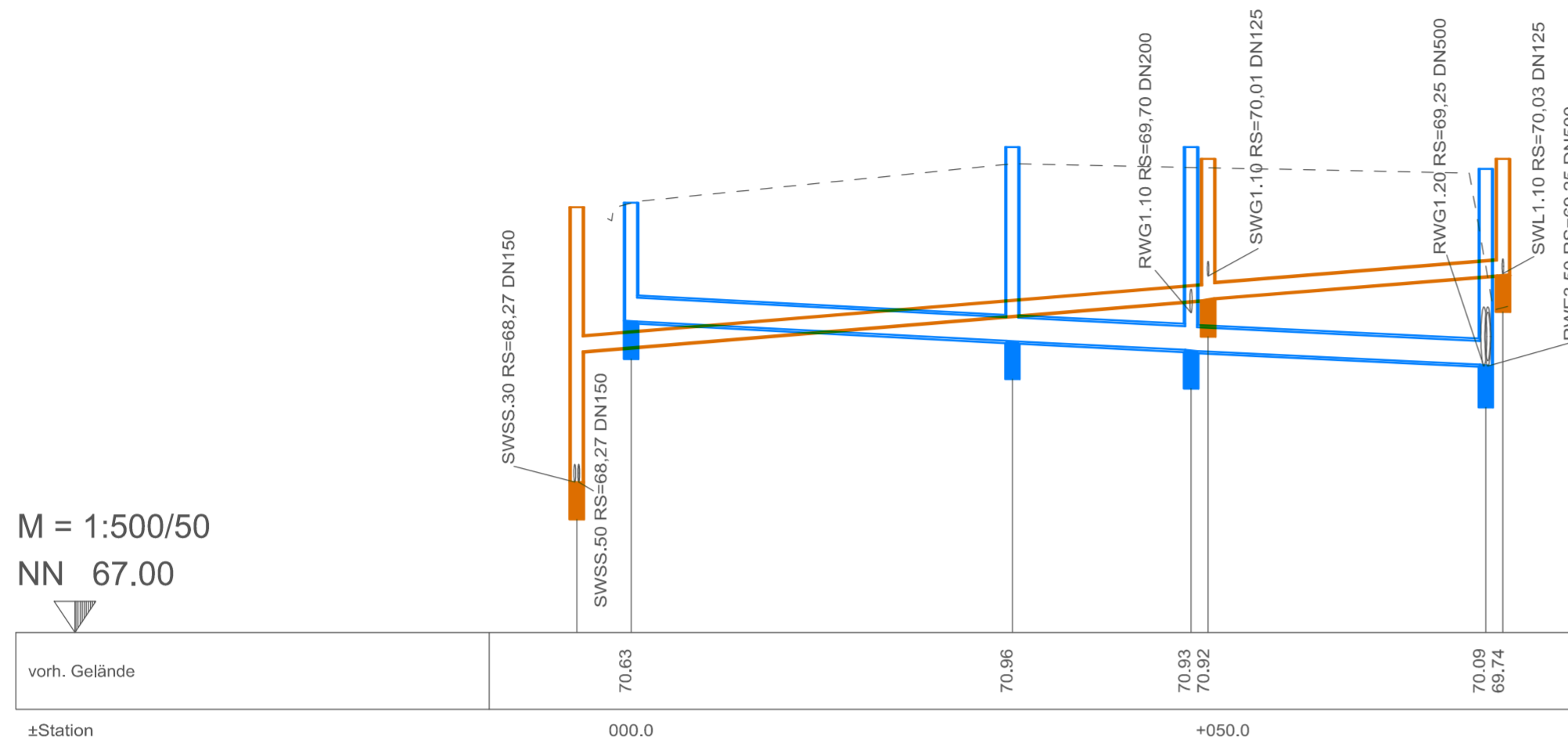


Straße 7



Schachtnummer	RWE2.20	RWE3.30	RWG1.30	RWG1.40
OK Schacht [mNN]	70,63	71,10	71,10	70,92
Schachthöhe [m]	1,00	1,64	1,72	1,67
lichte Schachtwerte [mm]	1000	1000	1000	1000
Haltungsmedium	RW	RW	RW	
Haltungslänge	32,22	15,10	24,91	
Rohrsohle [mNN]	69,63	69,46 69,46	69,38 69,38	69,26
Gefälle [%]..	5,28	5,00	4,82	
Material/Durchm. [mm]	KG/200	KG/200	KG/200	

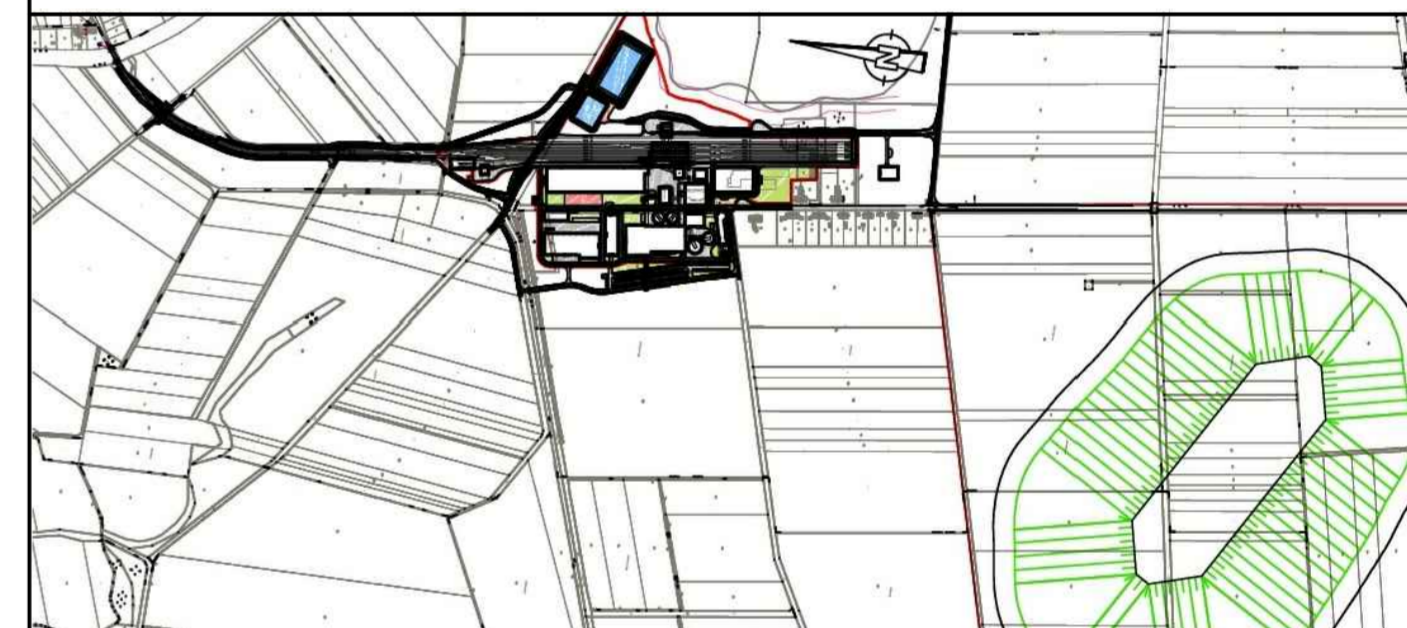
Schachtnummer	SWSS.40	SWG1.20	SWL1.20
OK Schacht [mNN]	70,59	71,00	71,00
Schachthöhe [m]	2,32	1,19	0,98
lichte Schachtwerte [mm]	1000	1000	1000
Haltungsmedium	SW	SW	
Haltungslänge	53,35	24,91	
Rohrsohle [mNN]	69,37	69,81 69,82	70,02
Gefälle [%]..	8,25	8,03	
Material/Durchm. [mm]	KG/125	KG/125	

LEGENDE:

- Regenwasserkanal mit Schacht
- Schmutzwasserkanal mit Schacht
- vorhandener Regenwasserkanal mit Schacht
- vorhandener Schmutzwasserkanal mit Schacht
- | querende RW Bestandsleitungen
- | querende SW Bestandsleitungen

± 0.00 ≙ 71.50 m ü. NN

01	Planaktualisierung	19.12.2014	Rg
Index	Bemerkung / Änderung	Datum	Name



Bauvorhaben	Hartsalzwerk Siegfried-Giesen	Planungsstand	Berechtliches Planfeststellungsverfahren
Projektsteuerung	K+S KALI GmbH Projektgruppe SG	Projektgruppe SG Kardinal-Bertram-Straße 1 31134 Hildesheim Tel.: 05121/10299-0 Fax: 05121/10299-29	Datum/Unterschrift
Bauherr	K+S Aktiengesellschaft Kassel	Beauftragt: Projektgruppe SG Kardinal-Bertram-Straße 1 31134 Hildesheim Tel.: 05121/10299-0 Fax: 05121/10299-29	Datum/Unterschrift
Planung	ASSMANN BERATEN + PLANEN GmbH	Nordstraße 23 38106 Braunschweig Tel.: 0531 / 3901-0 Fax: 0531 / 3901-110	Datum/Unterschrift
Plandarstellung	LS Entwässerung Regenwasser / Schmutzwasser RWE2.20-RWG1.40/ SWL1.20-SWSS.40	Unterlage	E-29
		Blatt-Nr.	XXXXXX
	Datum	Name	Unterschrift
gezeichnet	19.05.2014	Reckling	
geprüft	19.05.2014	Aumann	
Maßstab	1:500/50	Zeichnungs-Nr.	SG-XX-XXX.00-2013-02-7136-01
Aufgestellt: Kassel, Datum K+S Aktiengesellschaft	Name, Funktion		