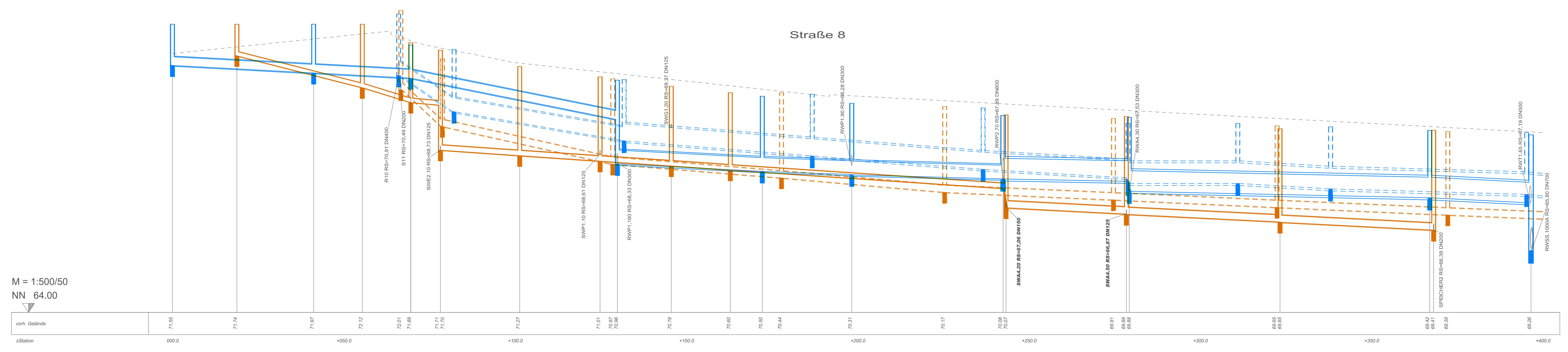


Straße 8

M = 1:500/50  
NN 64.00



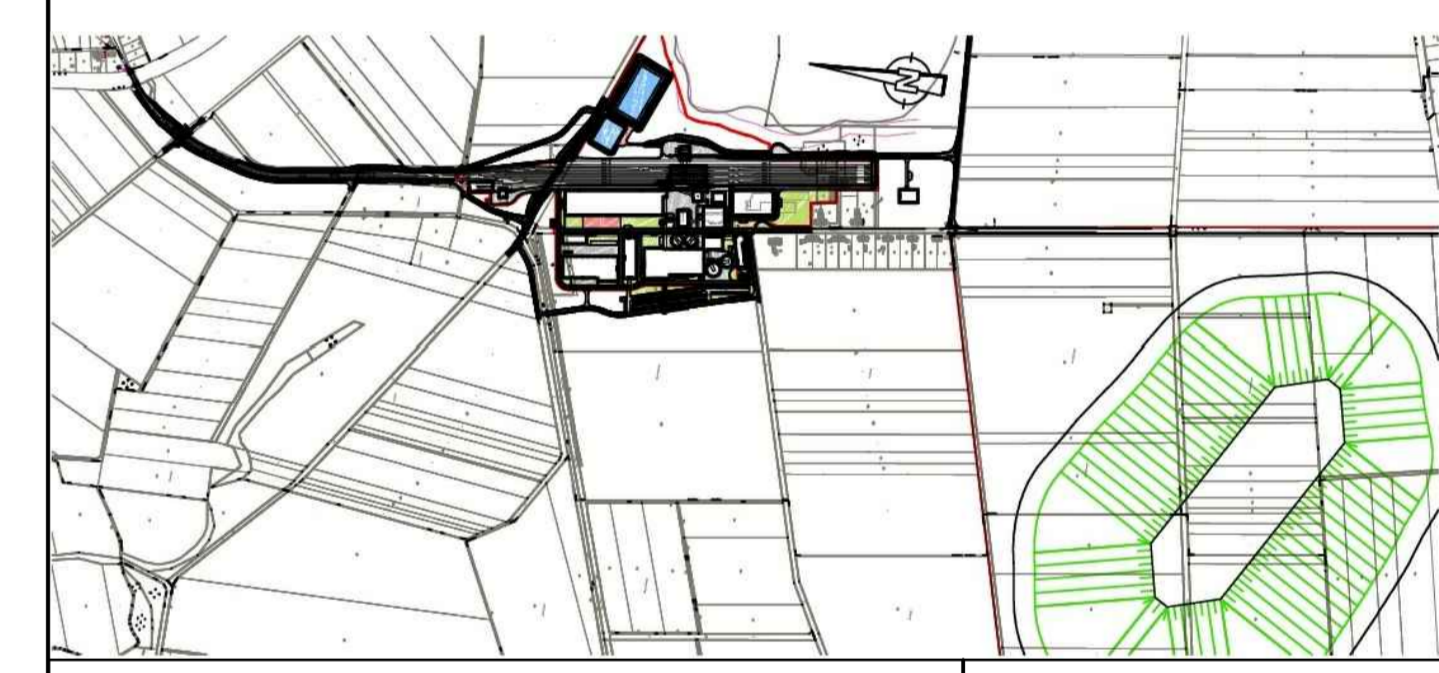
Schachtnummer	RWA2.90	RWA2.60	RWSS.10	RWSS.60	RWSS.100	RWSS.110	RWSS.120	RWSS.130	RWSS.135	RWSS.1000
OK Schacht [mNN]	72,40	72,40	71,79	70,77	70,30	70,09	69,74	69,68	69,30	69,17
Schachthöhe [m]	1,20	1,42	0,96	2,44	2,19	2,08	1,85	2,15	1,96	3,37
lichte Schachtwerte [mm]	1000	1000	1000	1000	1000	1000	1200	1000	1000	1200
Haltungsverhalten	RW	RW								
Haltungslänge	41,21	28,36								
Rohrsohle [mNN]	71,20	70,98 70,98	70,83 70,83	69,62 68,33	68,11 68,11	68,02 68,01	67,89 67,89	67,82 67,83	67,34 67,34	67,19
Gefälle [%]	5,34	5,29	20,06	5,20	3,45	2,72	1,90	2,17	5,07	
Material/Durchm. [mm]	KG/250	KG/250	KG/250	B/400	B/400	B/400	B/600	B/600	B/600	

Schachtnummer	SWA2.10	SWA2.20	SWA2.40	SWSS.10	SWSS.20	SWSS.30	SWSS.40	SWSS.50	SWSS.60	SWSS.70	SWSS.80	SWSS.90
OK Schacht [mNN]	72,40	72,40	71,66	71,64	71,17	70,86	70,59	70,40	69,76	69,71	69,35	69,31
Schachthöhe [m]	0,92	1,85	1,74	2,91	2,60	2,45	2,32	2,25	2,71	2,85	2,72	2,92
lichte Schachtwerte [mm]	1000	1000	1000	1000	1000	1000	1000	1000	1000	1000	1000	1000
Haltungsverhalten		SW	SW	SW	SW	SW	SW	SW	SW	SW	SW	SW
Haltungslänge		36,61	17,10	9,11	23,15	23,46	20,77	17,22	80,49	35,13	44,85	44,85
Rohrsohle [mNN]	71,48	70,55 70,55	70,12 70,12	70,84 68,73	68,57 68,57	68,41 68,41	68,27 68,27	68,15 68,15	67,61 67,65	66,97 66,96	66,64 66,65	66,40
Gefälle [%]		25,40	25,15	8,78	6,91	6,82	6,74	6,97	6,71	5,12	4,91	5,13
Material/Durchm. [mm]		KG/125	KG/125	KG/125	KG/150	KG/150	KG/150	KG/150	KG/150	KG/200	KG/200	KG/200

- LEGENDE:
- Regenwasserkanal mit Schacht
  - Schmutzwasserkanal mit Schacht
  - vorhandener Regenwasserkanal mit Schacht
  - vorhandener Schmutzwasserkanal mit Schacht
  - querende RW Bestandsleitungen
  - querende SW Bestandsleitungen

± 0.00 ± 71.50 m ü. NN

01	Planaktualisierung	19.12.2014	Rg
Index	Bemerkung / Änderung	Datum	Name



Bauherr	Hartsalzwerk Siegfried-Giesen	Planungsstand	Bergrechtliches Planfeststellungsverfahren
Projektsteuerung	<b>K+S KALI GmbH</b> Projektgruppe SG	Projektleitung	SG
Bauherr	<b>K+S Aktiengesellschaft</b> Kassel	Beauftragt	Projektgruppe SG Kardinal-Bertram-Straße 1 31134 Hildesheim Tel.: 0512110299-0 Fax: 0512110299-29
Planung	<b>ASSMANN BERATEN + PLANEN GmbH</b>	Datum/Unterschrift	
Planstellung	LS Entwässerung Regenwasser / Schmutzwasser RWA2.90-RWSS1000/ SWA2.10-SWSS.90	Unterlage	E-2.9
gezeichnet	Datum: 19.05.2014	Name	Unterschrift
geprüft	Datum: 19.05.2014	Auamann	
Maßstab	1:500/50	Zeichnungs-Nr.	SG-XX-XXX.00-2013-02-7135-01
Aufgestellt:	Kassel, Datum		
K+S Aktiengesellschaft			
	Name, Funktion		