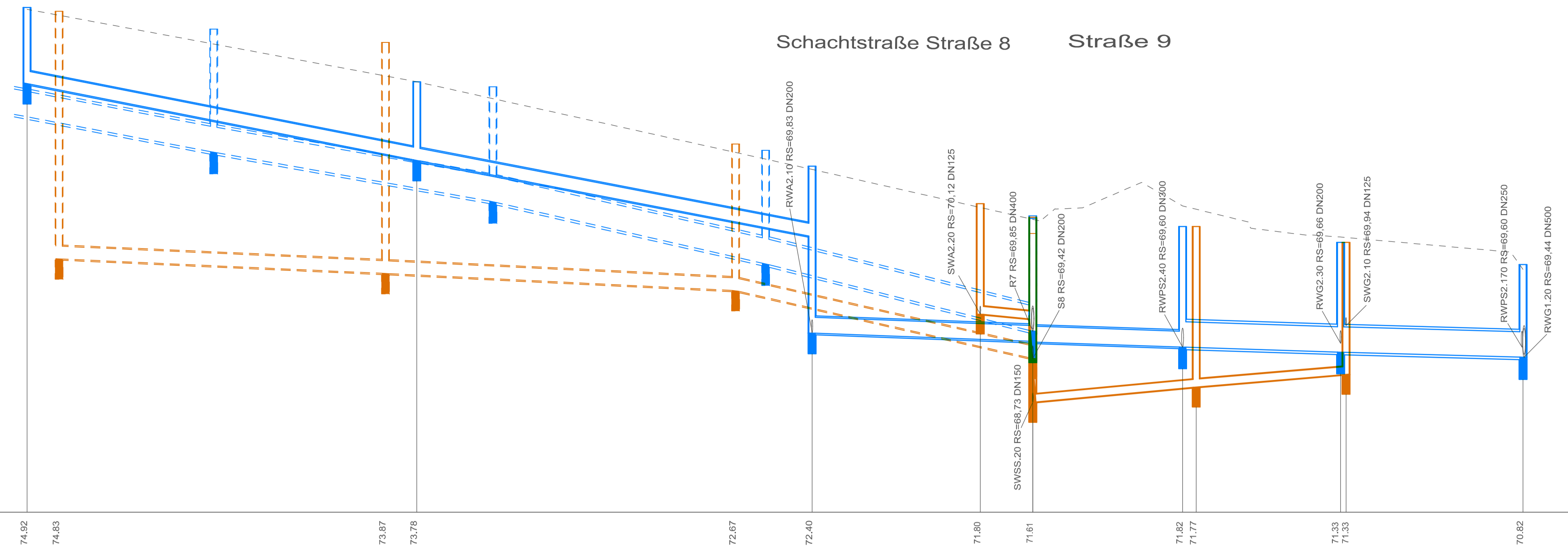


Schachtstraße Straße 8 Straße 9



M = 1:500/50
NN 67.00

vord. Gelände	74.92	74.83	73.87	73.78	72.87	72.40	71.80	71.61	71.82	71.77	71.33	71.33	70.82
±Station	000.0		+050.0		+100.0		+150.0		+200.0				

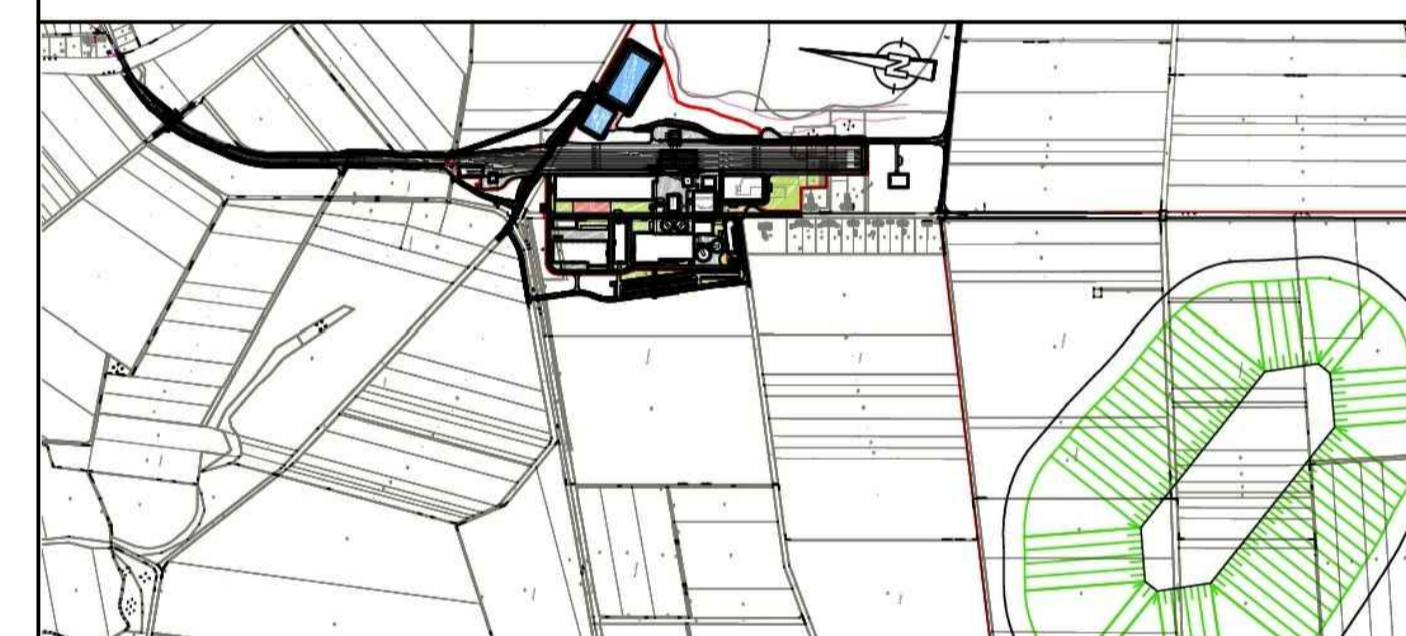
Schachtnummer	RWST8.10	RWST8.20	RWA2.40	RWSS.20	RWPS2.70	RWPS2.105	RWPS2.200
OK Schacht [mNN]	74.95	73.78	72.45	71.63	71.50	71.25	70.90
Schachthöhe [m]	1,20	1,24	2,63	1,95	1,90	1,73	1,46
lichte Schachtwerte [mm]	1000	1000	1000	1000	1000	1000	1000
Haltungsmedium	RW	RW	RW	RW	RW	RW	RW
Haltungslänge	61,37	62,24	34,74	23,59	24,88	28,72	
Rohrsohle [mNN]	73.75	72.54 72.54	71.34 69.82	69.69 69.88	69.60 69.60	69.52 69.52	69.44
Gefälle [%]..	19,72	19,28	3,74	3,39	3,22	2,79	
Material/Durchm. [mm]	KG/200	KG/200	KG/250	KG/250	B/400	B/400	

± 0.00 ± 71.50 m ü. NN

- LEGENDE:**
- Regenwasserkanal mit Schacht
 - Schmutzwasserkanal mit Schacht
 - - - vorhandener Regenwasserkanal mit Schacht
 - - - vorhandener Schmutzwasserkanal mit Schacht
 - | querende RW Bestandsleitungen
 - | querende SW Bestandsleitungen

Schachtnummer	SWSS.10	SWA2.40
OK Schacht [mNN]	71.86	71.64
Schachthöhe [m]	1,74	2,91
lichte Schachtwerte [mm]	1000	1000
Haltungsmedium	SW	
Haltungslänge	9,11	
Rohrsohle [mNN]	70.12	70.04
Gefälle [%]..	8,78	
Material/Durchm. [mm]	KG/125	

Schachtnummer	SWSS.10	SWE2.10	SWS2.10
OK Schacht [mNN]	71.64	71.50	71.25
Schachthöhe [m]	2,91	2,53	2,08
lichte Schachtwerte [mm]	1000	1000	1000
Haltungsmedium		SW	SW
Haltungslänge		27,34	23,59
Rohrsohle [mNN]	69.73	69.97 69.97	69.17
Gefälle [%]..		8,78	8,48
Material/Durchm. [mm]		KG/125	KG/125



Bauvorhaben Hartsalzwerk Siegfried-Giesen	Planungsstand Bergrechtliches Planfeststellungsverfahren
Projektsteuerung K+S KALI GmbH Projektgruppe SG	Projektgruppe SG Kardinal-Bertram-Straße 1 31134 Hildesheim Tel.: 05121/10299-0 Fax: 05121/10299-29 Datum/Unterschrift
Bauherr K+S Aktiengesellschaft Kassel	Beauftragt: Projektgruppe SG Kardinal-Bertram-Straße 1 31134 Hildesheim Tel.: 05121/10299-0 Fax: 05121/10299-29 Datum/Unterschrift
Planung ASSMANN BERATEN + PLANEN GmbH	Nordstraße 23 38106 Braunschweig Tel.: 0531 / 3901-0 Fax: 0531 / 3901-110 Datum/Unterschrift
Planerstellung LS Entwässerung Regenwasser / Schmutzwasser RWST8.10-RWPS2.200/ SWA2.40-SWS2.10	Unterlage E-2.9 Blatt-Nr. xxxxxx
gezeichnet 19.05.2014	Name Reckling
geprüft 19.05.2014	Name Aumann
Maßstab 1:500/50	Zeichnungs-Nr. SG-XX-XXX.00-2013-02-7134-01
Aufgestellt: Kassel, Datum K+S Aktiengesellschaft	Name, Funktion