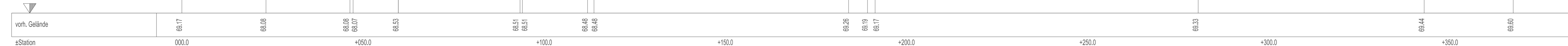


Straße 4

M = 1:500/50
NN 65.00



±Station	000.0	005.0	010.0	015.0	020.0	025.0	030.0	035.0	040.0	045.0	050.0	055.0	060.0		
vorh. Gelände	68.17	68.08	68.08	68.07	68.53	68.51	68.51	68.48	68.48	68.26	68.19	68.17	68.33	68.44	68.60
Schachtnummer	RWT2.60	RWT2.50	RWT2.90	RWT2.100	RWT2.110	RWPS3.175	RWPS3.220	RWPS3.250	RWPS3.270						
OK Schacht [mNN]	68.67	68.67	68.67	68.67	68.54	68.93	69.67	70.50	70.75						
Schachthöhe [m]	1.20	1.57	1.65	1.83	1.81	2.60	3.66	4.38	4.67						
lichte Schachtwerte [mm]	600	600	1000	1000	1000	1700	1500	1500	1600						
Haltungsmedium		RW	RW	RW	RW	RW	RW	RW	RW						
Haltungslänge		47,26	12,50	34,22	19,76	77,61	89,16	62,38	24,57						
Rohrsohle [mNN]	67.47	67.23	67.10	67.03	66.85	66.84	66.74	66.33	66.33						
Gefälle [%]..		5,08	5,60	4,97	5,06	5,15	1,23	1,28	1,22						
Material/Durchm. [mm]		KG/200	KG/200	KG/200	KG/200	KG/200	B/800	B/800	B/800						

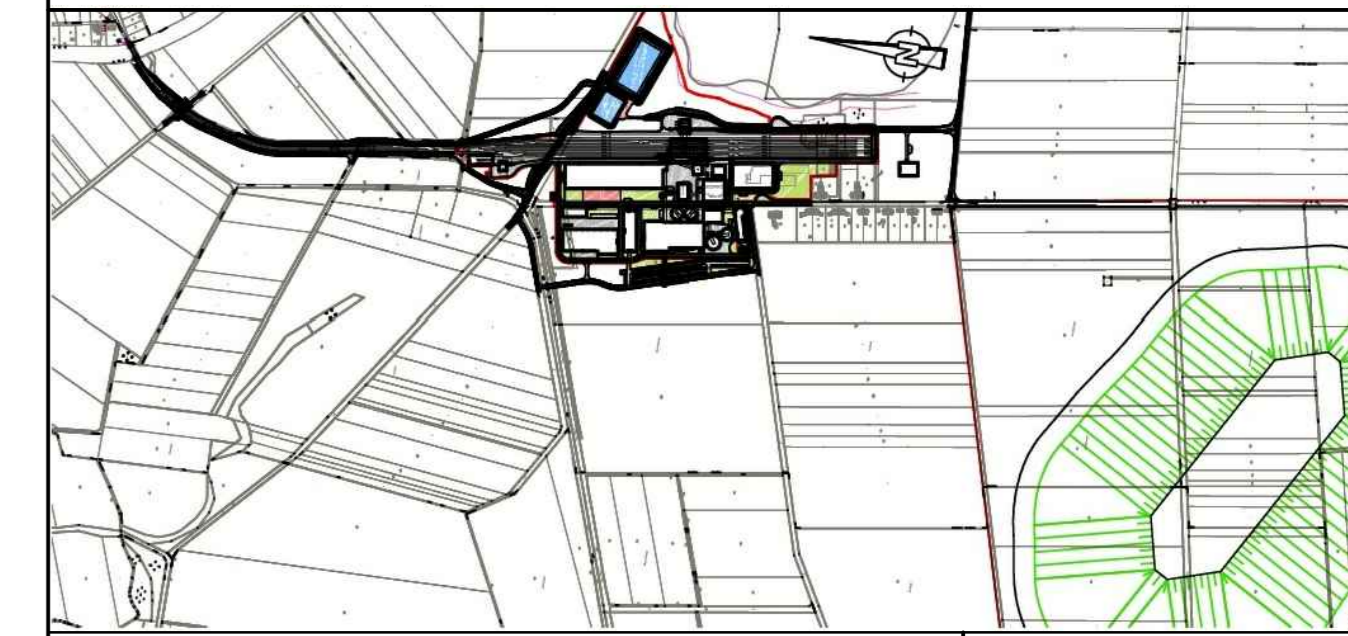
Schachtnummer	SWT2.10	SWT2.20	SWT2.30	SWT2.40	SWT2.50	SWT2.55	SWT2.60
OK Schacht [mNN]	68.67	68.67	68.67	68.67	68.67	69.10	68.99
Schachthöhe [m]	0.95	1.15	1.28	1.57	1.73	2.63	2.57
lichte Schachtwerte [mm]	600	600	1000	1000	1000	1000	1000
Haltungsmedium		SW	SW	SW	SW	SW	SW
Haltungslänge		23,19	13,23	34,49	19,60	71,07	6,02
Rohrsohle [mNN]	67.72	67.53	67.52	67.40	67.39	67.11	67.10
Gefälle [%]..		8,19	9,07	8,12	7,65	6,61	8,30
Material/Durchm. [mm]		KG/125	KG/125	KG/125	KG/125	KG/150	KG/150

LEGENDE:

- Regenwasserkanal mit Schacht
- Schmutzwasserkanal mit Schacht
- vorhandener Regenwasserkanal mit Schacht
- vorhandener Schmutzwasserkanal mit Schacht
- querende RW Bestandsleitungen
- querende SW Bestandsleitungen

± 0.00 ± 71.50 m ü. NN

Index	Bemerkung / Änderung	Datum	Name
01	Planaktualisierung	19.12.2014	Rg



Bauherr: Hartsalzwerk Siegfried-Giesen

Projektsteuerung: K+S KALI GmbH, Projektgruppe SG

Bauführer: K+S Aktiengesellschaft, Kassel

Planung: ASSMANN BERATEN + PLANEN GmbH

Pfanderstellung: LS Entwässerung Regenwasser / Schmutzwasser RWT2.60-RWPS3.270/ SWT2.10-SWT2.60

Unterlage: E-2.9

Blatt-Nr.: xxxxxx

Maßstab: 1:500/50

Zeichnungs-Nr.: SG-XX-XXX.00-2013-02-7131-01

Aufgestellt: Kassel, Datum K+S Aktiengesellschaft

gezeichnet: 19.05.2014

geprüft: 19.05.2014

Reckling

Aumann

Name, Funktion