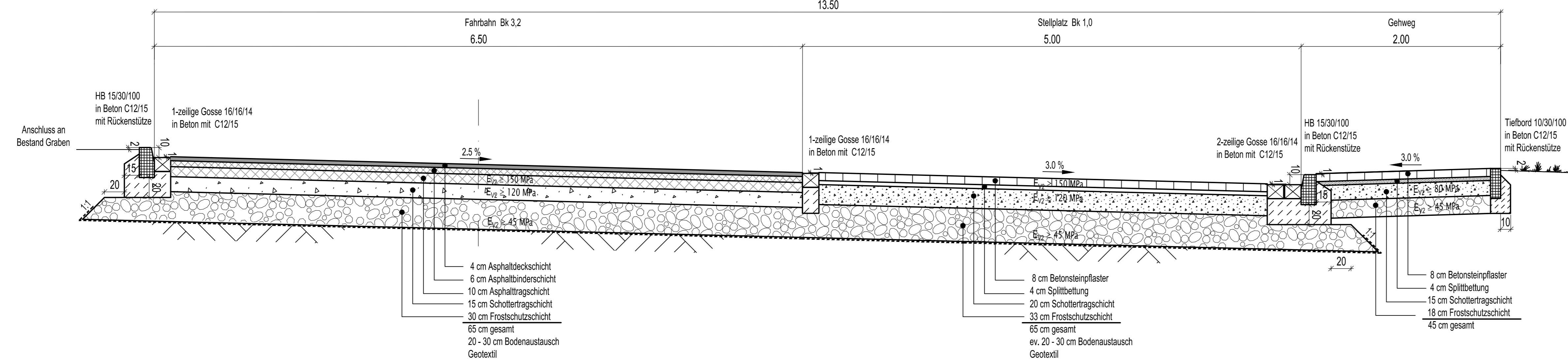
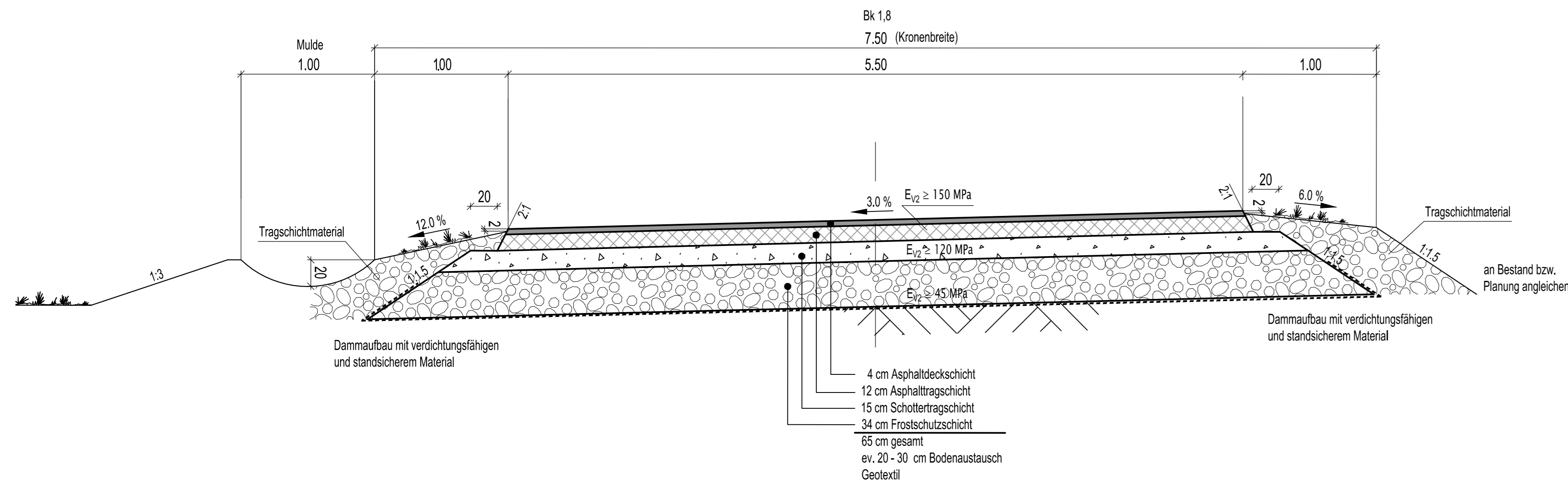


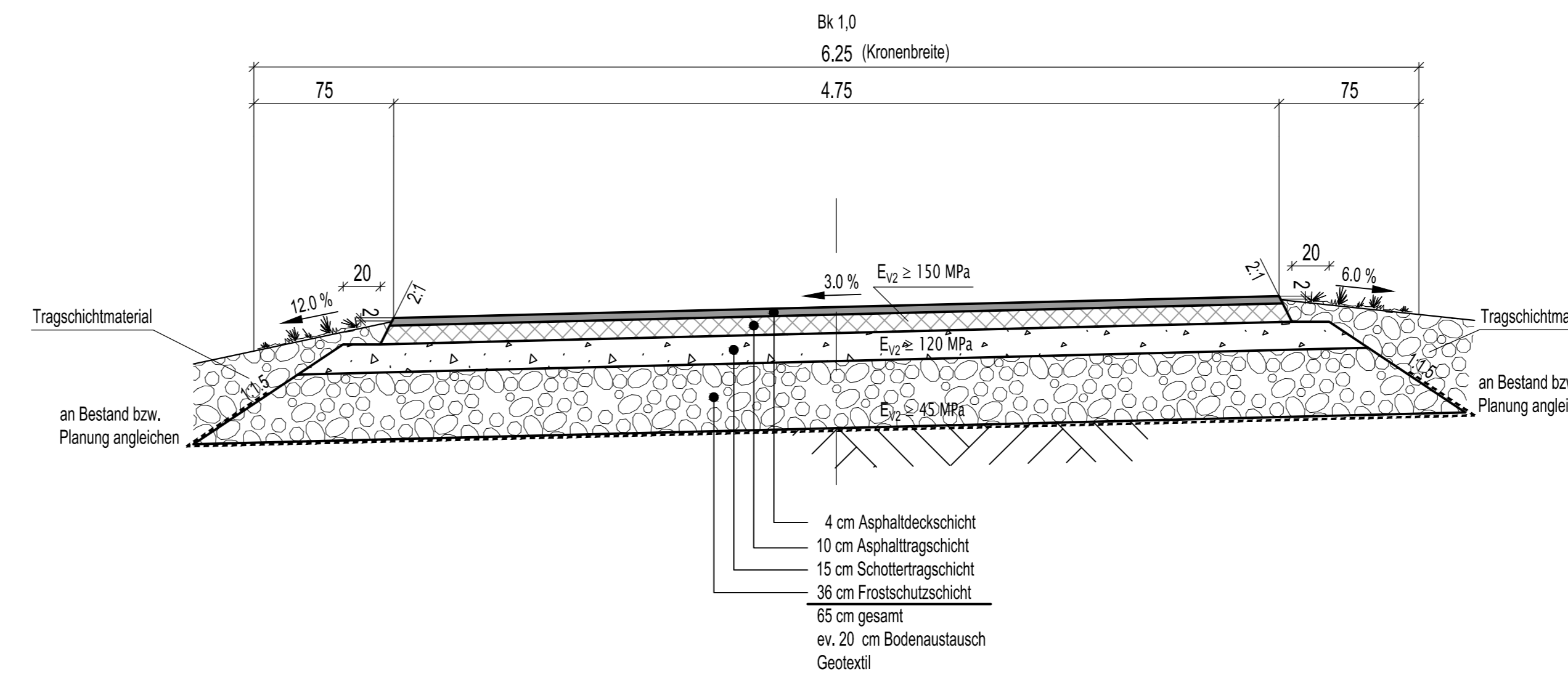
Schachtstraße NEU 1



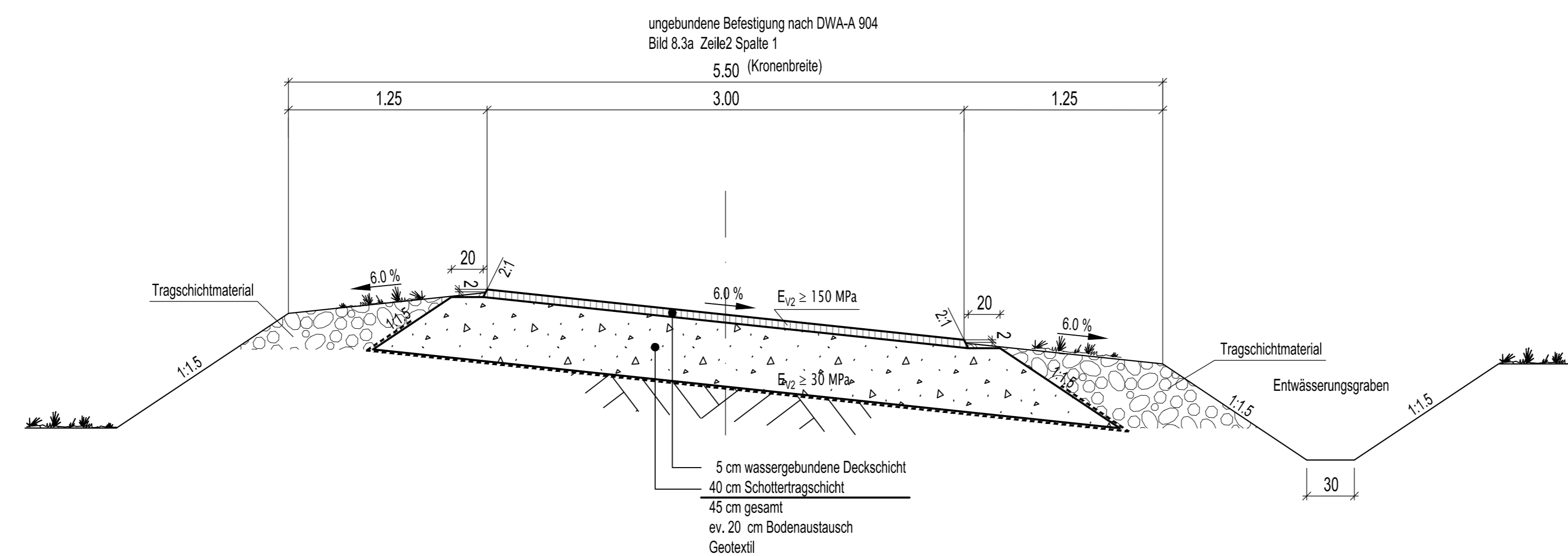
Schachtstraße NEU 2



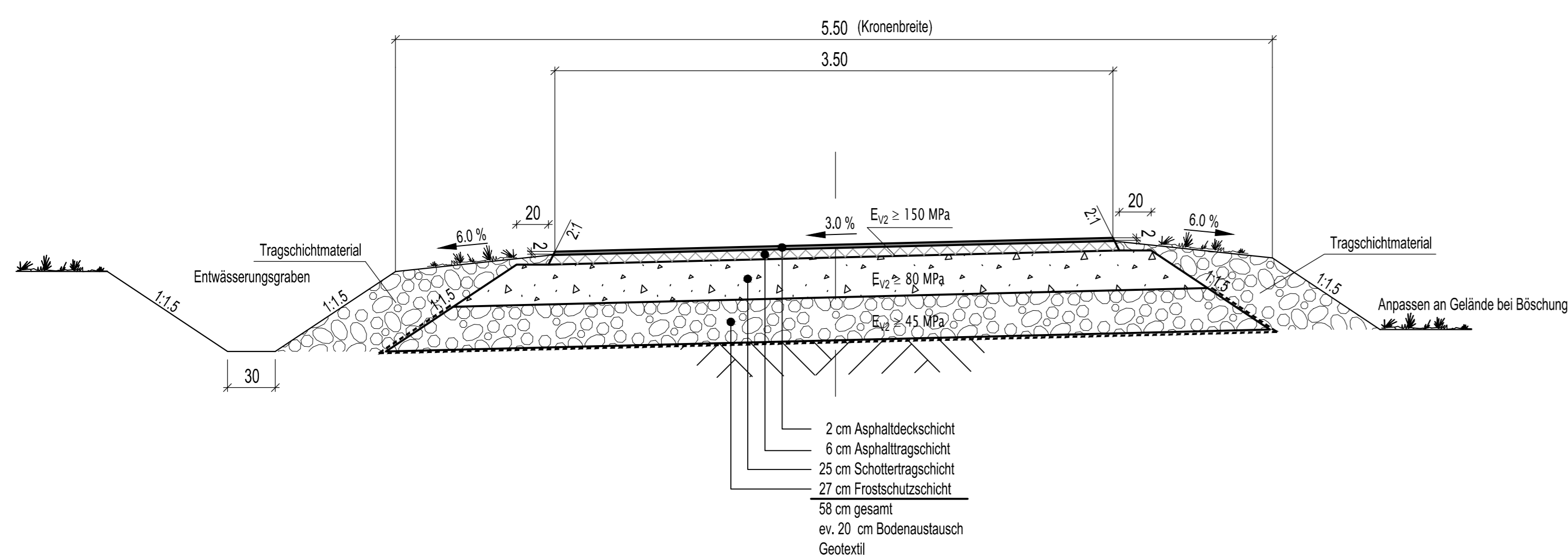
Schachtstraße NEU 3



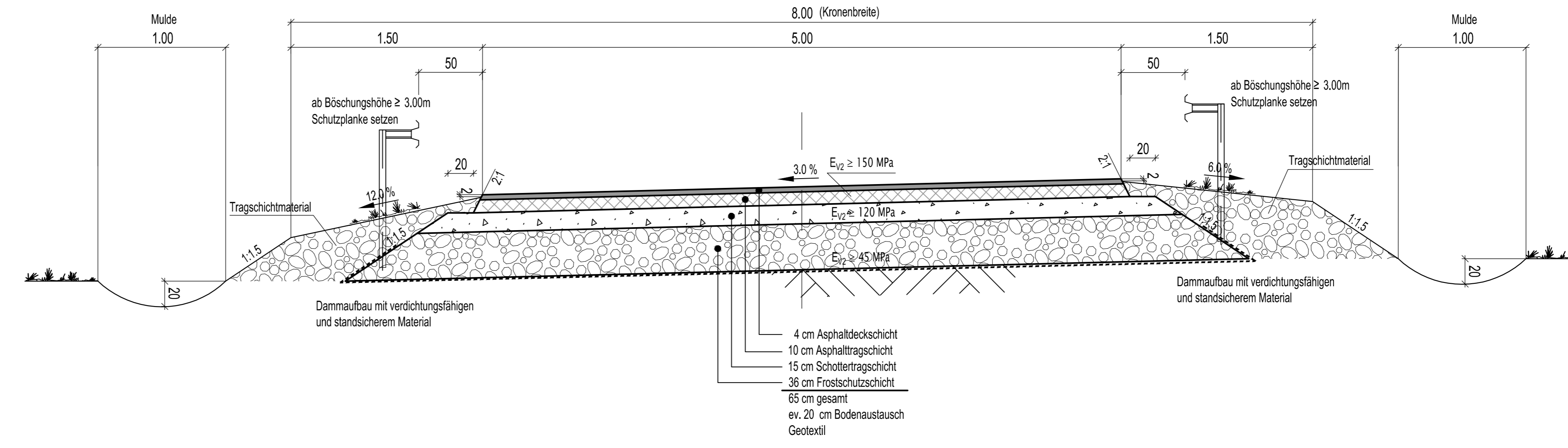
Landwirtschaftliche Wege



Asphaltweg mit Radwegfunktion

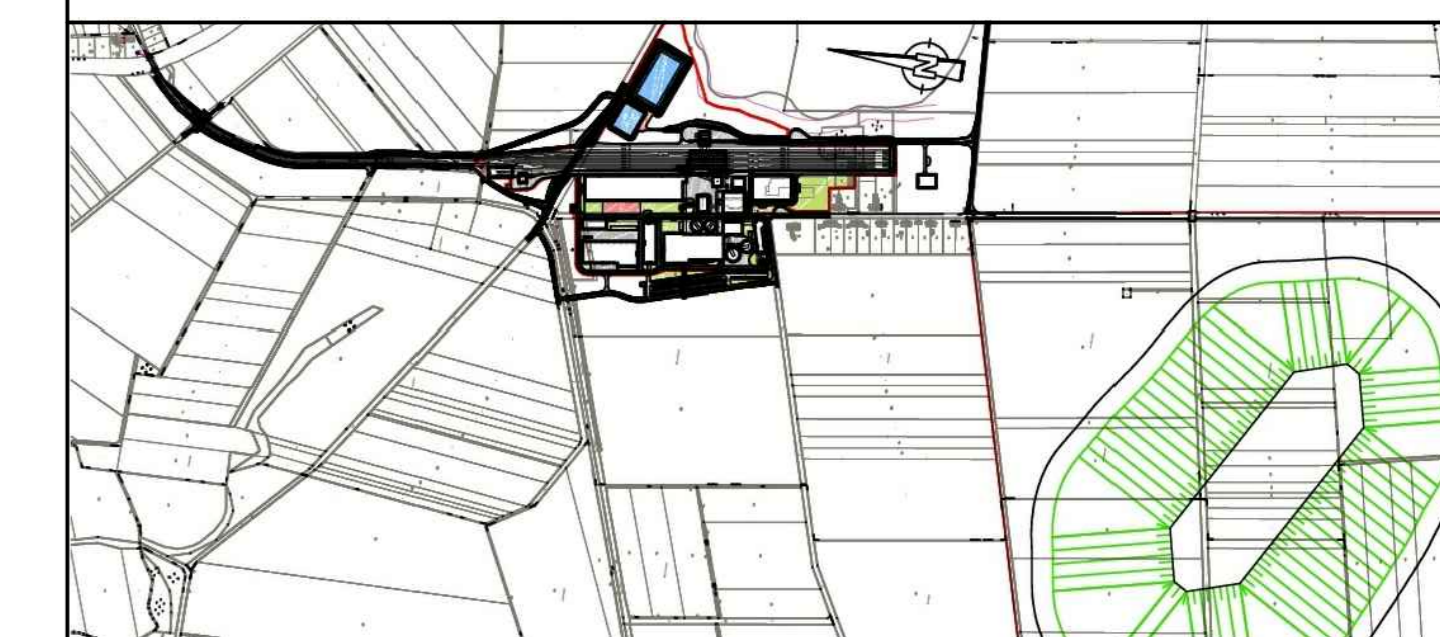


Bühweg



± 0.00 ± 71.50 m ü. NN

Index	Berechnung / Änderung	Datum	Name



Bauherr	Hartzsalzwerk Siegfried-Giesen	Planungsstand	Bergrechtliches Planfeststellungsverfahren
Projektierung	K+S KALI GmbH Projektgruppe SG	Projektgruppe SG	Kardinal-Bertram-Straße 1 31134 Hildesheim Tel.: 05121/10299-0 Fax: 05121/10299-29 Datum/Unterschrift
Bauer	K+S Aktiengesellschaft Kassel	Bauftrag: Projektgruppe SG	Kardinal-Bertram-Straße 1 31134 Hildesheim Tel.: 05121/10299-0 Fax: 05121/10299-29 Datum/Unterschrift
Planung	ASSMANN BERATEN + PLANEN GmbH	Nordstraße 23 30158 Braunschweig Tel.: 0531/3601-0 Fax: 0531/3601-110 Datum/Unterschrift	Unterlage E-2,8 Blatt-Nr.: XXXXXX
Planerstellung	Regelquerschnitte Landwirtschaftliche Wege und Schachtstraße	Blatt-Nr.: XXXXXX	Unterschrift
gezeichnet	Datum: 25.03.2014	Name: Raeding	
geprüft	Datum: 25.03.2014	Name: Sauer	
Maßstab	1:25	Zeichnungs-Nr.	SG-XX-XXX.00-2013-02-7051-00
Aufgestellt:	Kassel, Datum	Name, Funktion	