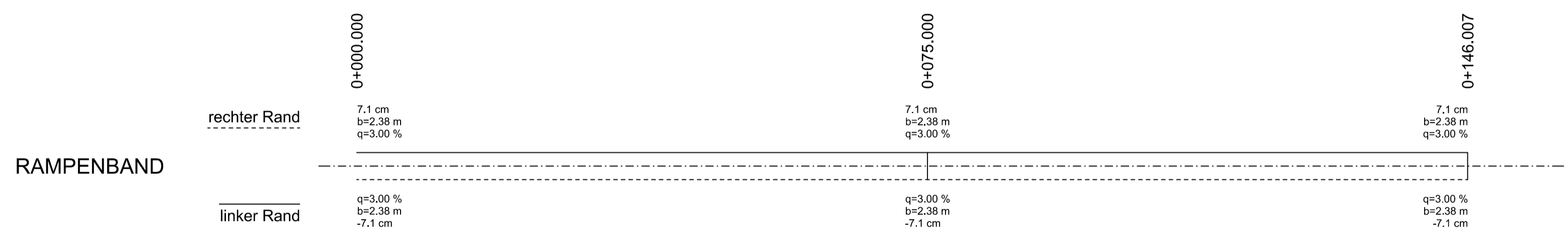
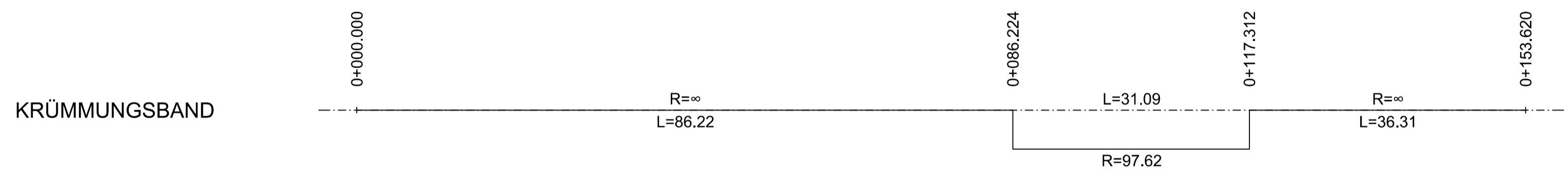
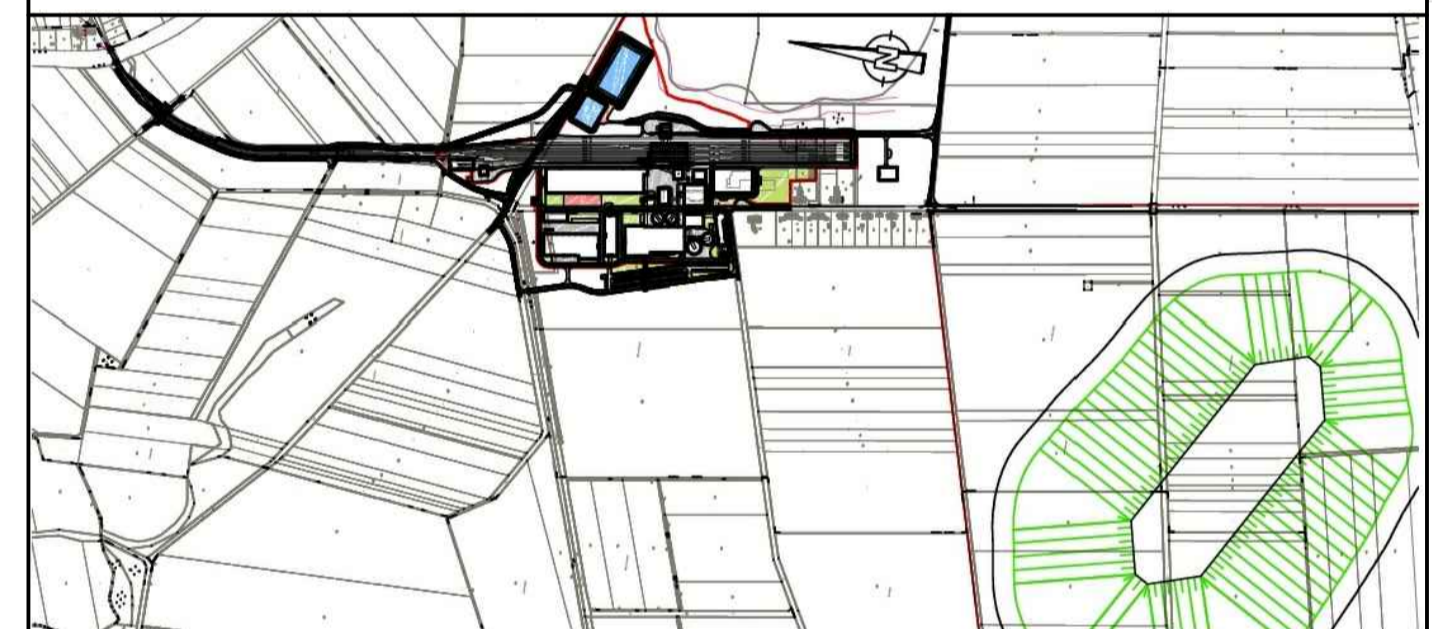


Station	0.0	10.000	20.000	30.000	40.000	50.000	60.000	70.000	80.000	88.224	90.000	0.000	10.000	12.415	16.415	17.312	20.000	22.150	30.000	40.000	50.000	53.620		
Gradientenhöhen	69.81	69.76	69.67	69.65	69.57	69.49	69.41	69.33	69.25	69.17	69.12	69.09	68.97	68.93	68.90	68.87	68.89	68.87	68.90	68.93	68.99	69.13	69.24	69.18
Geländehöhen	69.76	69.67	69.60	69.57	69.46	69.37	69.24	69.13	69.04	69.00	69.00	68.97	68.92	68.90	68.87	68.89	68.87	68.89	68.90	68.93	68.99	69.13	69.19	69.18
Stationen	0.000	10.000	20.000	30.000	40.000	50.000	60.000	70.000	80.000	88.224	90.000	0.000	10.000	12.415	16.415	17.312	20.000	22.150	30.000	40.000	50.000	53.620		



± 0.00 ± 71.50 m ü. NN

Index	Bemerkung / Änderung	Datum	Name
-	-	-	-
-	-	-	-
-	-	-	-
-	-	-	-



Bauvorhaben Hartsalzwerk Siegfried-Giesen	Planungsstand Bergrechtliches Planfeststellungsverfahren
Projektsteuerung K+S KALI GmbH Projektgruppe SG	Projektgruppe SG Kardinal-Bertram-Straße 1 31134 Hildesheim Tel.: 05121/10299-0 Fax: 05121/10299-29 Datum/Unterschrift
Bauherr K+S Aktiengesellschaft Kassel	Beauftragt: Projektgruppe SG Kardinal-Bertram-Straße 1 31134 Hildesheim Tel.: 05121/10299-0 Fax: 05121/10299-29 Datum/Unterschrift
Planung ASSMANN BERATEN + PLANEN GmbH	Nordstraße 23 38106 Braunschweig Tel.: 0531 / 3901-0 Fax: 0531 / 3901-110 Datum/Unterschrift
Plan darstellung Längsschnitt Schachtstraße NEU 3	Unterlage E-2.8 Blatt-Nr. XXXXXX
gezeichnet 04.03.2014	Name Reckling
geprüft 04.03.2014	Unterschrift Sauer
Maßstab 1:500/50	Zeichnungs-Nr. SG-XX-XXX.00-2013-02-7040-00
Aufgestellt: Kassel, Datum K+S Aktiengesellschaft	Name, Funktion