

H= 500 m
 T= 4.000 m
 f= -0.016 m
 TS= 69.816 m
 KM= 0+030.000

H= 500 m
 T= 4.000 m
 f= 0.016 m
 TS= 69.498 m
 KM= 0+069.717

KNICK
 TS= 69.697 m
 KM= 0+094.620

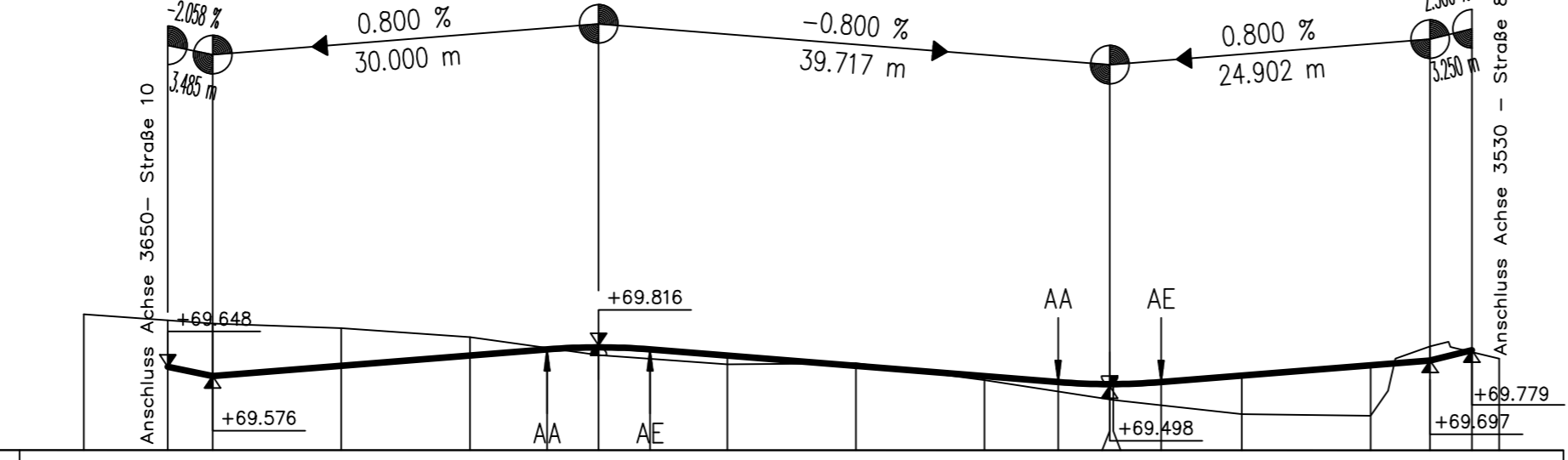
KNICK
 TS= 69.779 m
 KM= 0+097.870

Straße 3- Achse 3522

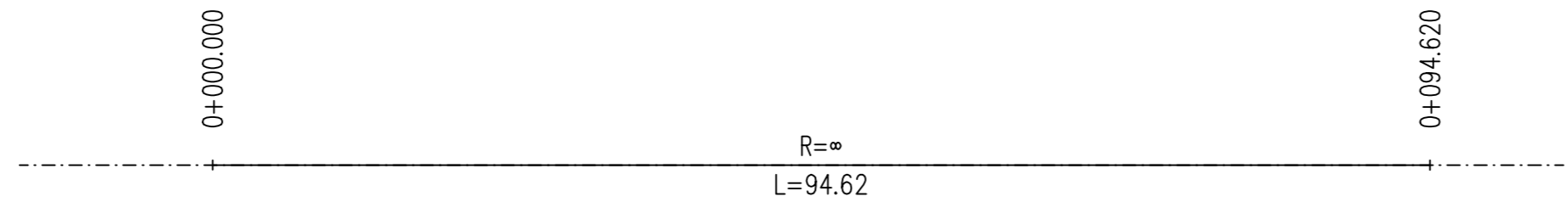
M = 1:500/50
NN 69.00

Gradientenhöhen		69.65	69.58	69.66	69.74	69.78	69.80	69.78	69.74	69.66	69.58	69.53	69.51	69.51	69.53	69.58	69.66	69.70	69.78	
Geländehöhen	70.06	70.01	69.98	69.95	69.88	69.80	69.74	69.71	69.67	69.68	69.54	69.46	69.40	69.39	69.35	69.28	69.27	69.81	69.76	69.71
Stationen	-10.000	-3.485	0.000	10.000	20.000	26.000	30.000	34.000	40.000	50.000	60.000	65.717	69.717	70.000	73.717	80.000	90.000	94.620	97.870	0.000

Station



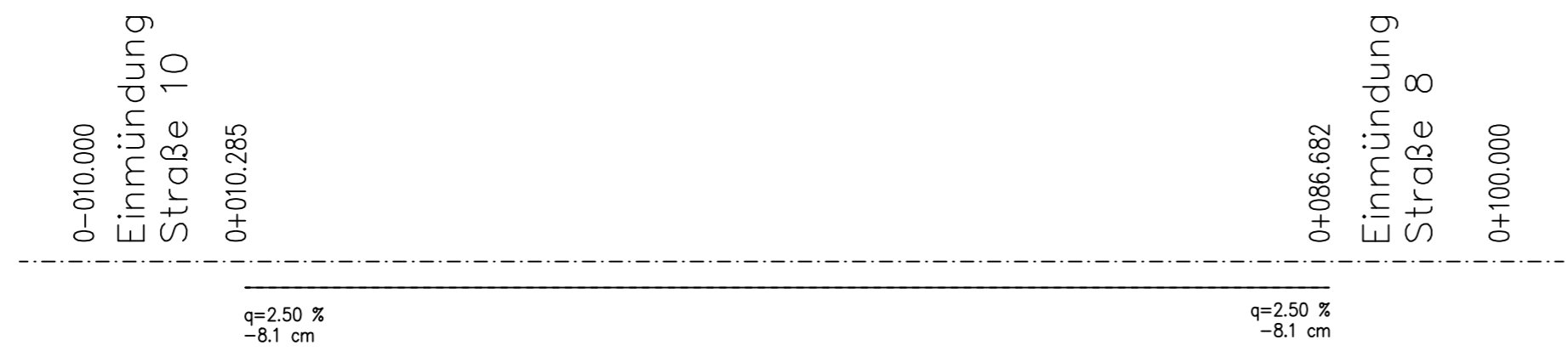
KRÜMMUNGSBAND



RAMPENBAND

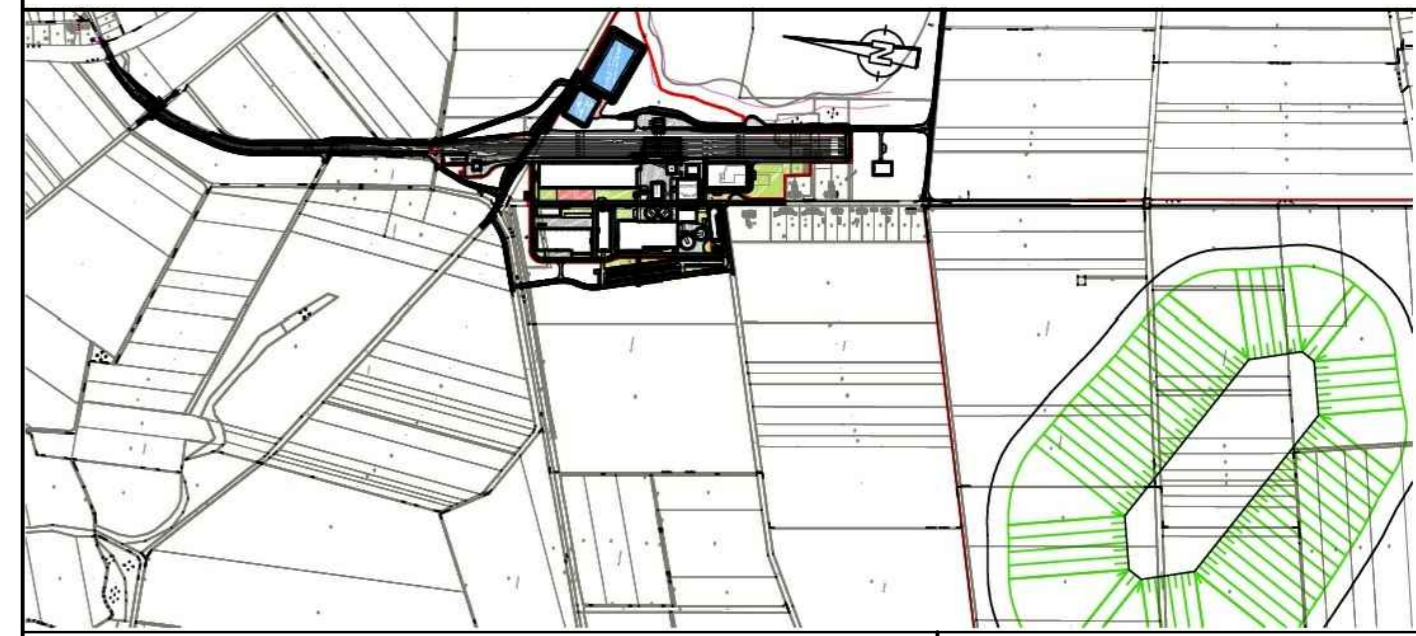
auf 6.50/2 m bezogen

rechter Rand
linker Rand



± 0.00 ± 71.50 m ü. NN

Index	Bemerkung / Änderung	Datum	Name



Bauvorhaben Hartsalzwerk Siegfried-Giesen	Planungsstand Bergrechtliches Planfeststellungsverfahren		
Projektsteuerung  K+S KALI GmbH Projektgruppe SG	Projektgruppe SG Kardinal-Bertram-Straße 1 31134 Hildesheim Tel.: 05121/10299-0 Fax: 05121/10299-29 Datum/Unterschrift		
Bauherr  K+S Aktiengesellschaft Kassel	Beauftragt: Projektgruppe SG Kardinal-Bertram-Straße 1 31134 Hildesheim Tel.: 05121/10299-0 Fax: 05121/10299-29 Datum/Unterschrift		
Planung  ASSMANN BERATEN + PLANEN GmbH	Nordstraße 23 38106 Braunschweig Tel.: 0531 / 3901-0 Fax: 0531 / 3901-110 Datum/Unterschrift		
Plandarstellung Längsschnitt Straße 3	Unterlage E-2.7 Blatt-Nr. XXXXX		
gezeichnet	Datum 26.02.2014	Name Reckling	Unterschrift
geprüft	Datum 26.02.2014	Name Sauer	
Maßstab	1:500/50		Zeichnungs-Nr. SG-XX-XXX.00-2013-02-7032-00
Aufgestellt: Kassel, Datum K+S Aktiengesellschaft Name, Funktion			