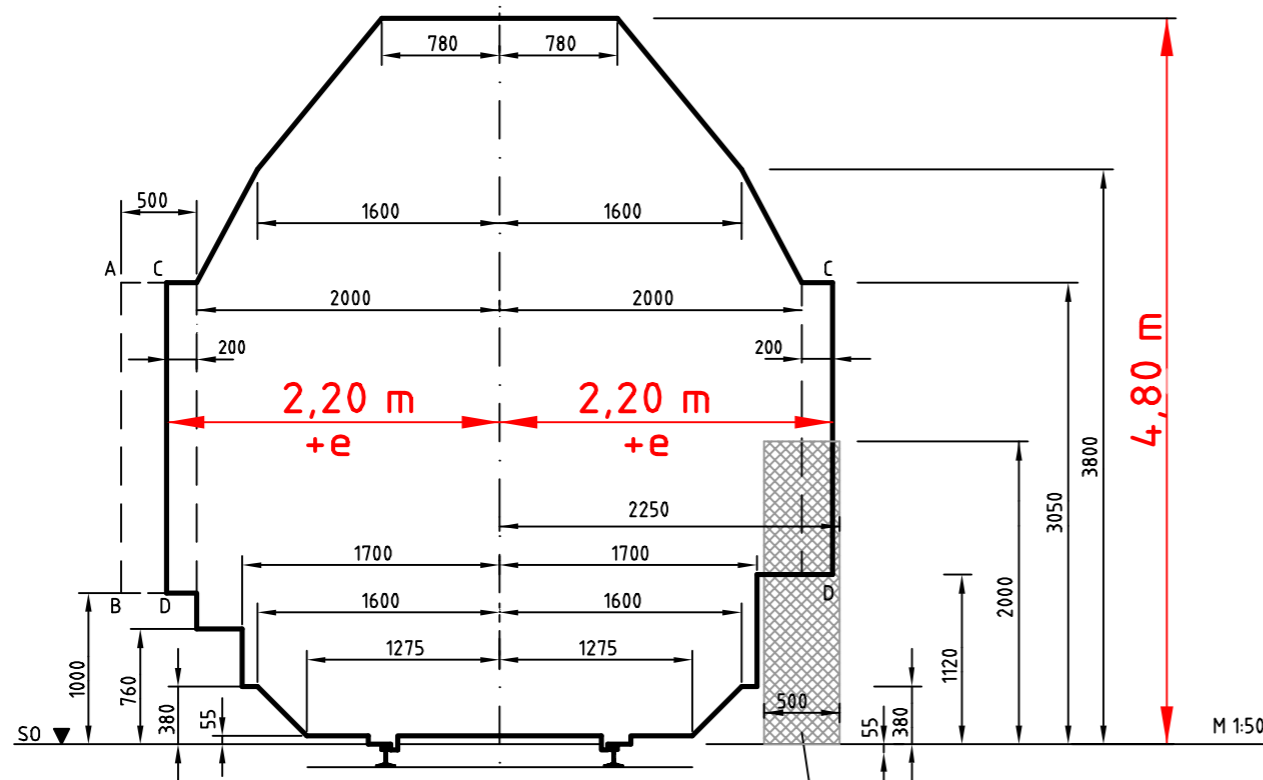


Regellichtraum gemäß BOA

in den Geraden und in Bögen
mit Halbmesser von 250m und mehr

bei durchgehenden Hauptgleisen und
bei anderen Hauptgleisen für Reisezüge

bei den übrigen Gleisen



— Regellichtraum

- - - Freizuhaltenen Seitenräume

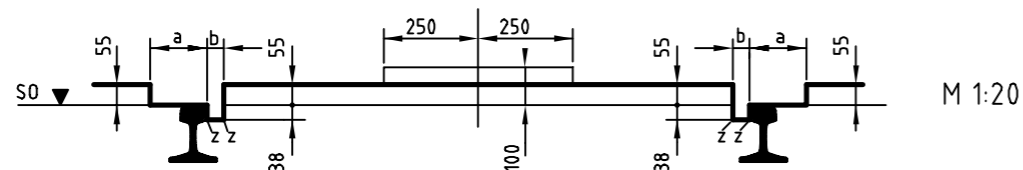
seitl. Sicherheitsabstand
in Arbeitsstätten nach VBG 11

CD an Bahnhofsgleisen bei sämtlichen Gegenständen;
an Hauptgleisen der freien Strecke bei Kunstbauten *)
sowie bei Signalen, die zwischen Hauptgleisen der freien Strecke stehen.

AB an Hauptgleisen der freien Strecke bei sämtlichen übrigen Gegenständen.

*) Zu den Kunstbauten zählen z.B. größere Gebäude, Kreuzungsbauwerke, Tunnel
dagegen nicht kleinere Stellwerke, Wärter- und Fernsprechtuben, Maste,
Schrankenbäume, Signale (auch Signalbrücken und -ausleger), Geländer usw.

Unterer Teil der Umgrenzung des Regellichtraums



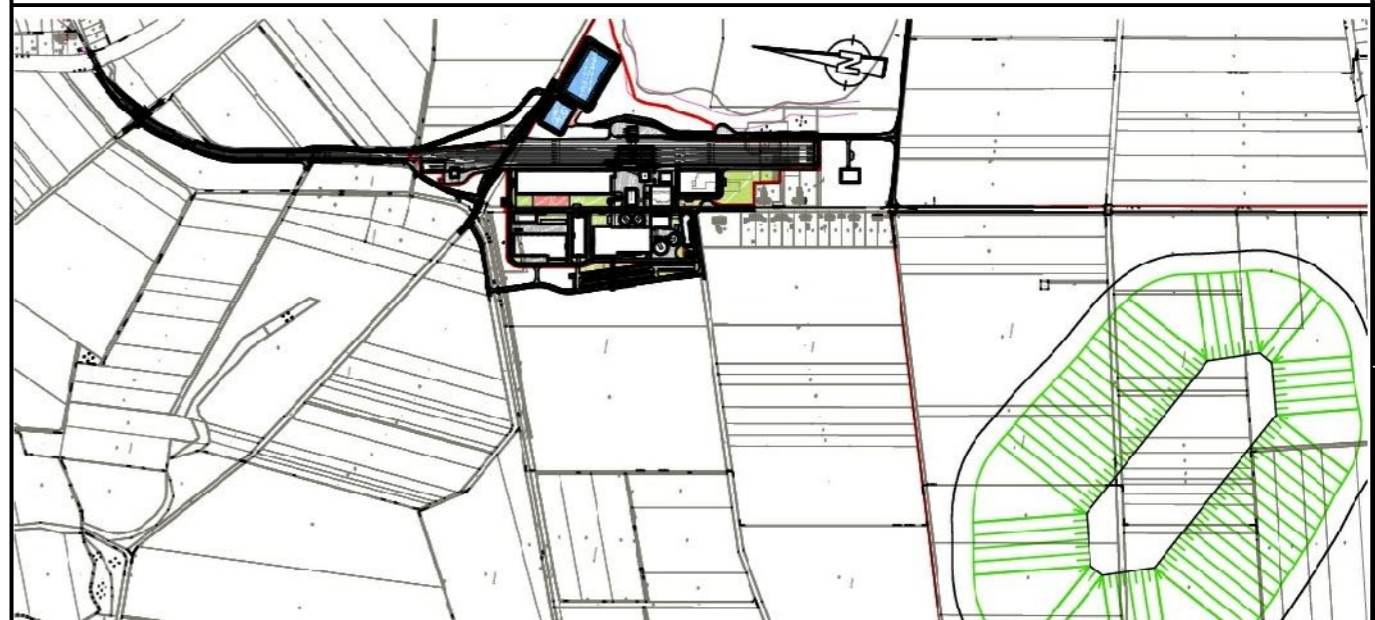
— Zulässige Einschränkung auf Strecken mit Zahnstangen (§9 Abs.8)

- a ≥ 150 mm für unbewegliche Gegenstände, die nicht fest mit der Fahrschiene verbunden sind
- a ≥ 135 mm für unbewegliche Gegenstände, die fest mit der Fahrschiene verbunden sind
- b = 41 mm für Einrichtungen, die das Rad an der inneren Stirnfläche führen
- b = 45 mm an Bahnübergängen und an Übergängen nach §11 Abs.20)
- b = 70 mm für alle übrigen Fälle
- z = Ecken, die ausgerundet werden dürfen

Erforderliche Vergrößerung e der halben Breitenmaße des Regellichtraumes
(e_i auf der Bogeninnenseite, e_a auf der Bogenaußenseite in mm)

Bogen - halbmesser m	wenn Güterwagen oder lange Ladungen unbeschränkt übergehen	
	e _i	e _a
250	0	0
240	10	12
230	20	24
225	25	30
220	30	37
210	40	51
200	50	65
190	65	80
180	80	100
175	89	112
170	98	123
160	117	147
150	135	170
140	202	235
130	268	300
125	302	332
120	335	365
110	432	468
100	530	570

Index	Bemerkung / Änderung	Datum	Name



Bauvorhaben **Hartsalzwerk Siegfried-Giesen**
Vorbahnhof und Werkbahnhof


Planungsstand **Bergrechtliches**
Planfeststellungsverfahren

Projektsteuerung
 **K+S KALI GmbH**
Projektgruppe SG

Projektgruppe SG
Kardinal-Bertram-Straße 1
31134 Hildesheim
Tel.: 05121/10299-0 Fax: 05121/10299-29
Datum/Unterschrift

Bauherr
 **K+S Aktiengesellschaft**
Kassel

Beauftragt: Projektgruppe SG
Kardinal-Bertram-Straße 1
31134 Hildesheim
Tel.: 05121/10299-0 Fax: 05121/10299-29
Datum/Unterschrift

Planung
 **B/M CONSULT**
Beratungsgesellschaft für Bahnanlagen mbH
Braunschweig / Magdeburg
Waller Weg 23
38112 Braunschweig
Tel.: 0531 / 314051
Fax: 0531 / 316235
Datum/Unterschrift

 **assmann**
beraten + planen
Nordstraße 23
38106 Braunschweig
Tel.: 0531 / 3901-0
Fax: 0531 / 3901-110
Datum/Unterschrift

Plandarstellung
Regellichtraum

Unterlage: E 2.6
Blatt-Nr.: 13

	Datum	Name	Unterschrift
gezeichnet	22. Mai 2014	von Steimker	
geprüft	22. Mai 2014	Posorski	
Maßstab	1:50 / 1:20		Zeichnungs-Nr. SG-XX-XXX.00-2013-02-7512-00
Aufgestellt: Kassel, Datum K+S Aktiengesellschaft	Name, Funktion		

Alle Maße und Maßangaben sind am Bau zu prüfen!