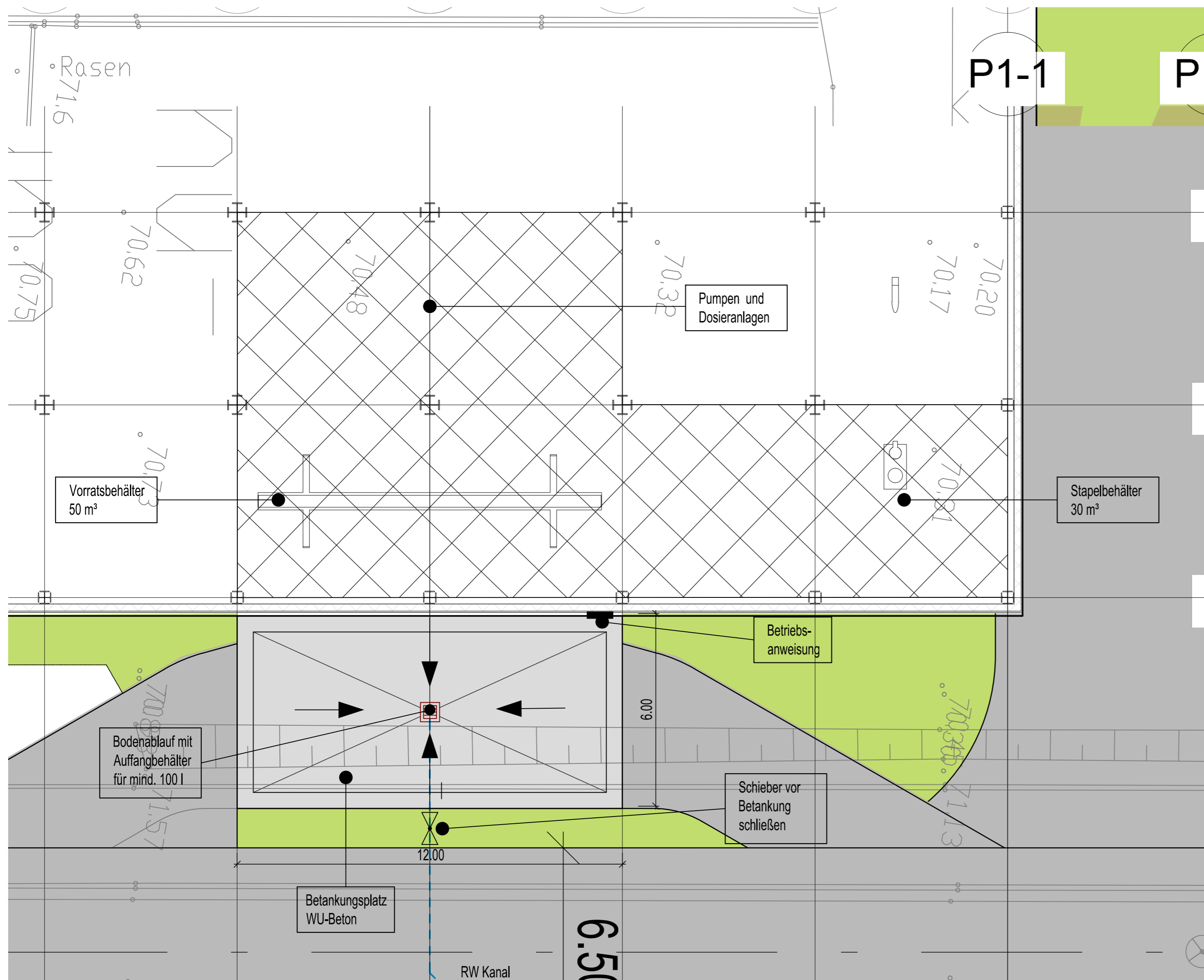
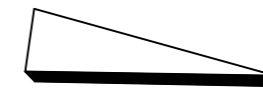


Kapitel-Nr.	Betriebsbereich/ Gebäude/Bauwerk	Anlage	gehandhabte Stoffe	WGK	Menge (m3)
E-2.4.3	SG / Granulierung P3	Vorratsbehälter	Natriumhydroxidlösung	1	50
E-2.4.3	SG / Granulierung P3	Betankungsplatz (außen)	Natriumhydroxidlösung	1	0.10
E-2.4.3	SG / Granulierung P3	Anlage zur Herstellung einer Granulierlösung,	MgSO4-Lösung + Stärke im Stapelbehälter	1	30.0
E-2.4.3	SG / Granulierung P3	Auffangwanne unter Vorratsbehälter, Pumpen- und Dosieranlagen und Stapelbehälter Granulierlösung	Natriumhydroxidlösung oder Granulierlösung	1	max. 50.0



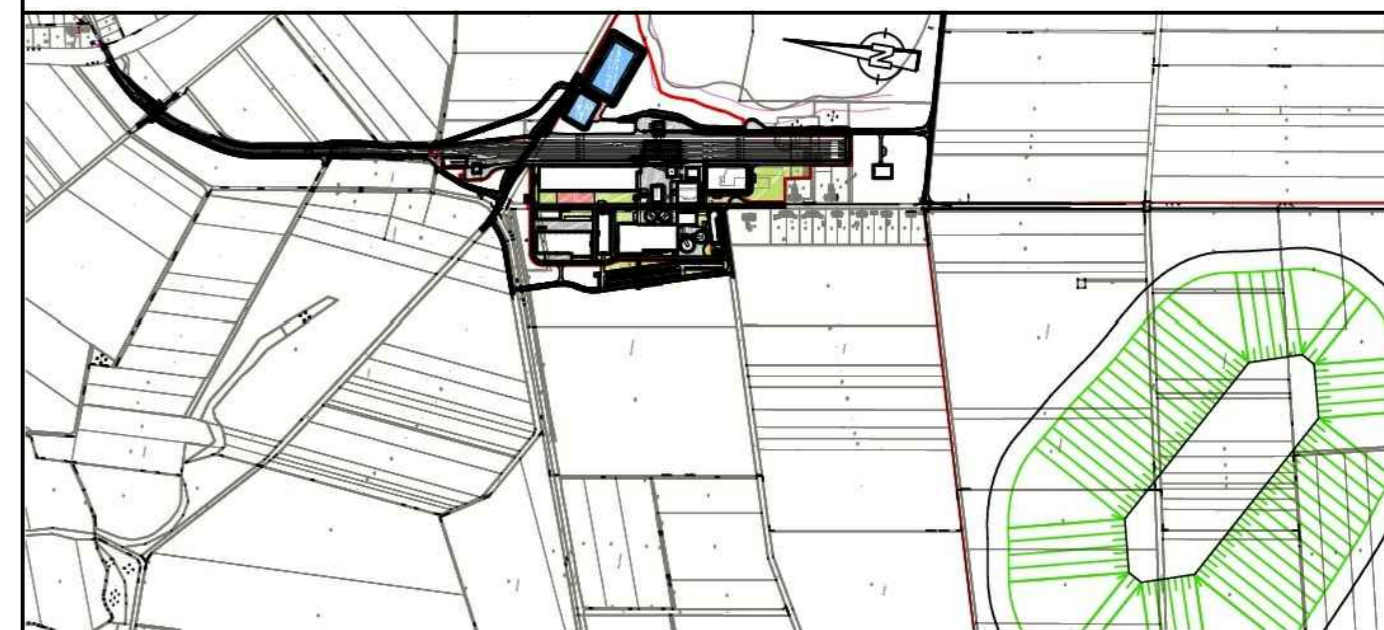
Legende



Auffangwanne V4A-Stahl, mind. 2.0 mm

± 0.00 ± 71.50 m ü. NN

Index	Bemerkung / Änderung	Datum	Name
01	Unterlagennummer geändert	19.12.2014	Rg



Bauvorhaben	Hartsalzwerk Siegfried-Giesen	Planungsstand	Bergrechtliches Planfeststellungsverfahren
Projektsteuerung	 K+S KALI GmbH Projektgruppe SG	Projektgruppe SG Kardinal-Bertram-Straße 1 31134 Hildesheim Tel.: 05121/10299-0 Fax: 05121/10299-29	Datum/Unterschrift
Bauherr	 K+S Aktiengesellschaft Kassel	Beauftragt: Projektgruppe SG Kardinal-Bertram-Straße 1 31134 Hildesheim Tel.: 05121/10299-0 Fax: 05121/10299-29	Datum/Unterschrift
Planung	 ASSMANN BERATEN + PLANEN GmbH	Nordstraße 23 38106 Braunschweig Tel.: 0531 / 3901-0 Fax: 0531 / 3901-110	Datum/Unterschrift
Plandarstellung	VAWs-Anlagen P3	Unterlage	E-2.4.4
		Blatt-Nr.	XXXXXX
gezeichnet	Datum	Name	Unterschrift
geprüft	15.01.2014	Reckling	
	15.01.2014	Albert	
Maßstab	1:100	Zeichnungs-Nr.	SG-XX-XXX.00-2013-02-7082-01
Aufgestellt: Kassel, Datum K+S Aktiengesellschaft		Name, Funktion	