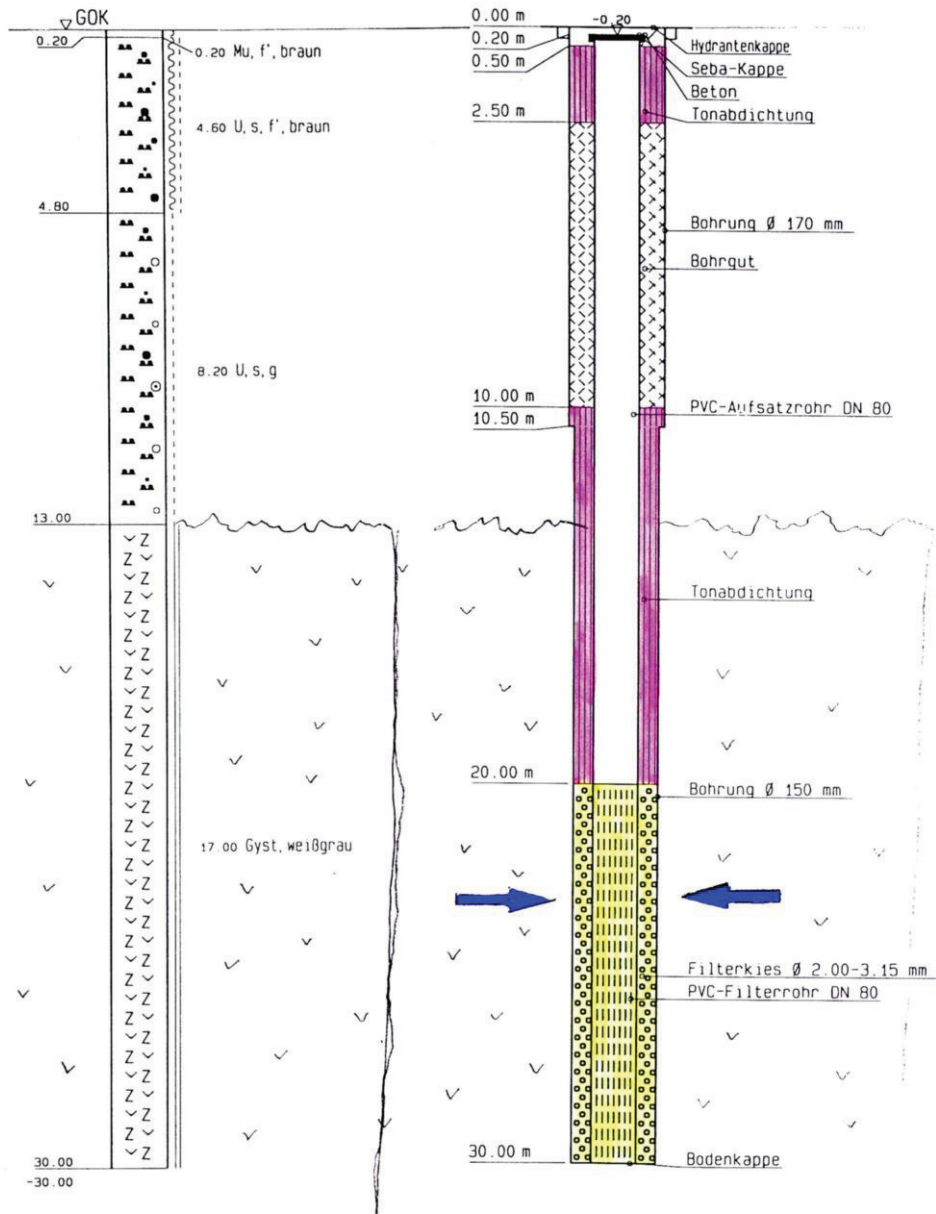


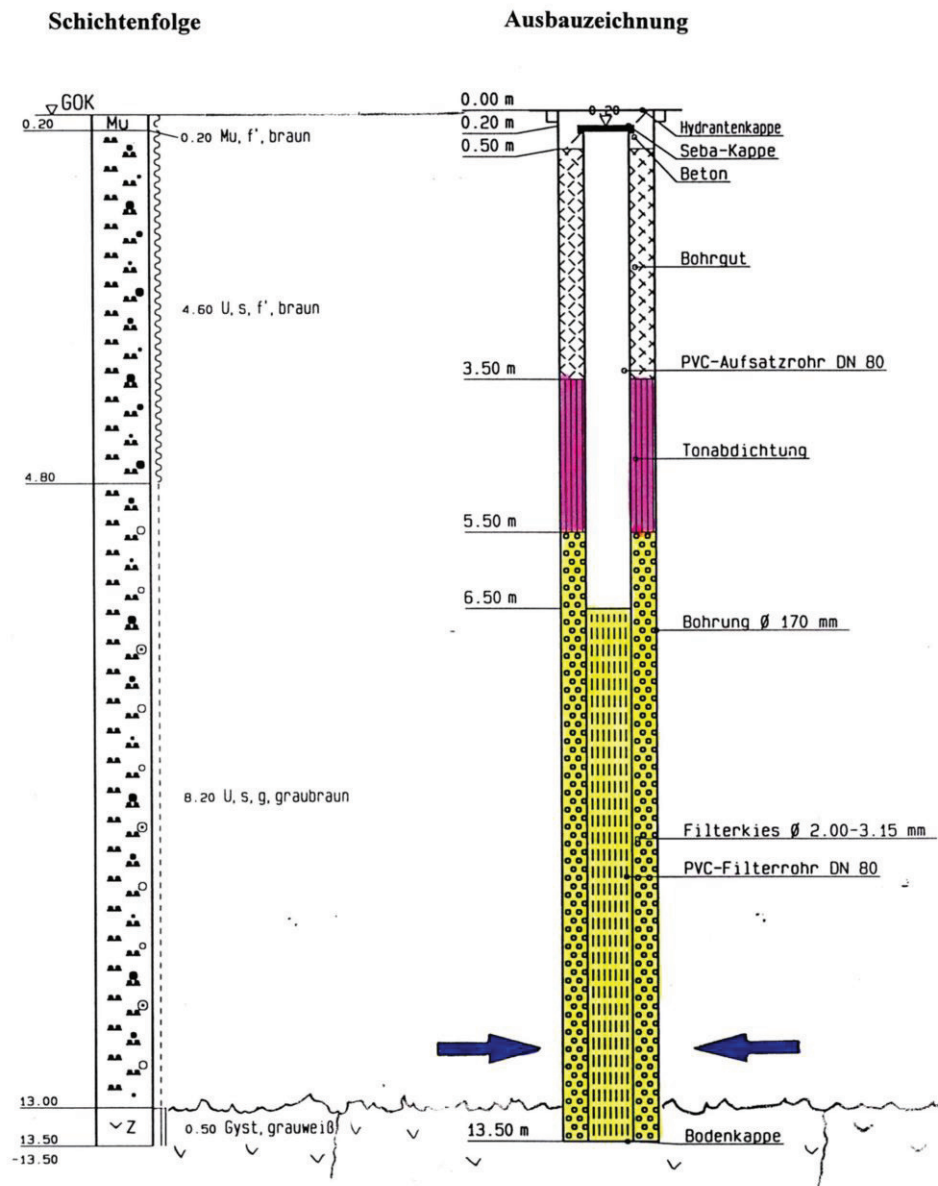
Lüthorst - Pegel B 1 - Wasserstand im Gips

Schichtenfolge

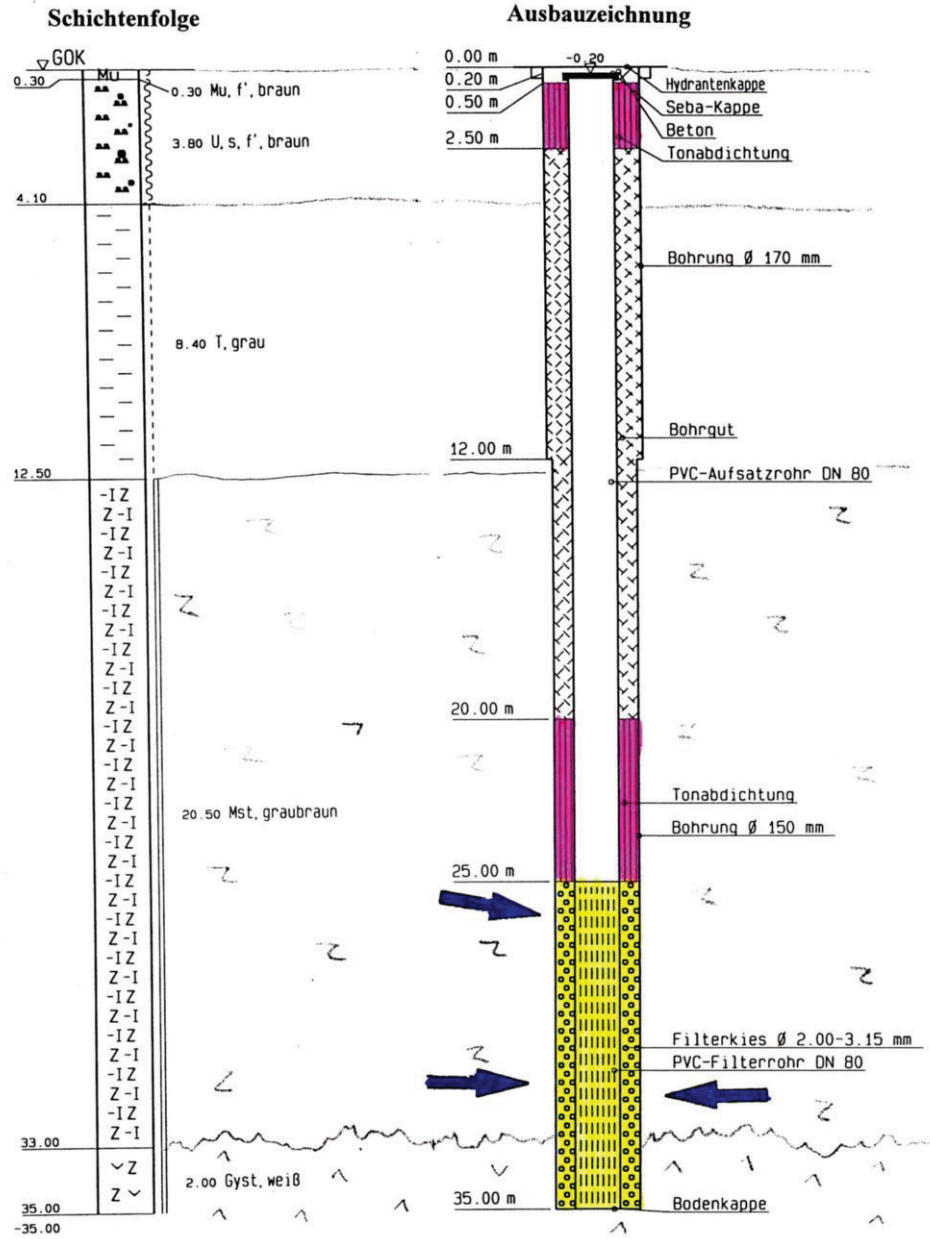
Ausbauzeichnung



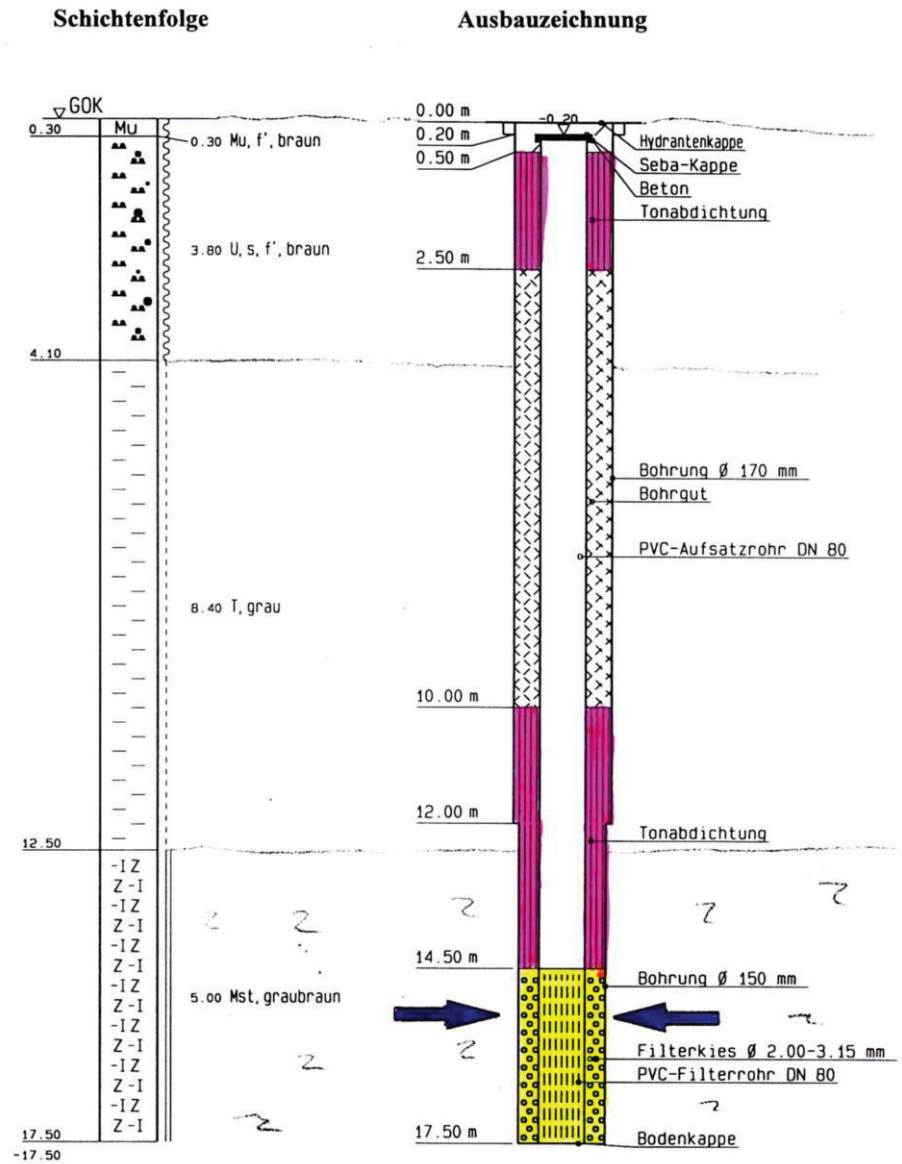
Lüthorst - Pegel B 1 a - Wasserstand oberhalb des Gipses



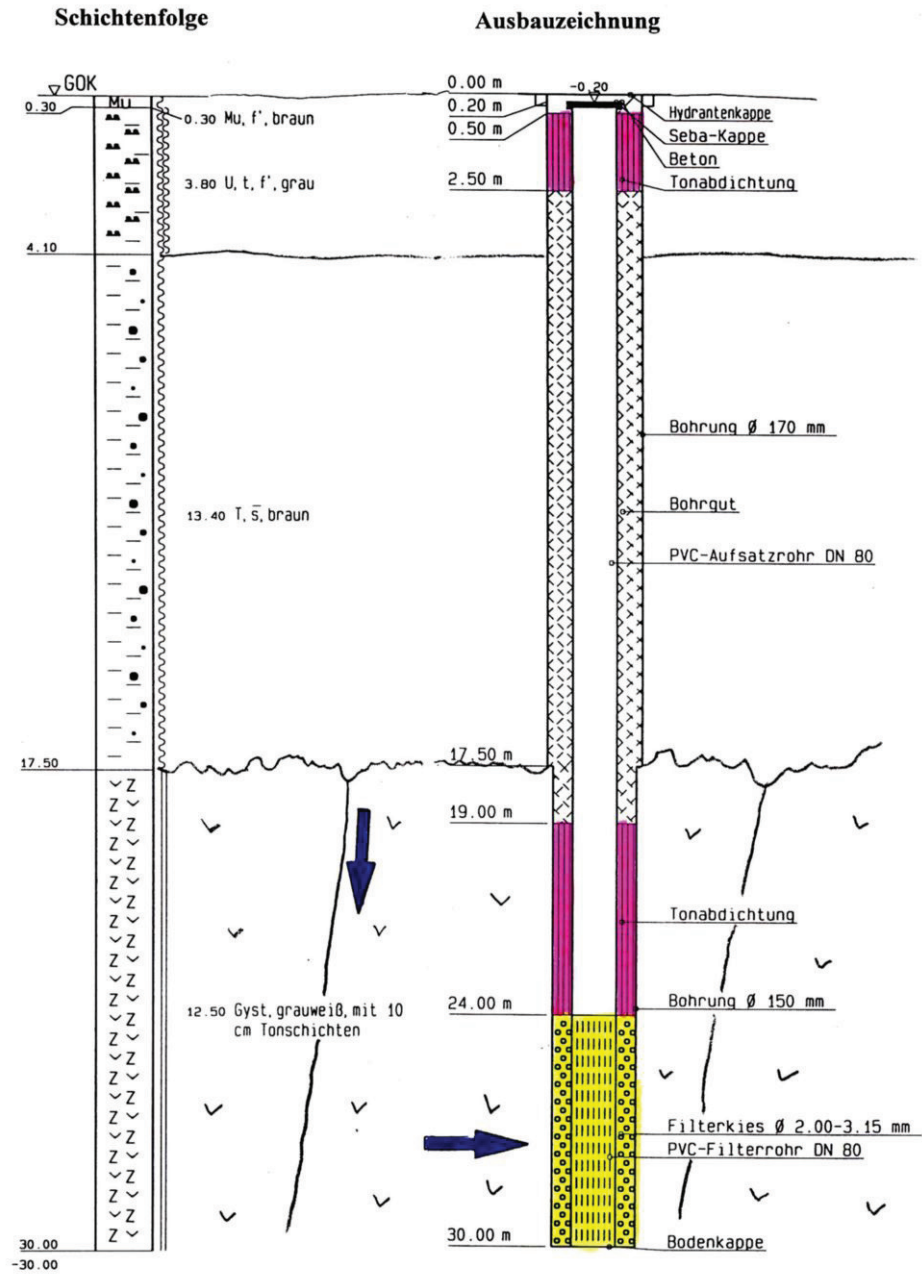
Lüthorst - Pegel B 2 - Wasserstand an der Gipsgrenze und im Versturzgebirge



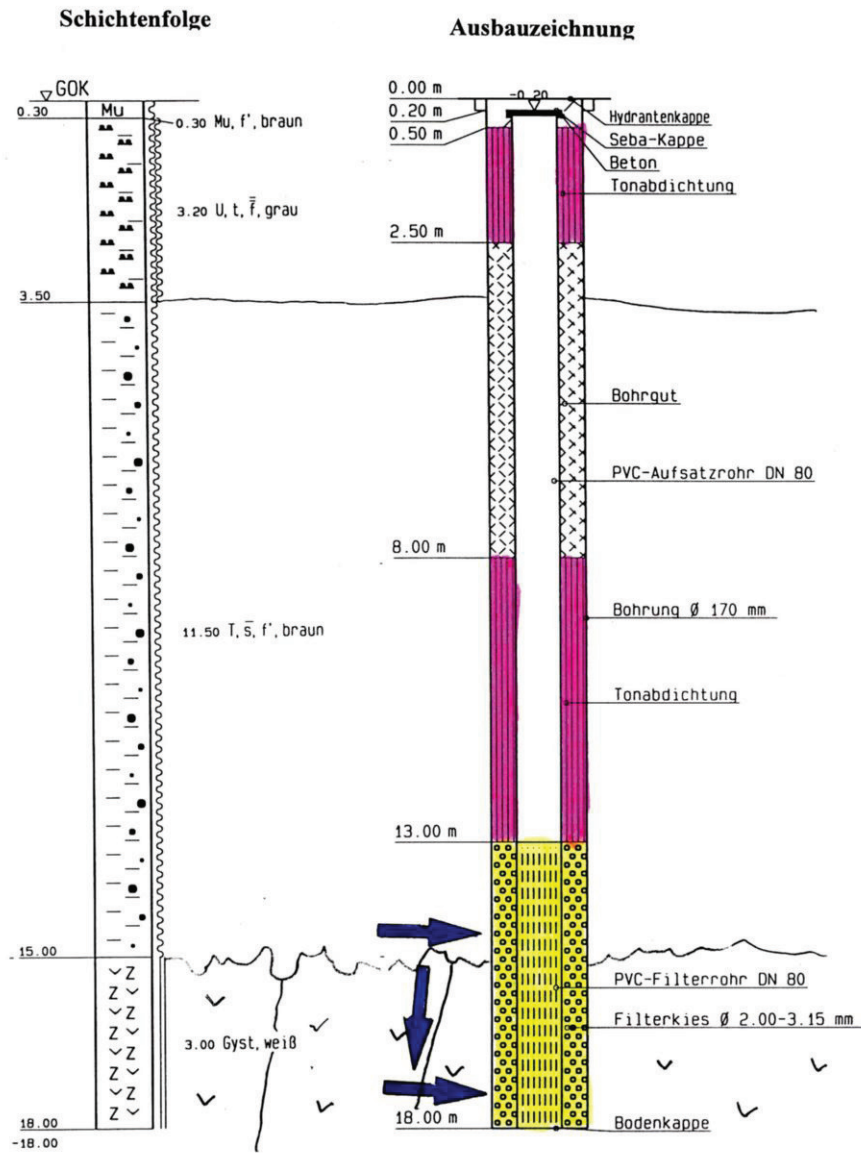
Lüthorst - Pegel B 2 a - Wasserstand oberhalb des des Gipses



Lüthorst - Pegel B 3 - Wasserstand im Gips

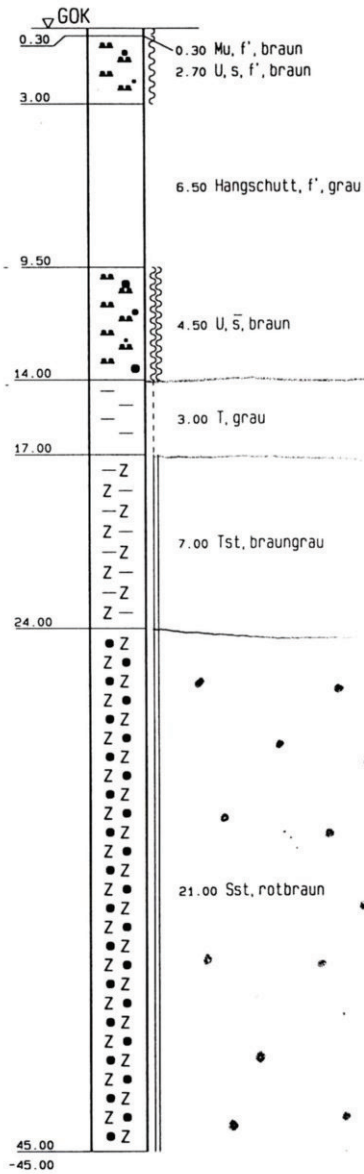


Lüthorst - Pegel B 3 a - Wasserstand oberhalb des Gipses und in der Gipszersatzschicht

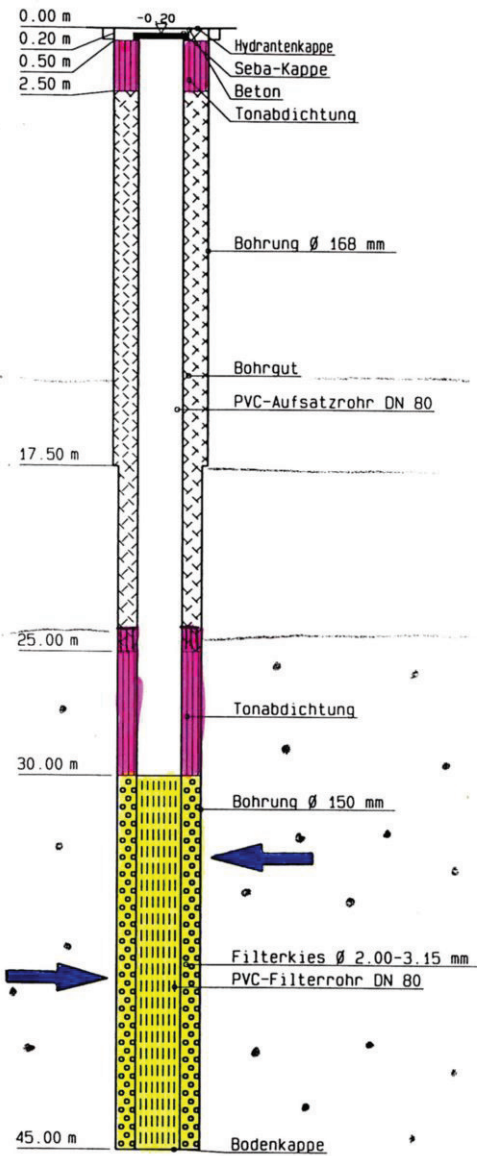


Lüthorst - Pegel B 4 - Wasserstand im Sandstein

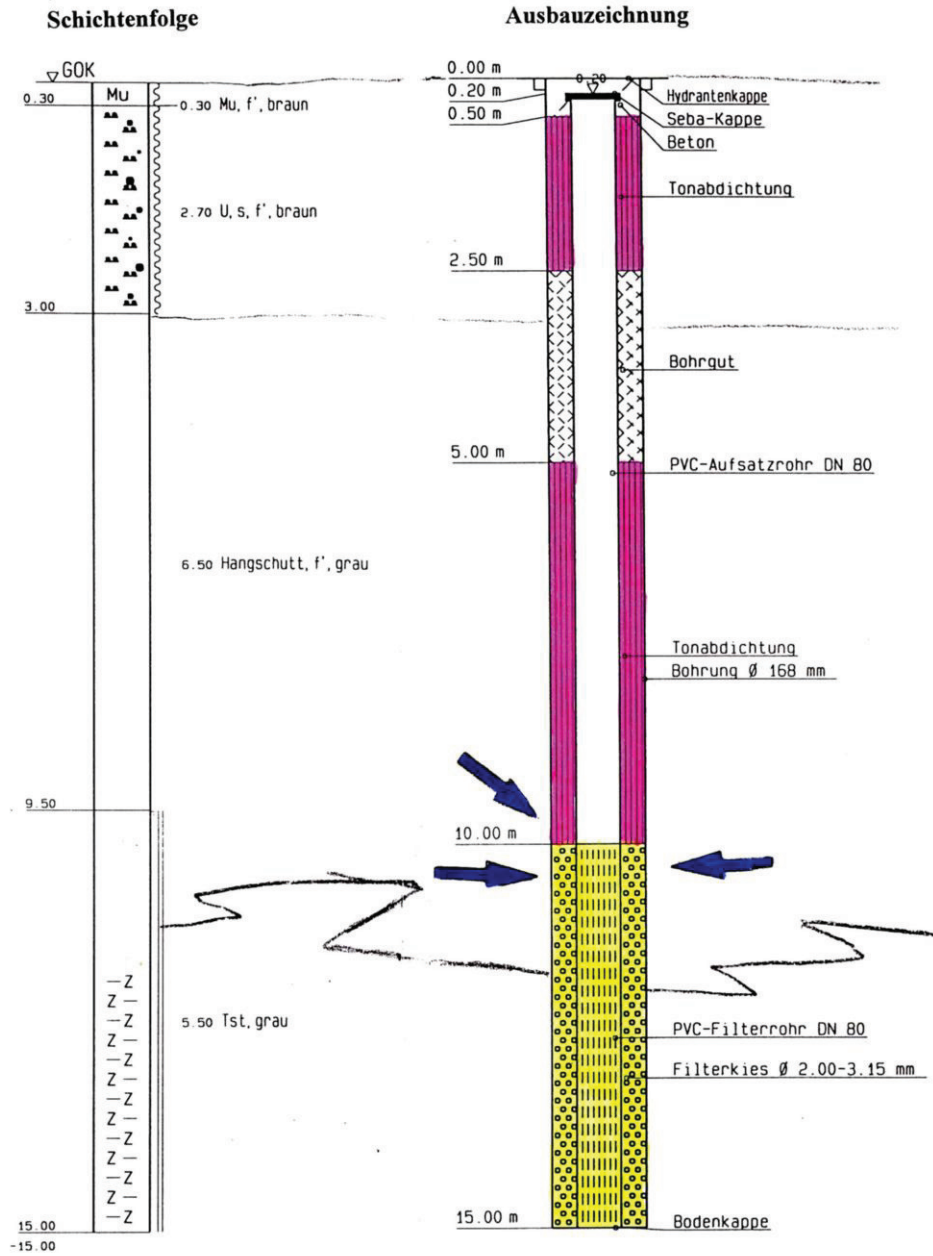
Schichtenfolge



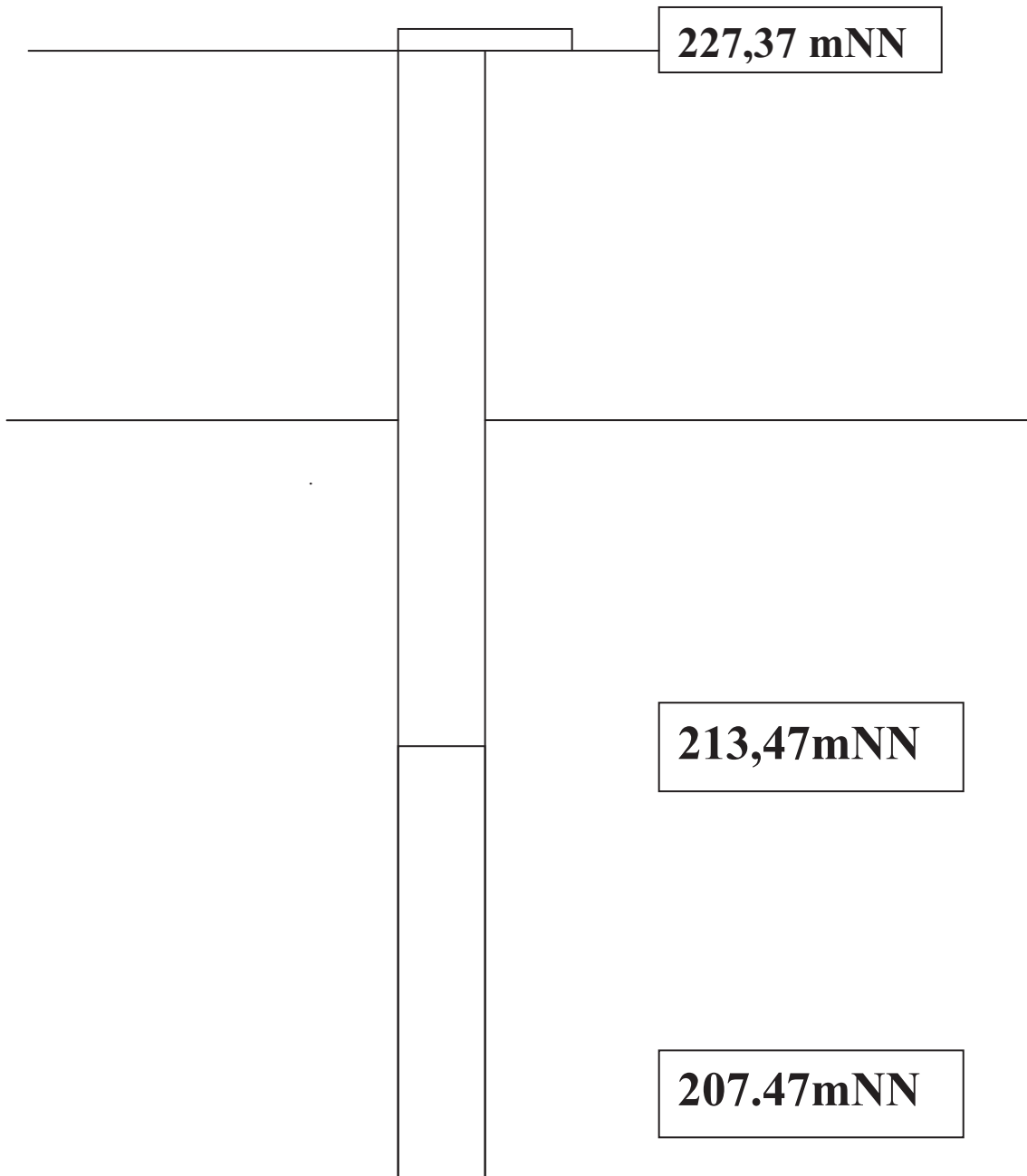
Ausbauzeichnung



Lüthorst - Pegel B 4 a - Wasserstand im Liegenden des Hangschuttes



Pegel B 5

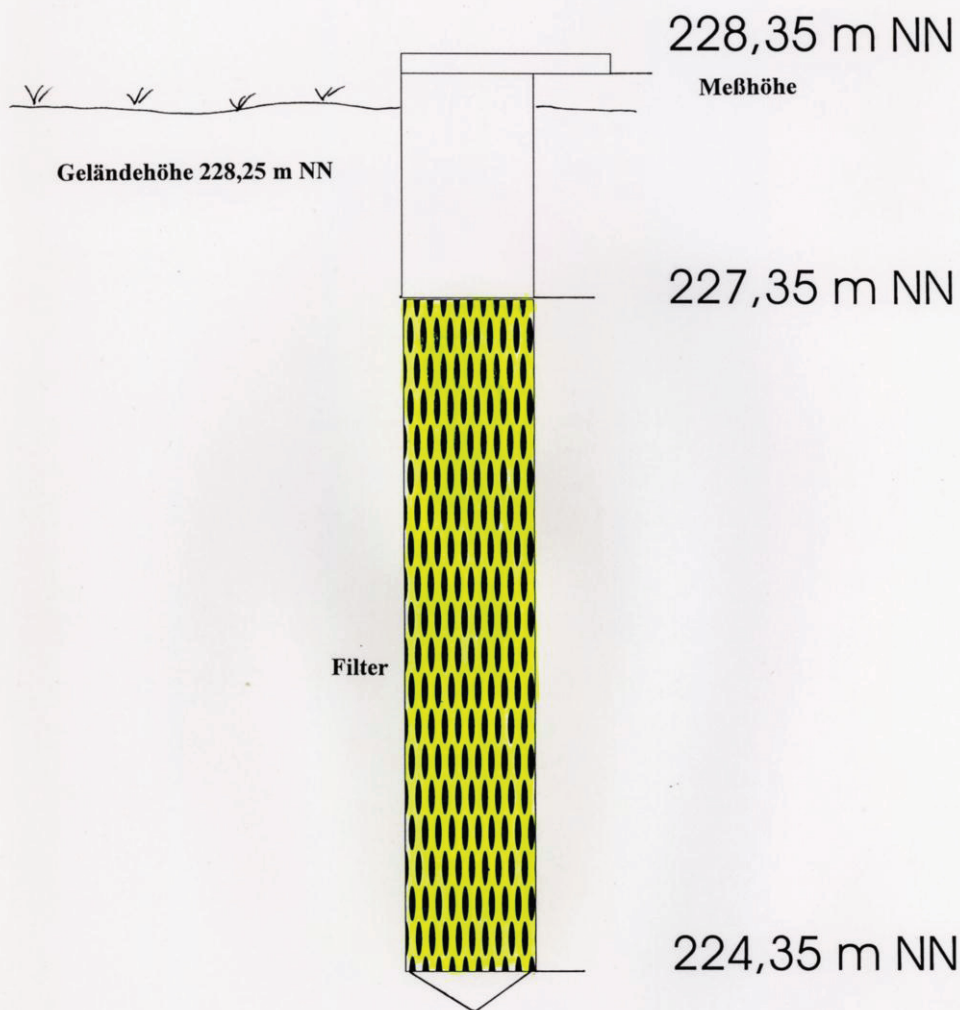


Lüthorst – Pegel 5 – Pegel im klüftigen Bausandstein

B 6

Teufe m	Schicht	Zustand
0,0 - 0,3	Schluff stark sandig, humos	braun, feucht, weich
0,3 - 1,2	Schluff sehr stark sandig	braun, feucht, mittelfest
1,2 - 3,1	Sandsteinzersatz Gemenge aus schluffigem Feinsand und Sandsteinbrocken sandig, schluffig	gelb, braun, hellbraun feucht bis naß, fest wasserführend ab 3,0
3,1 - 3,6	Zersatz aus grauem Tonstein teilweise in Tonstein übergehend	grau - braun trocken fest
3,6 - 4,5	Tonstein mit sandigen Lagen	grau - hellbraun, Tonstein trocken sandige Lagen naß fest

Pegel B 6



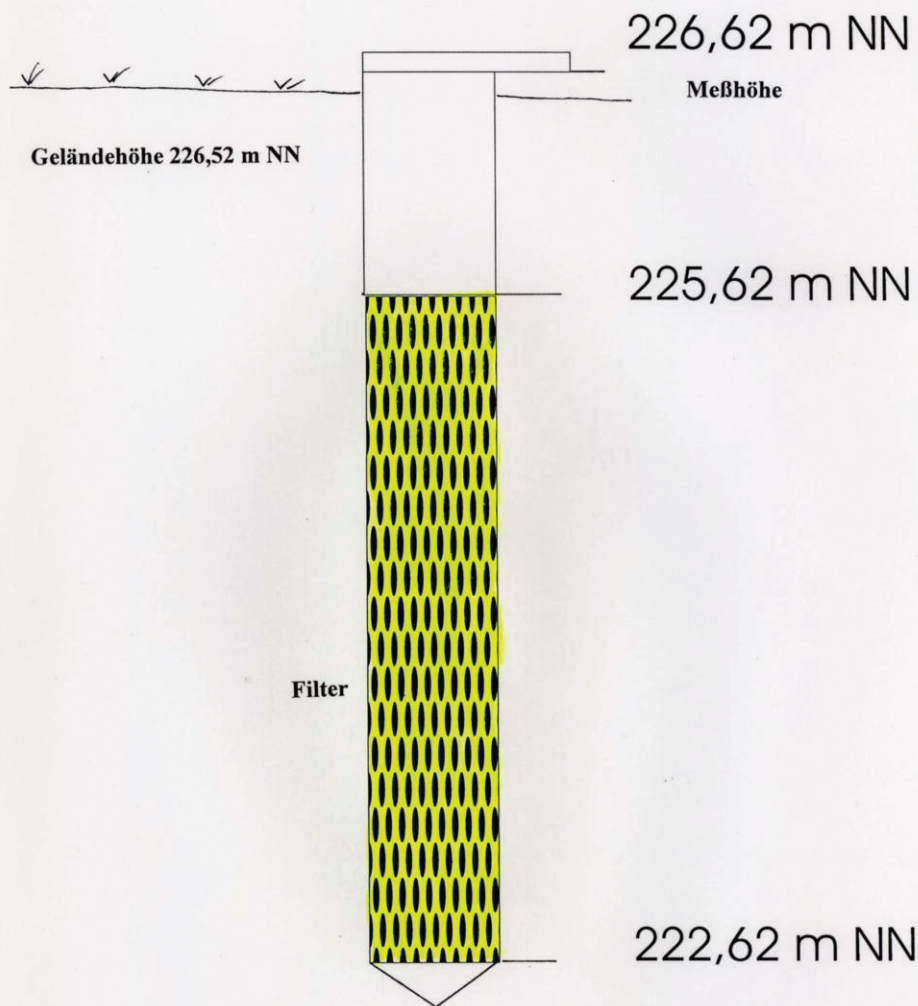
Anlage 4.2.1.22

Lüthorst - Pegel B 6 - Wasserstand am Rande des Bewertales

B 7

Teufe m	Schicht	Zustand
0,0 - 1,6	Schluff sandig, humos	hellbraun, feucht, weich
1,6 - 2,5	Schluff mit kleinen Sandsteinbröckchen sandig	hellbraun, naß, weich
2,5 - 3,4	Sandsteinersatz sandig, schluffig mit Sandsteinstückchen	gelb, braun, rot, grün, feucht mittelfest
3,4 - 4,3	Sandsteinersatz	dunkelbraun naß, wasserführend fest

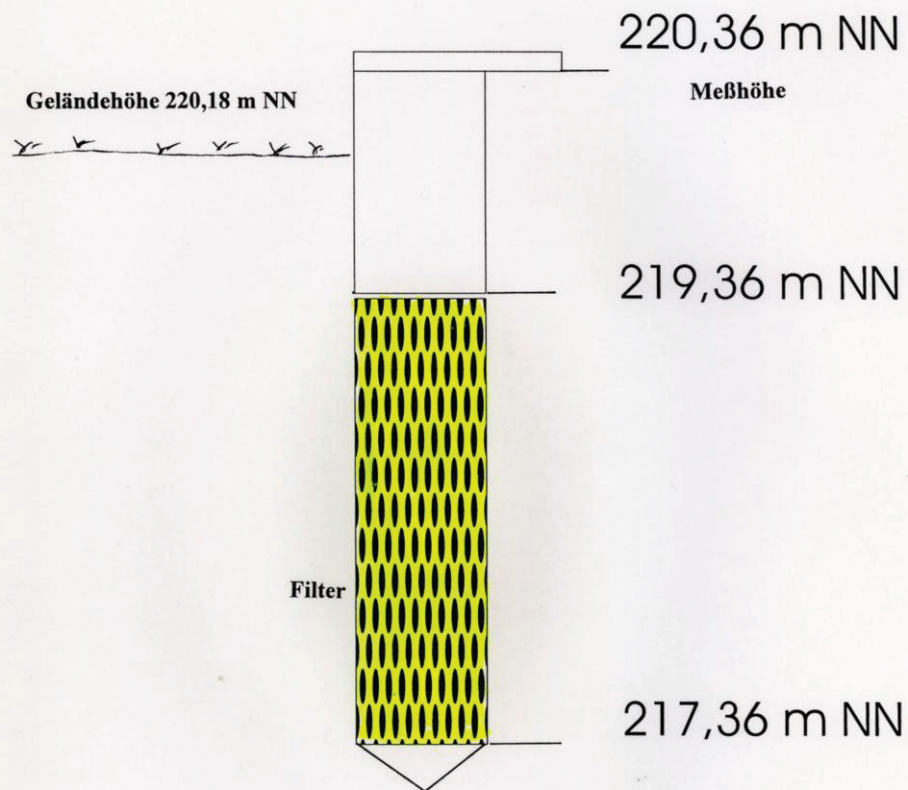
Pegel B 7



Lüthorst - Pegel B 7 - Wasserstand am Rande des Bewertales

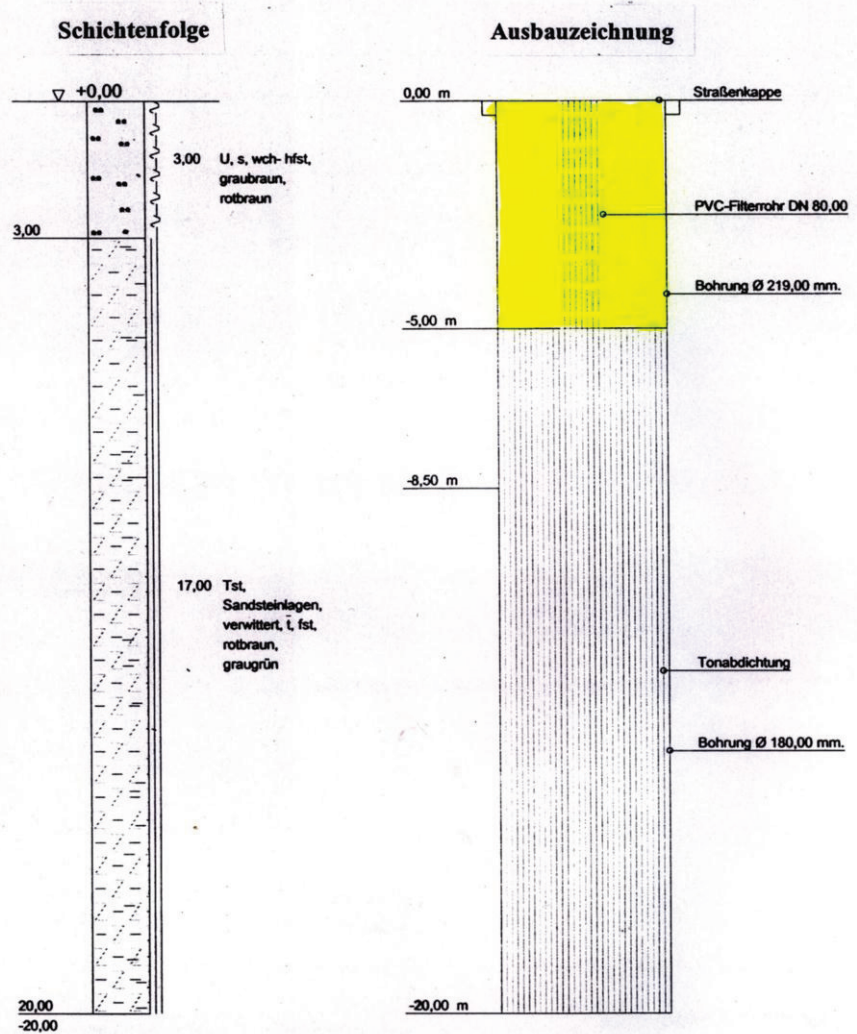
B 8		
Teufe m	Schicht	Zustand
0,0 - 0,3	Schluff sandig, humos	hellbraun, feucht, weich
0,3 - 1,5	Schluff sandig	hellbraun, feucht, weich
1,5 - 1,9	Schluff sandig, Humusfleckig	grau, naß wasserführend weich
1,9 - 2,3	Sand mit organogenen Resten Holzreste, Schilfreste	grau - braun naß, wasserführend
2,3 - 2,9	Kies, sandig Sandsteinersatzmaterial	braun, naß, wasserführend
2,9 - 3,3	Kies, sandig Sandsteinersatz	braun, feucht sehr fest

Pegel B 8



Lüthorst - Pegel B 8 - Wasserstand am Rande des Bewertales

Lüthorst – Pegel 9 – Wasserstand im Bewertal



Lüthorst – Pegel 10 – Wasserstand im Sandstein

Schichtenfolge

Ausbauzeichnung

