

Rahmenbetriebsplan Gipsabbau Lüthorst-Portenhagen Knauf Gips KG

Planung

- Tagebau-Bereich inkl. Böschungen (ca. 10,37 ha)
- Untertage-Bereiche (ca. 1,80 ha)

Betriebsphase III

Tagebau

- Böschungsbereich in den Deckschichten
- Berme
- Böschung im Gips
- Einfahrtsrampe (Gefälle ca. 12 %)
- Steinbruch-Sohle (dient gleichzeitig zum Wasserrückhalt)

Untertägiger Abbaubereich (Gewinnung bereits abgeschlossen)

- Zugangsstollen
- Verbleibende Pfeiler (Kammer-Abbau)

Abraumlagerung/Aufschüttung

- Außenhalden (Maximale Höhe ca. 8 - 13 m)
- Innenhalden
- Lärmschutzwand (Kronenhöhe 4 m)
- Sichtschutzwand (Kronenhöhe 2 m)

Höhenangaben in mNN (Werte sind ca.-Angaben)

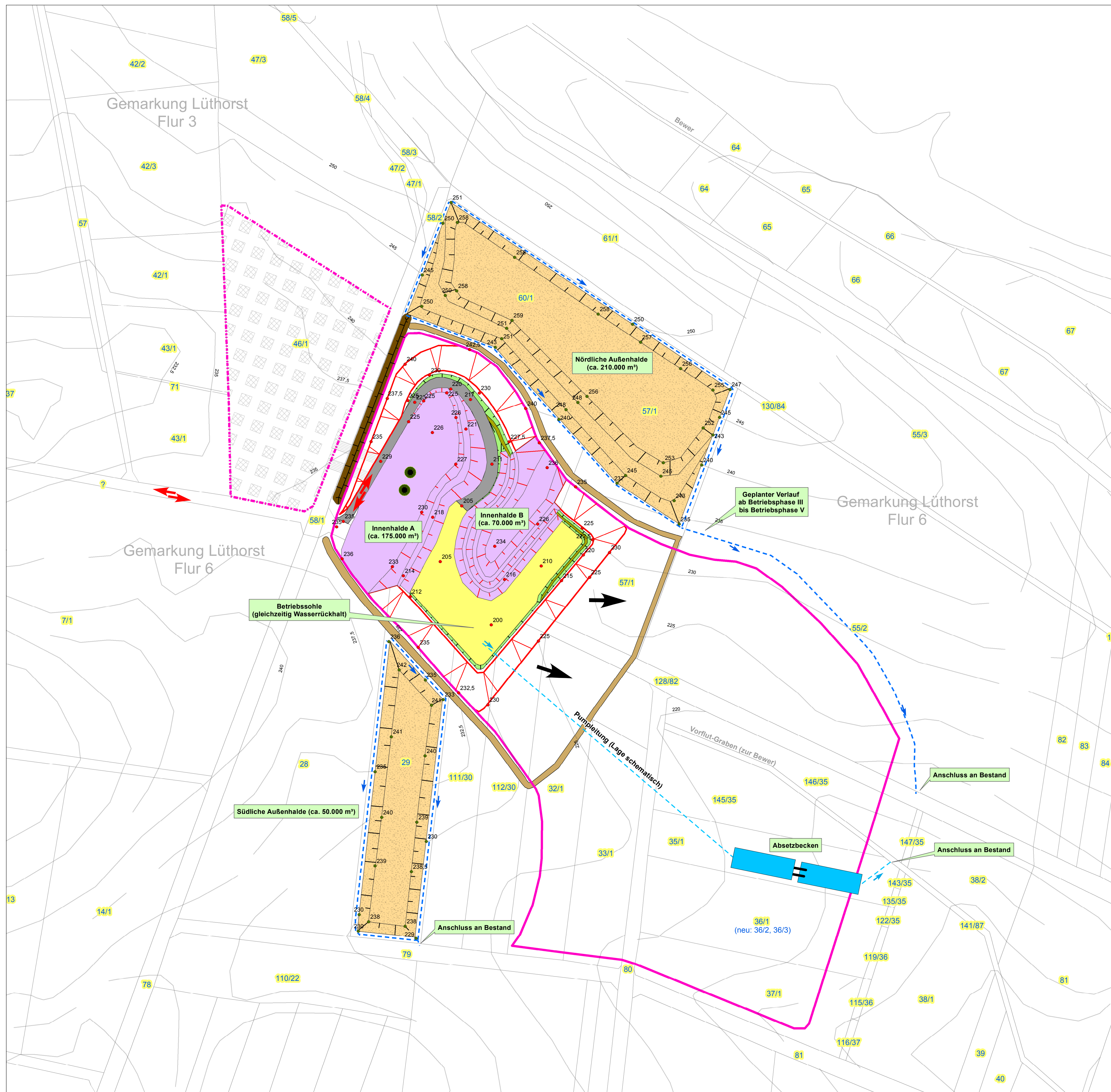
- 235 Tagebau
- 258 Außenhalden

Schematische Darstellungen

- ➔ Zu- und Abfahrtsweg
- ➔ Erweiterungsrichtung der folgenden Betriebsphase
- - - Flexibel verlegbare Leitung vom Pumpensumpf im Tagebautiefsten zu den Absetzbecken
- - - Gräben/Mulden zur Entwässerung der Außenhalden (s. Erläuterungsbericht, Anlage B4.4)
- Zugangsröhren für Fledermäuse zum Untertage-Bereich

Sonstiges

- 245 Höhenlinie (Höhenangabe in mNN)
- Flurstücksgrenzen
- 55/3 Flurstücksnummern



KNAUF Knauf Gips KG
Holeburgweg 47
37627 Staddoldendorf

Rahmenbetriebsplan Gipsabbau Lüthorst-Portenhagen

Karte B1.3: Betriebsphase III

Technische Planung	bearb.: Appel, 05.11.12 gez.: TK, 25.11.12 gepr.: Te, 25.11.12	Planverfasser Kölling & Tesch UMWELTPLANUNG
KNAUF Knauf Gips KG Am Bahnhof 7 97346 Iphofen		Am Dobben 79 28203 Bremen Telefon (0421) 232412-0 Fax (0421) 232412-11 info@koelling-tesch.de www.koelling-tesch.de