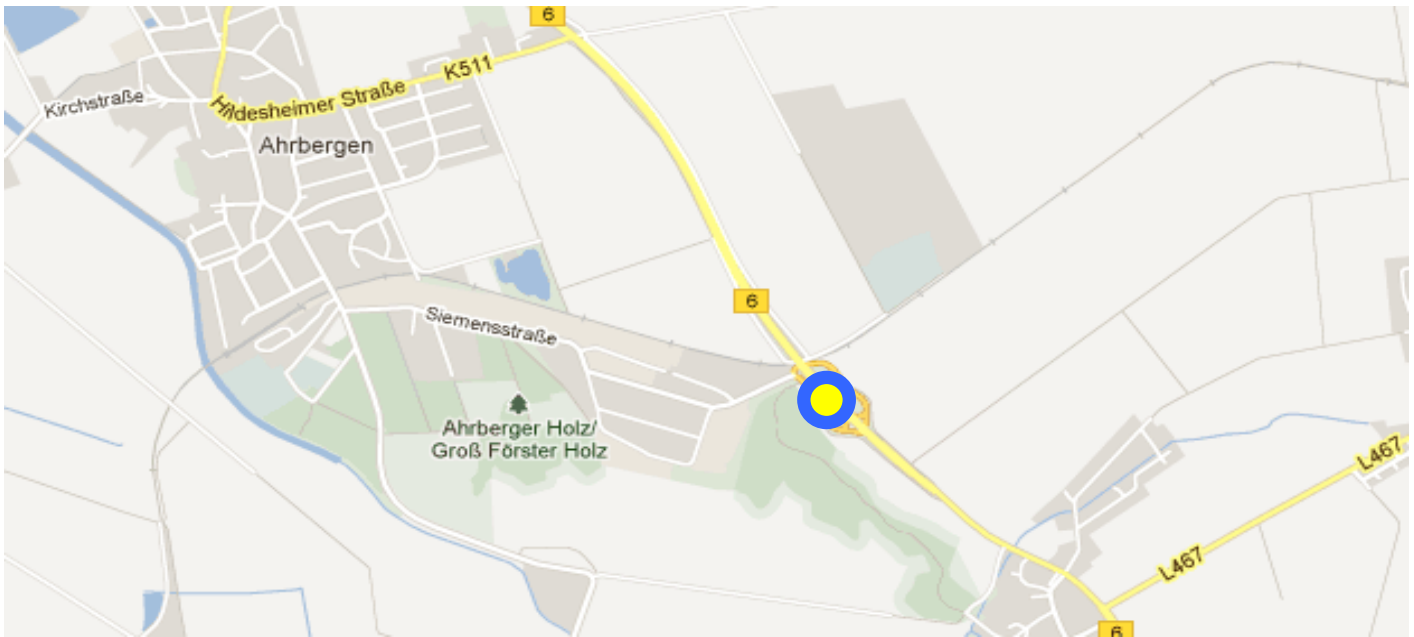
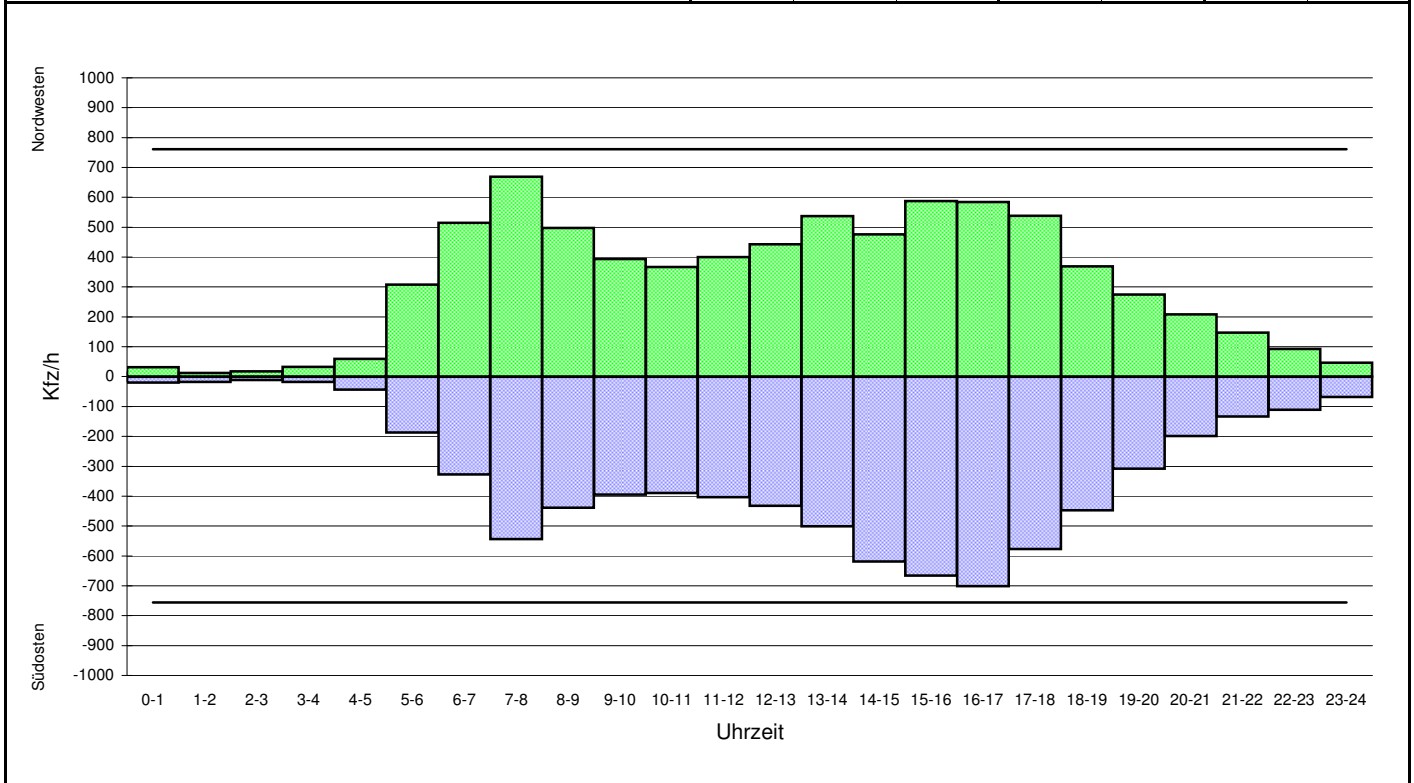


Tagesganglinie A1 - B 6



B 6	Tagesbelastung			Spitzenstunde			
	Richtung	Kfz	Lkw/Bus	Anteil	morgens		nachmittags
					7:00 - 8:00 Uhr	16:00 - 17:00 Uhr	
Nordwesten	7.610	617	8,1 %	669	8,8 %	584	7,7 %
Südosten	7.556	609	8,1 %	544	7,2 %	701	9,3 %
Querschnitt	15.166	1.226	8,1 %	1.213	8,0 %	1.285	8,5 %



Erläuterung:

Grundlage: Verkehrszählung vom 13. und 14.03.2013

— 10%-Wert vom Tagesverkehr

19.03.2013

Ganglinie B 6.xls

