

---

**Antrag auf Planfeststellung**

**Hartsalzwerk Siegfried-Giesen**

**Planfeststellungsunterlage zum**  
**Rahmenbetriebsplan**

---

**Unterlage H – Anträge**

H-6 Sonstige Anträge

Erstellung der Unterlage:



.....  
(Dipl. Ing. Dirk Uthoff)

Projektleiter Genehmigungsverfahren SG  
K+S KALI GmbH  
Projektgruppe Siegfried-Giesen  
Kardinal-Bertram-Straße 1  
31134 Hildesheim

Aufgestellt:  
Hildesheim, den 17.12.2014

---

Antragsteller / Vorhabensträger

**K+S Aktiengesellschaft**  
Bertha-von-Suttner-Straße 7  
34131 Kassel/Deutschland

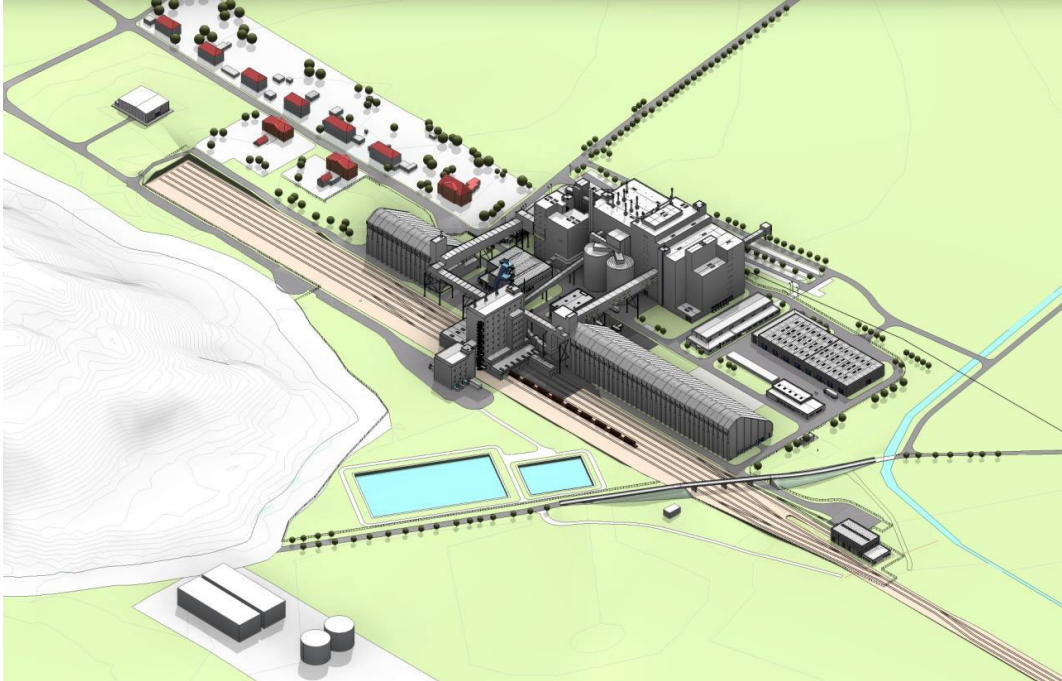


vertreten durch:

**K+S KALI GmbH**  
**Projektgruppe Siegfried-Giesen**  
Kardinal-Bertram-Straße 1  
31134 Hildesheim

# Hartsalzwerk Siegfried-Giesen

## Planfeststellungsunterlage zum Rahmenbetriebsplan



### Unterlage H – Anträge

#### H-6 Sonstige Anträge

Antragsteller/  
Vorhabensträger:

**K+S Aktiengesellschaft**  
Bertha-von-Suttner-Straße 7  
34131 Kassel/Deutschland



vertreten durch:

**K+S KALI GmbH**  
**Projektgruppe Siegfried-Giesen**  
Kardinal-Bertram-Straße 1  
31134 Hildesheim

Erstellung der Unterlage:



**K+S KALI GmbH**  
Projektgruppe Siegfried-  
Giesen  
Kardinal-Bertram-Straße 1  
31134 Hildesheim

Datum:

Hildesheim, Oktober.2014

## Inhaltsverzeichnis

Inhaltsverzeichnis .....	1	
<b>1</b>	<b>Grundlage .....</b>	<b>2</b>
<b>2</b>	<b>Übersicht und Dateipfad der gestellten spezifischen Anträge .....</b>	<b>3</b>
2.1	Bauanträge .....	3
2.1.1	Standort Siegfried-Giesen .....	3
2.1.2	Standort Glückauf Sarstedt.....	4
2.1.3	Standort Hafen Harsum .....	4
2.2	Anträge nach Bundes-Immissionsschutzgesetz (BImSchG) .....	4
2.2.1	Standort Siegfried-Giesen .....	4
2.3	Wasserrechtliche Anträge und Gewässerkreuzungsanträge .....	4
2.3.1	Standort Siegfried-Giesen .....	4
2.3.2	Standort Glückauf Sarstedt.....	4
2.3.3	Standort Hafen Harsum .....	5
2.4	Energierrechtliche Anträge .....	5
2.5	Kreuzungen mit Straßen und Gewässern.....	5
2.5.1	110 kV-Stromtrasse .....	5
2.5.2	20 kV- Ringleitung.....	5

## 1 Grundlage

Im Teil H der Antragsunterlage sind unter H 1 bis H5 alle zusammenfassenden, das Gesamtvorhaben betreffenden Anträge enthalten.

Im hier vorliegenden Teil H6 sind nachfolgend alle weiteren Anträge dargestellt, die jedoch aufgrund des jeweiligen unmittelbaren Zusammenhanges in den spezifischen Unterlagen enthalten sind.

Hierbei soll die Unterlage H-6 dazu dienen, einen Überblick über die Ablagestruktur (Ordnerpfade) der spezifischen Anträge zu verschaffen. Die Anträge sind in nachfolgende Rubriken gegliedert:

2.1 Bauanträge

2.2 Anträge nach Bundes-Immissionsschutzgesetz (BImSchG),

2.3 Wasserrechtliche Anträge und Gewässerkreuzungsanträge

2.4 Energierechtliche Anträge

und wenn vom Umfang her erforderlich jeweils nach den Vorhabensbestandteilen

- Siegfried-Giesen,
- Glückauf-Sarstedt,
- Hafen Harsum,
- Gleisanschlussstrasse
- 110 kV-Stromtrasse und
- 20 kV- Ringleitung

sortiert.

## 2 Übersicht und Dateipfad der gestellten spezifischen Anträge

### 2.1 Bauanträge

#### 2.1.1 Standort Siegfried-Giesen

- Unterlage E-2.2:
  - E-2.2.1 Gebäude Verwaltung
  - E-2.2.2 Gebäude Sozialgebäude
  - E-2.2.3 Gebäude Schachthalle
  - E-2.2.4 Gebäude Fördermaschinengebäude
  - E-2.2.5 Gebäude Aufbereitung
  - E-2.2.6 Gebäude Kompaktierung
  - E-2.2.7 Gebäude Granulierung
  - E-2.2.8 Gebäude Rohsalzsilo 1+2
  - E-2.2.9 Gebäude Silos
  - E-2.2.10 Gebäude Kieserit-Granulat-Schuppen
  - E-2.2.11 Gebäude Kornkali-Schuppen
  - E-2.2.12 Gebäude 110kV-Umspannwerk
  - E-2.2.13 Gebäude Schaltheus
  - E-2.2.14 Gebäude Gasübergabestation
  - E-2.2.15 Gebäude Verladegebäude
  - E-2.2.16 Gebäude Magazin + Werkstatt
  - E-2.2.17 Gebäude Lokschuppen + Werkstatt
  - E-2.2.18 Gebäude Lokunterstände
  - E-2.2.19 Gebäude Feuerwehr + Oberflächentechnik
  - E-2.2.20 Gebäude Bandbrücke 1-Nord
  - E-2.2.21 Gebäude Bandbrücke 2-Süd
  - E-2.2.22 Gebäude Bandbrücke 3-Rohsalz
- Unterlage E-2.3.1 Kraftwerk (kombinierter Bau- und BimSch-Antrag)

### 2.1.2 Standort Glückauf Sarstedt

- Unterlage E-3.2
  - E-3.2.1 Gebäude Bürogebäude + Grubenwehr
  - E-3.2.2 Gebäude Sozialgebäude
  - E-3.2.3 Gebäude Schacht + Umschlaghalle
  - E-3.2.4 Gebäude Fördermaschinengebäude

### 2.1.3 Standort Hafen Harsum

- Unterlage E-6.2
  - E-6.2.1 Gebäude Verladegebäude

## 2.2 **Anträge nach Bundes-Immissionsschutzgesetz (BImSchG)**

### 2.2.1 Standort Siegfried-Giesen

- Unterlage E-2
  - E-2.2.5 BImSch-Antrag Rohsalzmahlung
  - E-2.3.1 Kraftwerk (kombinierter Bau- und BImSch-Antrag)
- Unterlage E-9
  - E-9 Anhang 5 20 KV Ringleitung Anzeige einer Niederfrequenzanlage (50 Hz)

## 2.3 **Wasserrechtliche Anträge und Gewässerkreuzungsanträge**

### 2.3.1 Standort Siegfried-Giesen

- Unterlage E 2.9
  - Niederschlagswasser
  - Schmutzwasser
  - Ausbau- und Anpassungsmaßnahmen Entwässerungsanlagen Gewässer III. Ordnung

### 2.3.2 Standort Glückauf Sarstedt

- Unterlage E-3.7
  - Niederschlagswasser
  - Schmutzwasser

○

### 2.3.3 Standort Hafen Harsum

- Unterlage H-2.5 Antrag auf wasserrechtliche Erlaubnis zur Einleitung von Niederschlagswasser des Standortes Hafen Harsum
- Unterlage H-2.6 Entwässerung Hafen Harsum zur Herstellung einer abflusslosen Sammelgrube am Standort Hafen Harsum

## 2.4 **Energierrechtliche Anträge**

- Unterlage E8 Errichtung und des Betriebs eines Erdkabels mit einer Nennspannung von 110 kV gemäß § 43 Satz 7 EnWG.

## 2.5 **Kreuzungen mit Straßen und Gewässern**

### 2.5.1 110 kV-Stromtrasse

- Unterlage E-8
  - E-8.6.1 Kreuzungsverzeichnis (liegt an, jedoch erst bei der Ausführungsplanung erf.)
  - E-8.6.2 Kreuzungsprofile (liegt an, jedoch erst bei der Ausführungsplanung erf.)

### 2.5.2 20 kV- Ringleitung

- Unterlage E 9
  - E 9 Anhang 4 Kreuzungsantrag von vier Flurgräben  
(liegt an, jedoch erst bei der Ausführungsplanung erf.)